

TE KOOP



Berkenkamp, Vianen Nb

Vraagprijs op aanvraag

Bekend in de regio!

Makelaardij Twan Poels
Tel. 0485-319220
cuijk@twanpoels.nl
www.twanpoels.nl





> Kenmerken

Woonoppervlakte
239 m²

Perceeloppervlakte
2000 m²

Inhoud
850 m³

Bouwjaar
2023

> Omschrijving

In het door landerijen omgeven dorp Vianen wordt in een groene woonomgeving dit luxe afgewerkt karakteristieke vrijstaand woonhuis met bijgebouw gebouwd. Gezien de indeling behoort gelijkvloers wonen tot de mogelijkheid. Alle woningen in de directe omgeving hebben een vrije ligging, waardoor het groene en landelijke karakter van dit deel van Vianen behouden blijft. Nijmegen is binnen ca. 20 autominuten bereikbaar en het treinstation in Cuijk is op fietsafstand gelegen.

Uiteraard wordt er gasloos gebouwd en koopt u een zeer energiezuinige woning met maar liefst 18 zonnepanelen, luchtwarmtepomp en een thuisbatterij voor de opslag van de opgewekte zonnestroom. De woning wordt voorzien van een rietgedekt dak.

De indeling wordt als volgt:

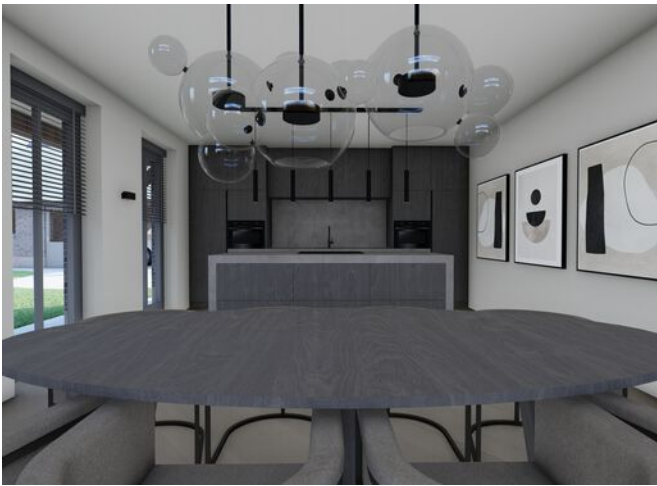
Begane grond: hal, leefkeuken, woonkamer, bijkeuken, toilet, slaapkamer en badkamer.

1e verdieping: overloop, 4 slaapkamers, badkamer en een separate toilet.

KENMERKEN

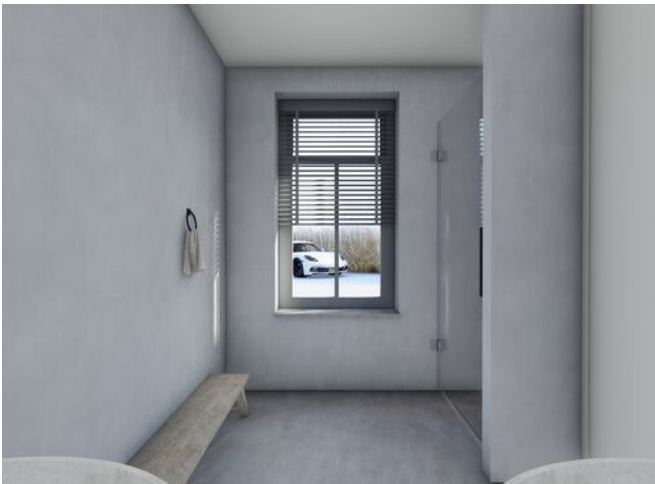
- Landelijke ligging met vrij uitzicht.
- Stijlvolle architectuur met bijzondere details.
- Gelegen op een ruime kavel, perceelgrootte ca. 2.000 m².
- Bijgebouw: vrijstaande garage met een aangebouwde carport, geschikt voor meerdere doeleinden.
- Ruime mogelijkheid voor parkeren op eigen terrein.
- Energiezuinige woning.
- De woning wordt opgeleverd met een stelpost (van € 30.000,-) voor de keukenopstelling en voor het sanitair is een stelpost opgenomen van € 15.000,-.

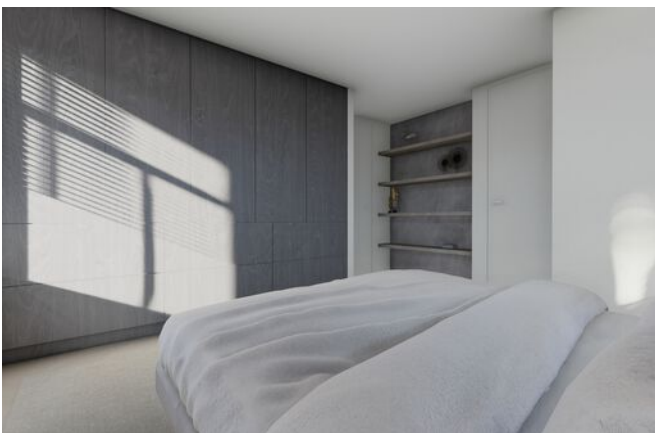




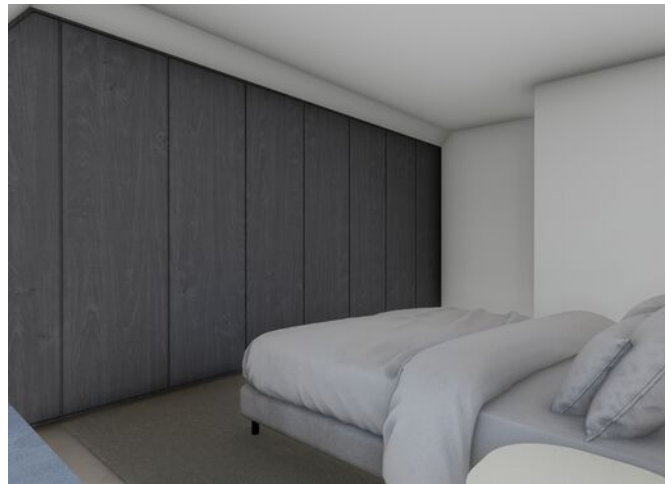




















Calculatierapport

Opdrachtgever: René Hendriks Bouw
Calculatie: Bouwen van een T-boerderij
Calc.nr: 2022018

Datum: 23 augustus 2022

par.	omschrijving
0	ALGEMEEN
0.1	VAN TOEPASSING ZIJNDE VOORWAARDEN EN VOORSCHRIFTEN
0.1	Deze kunt u downloaden via de website www.renehendriksbouw.nl
0.0	
0.3	UITGANGSPUNTEN
0.3	Deze offerte is gebaseerd op onderstaande stukken:
0.3	Bouwkompas werknr. BK2035:
0.3	- tekening blad BO1 dd 26-04-2022
0.3	- tekening blad BO2 dd 26-04-2022
0.3	- details V01 t/m V18 dd 26-04-2022
0.3	- Bouwbesluitrapportage dd 26-04-2022
0.3	
0.3	BP Ingenieurs:
0.3	- statische berekening dd 21-06-2021
0.3	
0.3	vd Hoogen bouwkundig advies
0.3	- BENG berekening dd 20-05-2022
0.3	
0.4	NIET OPGENOMEN
0.4	- bestratingen;
0.4	- terreininrichting
0.4	- poorten en hekwerken;
0.4	- vloerbedekkingen; behoudens badkamers en toiletten (vloertegels)
0.4	- overige niet genoemde werkzaamheden
0.0	
0.0	
0.4	Opgenomen stelposten zijn netto en incl. BTW
0.0	
0	

Pagina 1 van 20

Calculatierapport

Opdrachtgever: René Hendriks Bouw
Calculatie: Bouwen van een T-boerderij
Calc.nr: 2022018

Datum: 23 augustus 2022

par.	omschrijving
5	BOUWPLAATSVOORZIENINGEN
5.0	ALGEMEENE BOUWPLAATSKOSTEN
5.0	plaatsen/verwijderen bouwhekken
5.0	plaatsen/verwijderen keten
5.0	huur mobiele toilet
5.0	afvoer bouw-afval (6m3 open container)
5.0	afvoer schoonpuin afval (6 m3 open container)
5.0	aansluitkosten voor bouwwater en bouwstroom zie par. 100
5.0	aansluitkosten voor definitieve nutsaansluitingen zie par 100
5.0	verbruik elektra en water tijdens de bouw zie par 100
5.0	Subtotaal
5.0	
5	
11	PEILEN EN UITZETTEN
11.0	uitzetten hoekpunten grondwerk
11.0	bouwplank
11.0	maatvoering algemeen
11.0	Subtotaal
11.0	
11	
12	GRONDWERK
12.40	GRONDWERK
12.40	Grondwerk woonhuis en berging vlg's offerte:
12.0	- uitgraven tot 0,80 m1 - Peil
12.0	- leveren en aanbrengen zand onder begane grondvloer
12.0	incl.verdichten en egaliseren
12.0	- aanvullen met uitkomende grond
12.0	- sleufwerk riolering

Pagina 2 van 20

Calculatierapport

Opdrachtgever: René Hendriks Bouw
Calculatie: Bouwen van een T-boerderij
Calc.nr: 2022018

Datum: 23 augustus 2022

par.	omschrijving
12.0	
12.0	Infiltratie hemelwater:
12.0	via de wadi
12.0	
12.0	Hulp grondwerk
12.0	Subtotaal
12.0	
12	
21	BETONWERK
21.21	STROKENFUNDERING
21.21	incl. poeren carport
21.21	stroken en poeren dik 200mm
21.21	egaliseren ondergrond
21.21	pe-folie, dikte 0,15mm
21.21	randkist stellen en ontkisten
21.21	betonstaal #8-150 onder
21.21	betonstaal #8-150 boven
21.21	breektabelten
21.21	leveren beton C20/25
21.21	beton storten
21.21	opstorting poeren
21.21	kraankosten incl opperen peilwerk
21.0	Subtotaal
21.0	
21.31	VLOER OP ZAND WOONHUIS DIK 100MM
21.31	egaliseren ondergrond
21.31	pe-folie, dikte 0,15mm
21.31	isolatie EPS 100 dik 160 (2x80) Rc 4,4
21.31	randisolatie tussen vloer en wand
21.31	wapening #6-150

Pagina 3 van 20

Calculatierapport

Opdrachtgever: René Hendriks Bouw
Calculatie: Bouwen van een T-boerderij
Calc.nr: 2022018

Datum: 23 augustus 2022

par.	omschrijving
21.31	breektabelten
21.31	leveren beton C20/25
21.31	beton storten
21.31	verpompen beton > 7m3
21.31	vaste kosten betonpomp
21.0	Subtotaal
21.0	
21.31	VLOER OP ZAND BERGING DIK 100MM
21.31	uitgangspunt gelijktijdig met woonhuis
21.31	egaliseren ondergrond
21.31	pe-folie, dikte 0,15mm
21.31	isolatie EPS 100 dik 80
21.31	randisolatie tussen vloer en wand
21.31	wapening #6-150
21.31	breektabelten
21.31	leveren beton C20/25
21.31	beton storten
21.31	verpompen beton > 7m3
21.31	vaste kosten betonpomp, in post woonhuis
21.31	vlinders vloer
21.0	Subtotaal
21.0	
21	
22	METSELWERK
22.10	FUNDERINGSMETSELWERK
22.10	aankoop BIA-blok klinker dik 100mm
22.10	aankoop BIA-blok klinker dik 120mm
22.10	aankoop BIA-blok klinker dik 140mm
22.10	aankoop BIA-blok klinker dik 200mm
22.10	vrachtkosten BIA

Pagina 4 van 20

Calculatierapport

Oprachtgever: René Hendriks Bouw
Calculatie: Bouwen van een T-boerderij
Calc.nr: 2022018

Datum: 23 augustus 2022

par.	omschrijving
22.10	metselwerk BIA
22.10	stelwerk
22.10	metselmortel
22.10	dpc-folie fundering
22.10	opperen
22.10	kraan tbv opperen (zie post betonwerk)
22.0	Subtotaal
22.0	
22.21	BINNENMETSSELWERK BIA Ecoblok vuilwerk
22.21	aankoop BIA Eco 10/19
22.21	aankoop BIA Eco 12/19
22.21	aankoop BIA Eco 14/19
22.21	aankoop BIA Eco 21/19
22.21	vrachtkosten Bia
22.21	Bia dik 100 en 120 aanbrengen
22.21	Bia dik 140 en 200 aanbrengen
22.21	stelwerk profielen
22.21	metselmortel
22.21	kraan tbv opperen
22.21	schragensteiger
22.21	steigerwerk topgevel slk 4
22.21	zaagwerk
22.21	aanwerken balklaag
22.21	aanwerken muurplaat
22.21	leveren en aanbrengen beton lateien
22.21	Subtotaal
22.0	
22.22	BINNENMETSSELWERK BIA Ecoblok schoonwerk
22.22	aankoop BIA Eco 14/19 Is
22.22	vrachtkosten Bia, nvt
22.22	Bia dik 140 aanbrengen

Pagina 5 van 20

Calculatierapport

Oprachtgever: René Hendriks Bouw
Calculatie: Bouwen van een T-boerderij
Calc.nr: 2022018

Datum: 23 augustus 2022

par.	omschrijving
22.22	stelwerk profielen
22.22	opstellen profielen
22.22	metselmortel
22.22	kraan tbv opperen
22.22	schragensteiger
22.22	steigerwerk topgevel
22.22	zaagwerk
22.22	aanwerken balklaag
22.22	leveren en aanbrengen beton lateien
22.22	Subtotaal
22.0	
22.32	GEVELMETSSELWERK
22.32	gevelsteen aankoop wf stelpost€ 400,-/1000 incl.btw
22.32	vrachtkosten gevelsteen
22.32	metselen gevelstenen schoonwerk
22.32	metselmortel
22.32	stelwerk profielen
22.32	opstellen profielen
22.32	rollaag steens boven gevelkozijn
22.32	lateislabbe boven gevelkozijn
22.32	leggen L-lijn
22.32	isolatie TW50 o.g. dik 102mmm Rc4, 6
22.32	isolatie aanbrengen
22.32	spouw/slagankers 4 st/m2 boren
22.32	voegwerk platvol (handgemengd)
22.32	kantplank/metselwerk onder gevelkozijn aan Peil
22.32	aansluiting loodvervanger gevel/hellend dak
22.32	koudebrug onderbreking gevell/ dak met gasbeton
22.32	steigerwerk
22.32	transport steigerwerk
22.32	opperwerk

Pagina 6 van 20

Calculatierapport

Opdrachtgever: René Hendriks Bouw
Calculatie: Bouwen van een T-boerderij
Calc.nr: 2022018

Datum: 23 augustus 2022

par.	omschrijving
22.0	Subtotaal
22.0	
22.0	
22	
23	VOORAF VERVAARDIGDE STEENACHTIGE ELEMENTEN
23.41	BREEDPLAATVLOER 1e VERD DIK 250
23.41	leveren breedplaatvloer
23.41	verlies breedplaat
23.41	instortvoorzieningen breedplaat
23.41	leggen breedplaatvloer
23.41	bijlegwapening 6,65kg/m2
23.41	be-/ontkisten randkist
23.41	onderstempelen vloer
23.41	verwijderen onderstempeling
23.41	aanbrengen sparingen
23.41	oplegvilt
23.41	randbeveiliging traggat
23.41	kraanuur leggen vloer
23.41	levering beton C30/35
23.41	storten beton
23.41	verpompen beton > 7m3
23.41	vaste kosten betonpomp
23.41	Subtotaal
23.43	
23.43	DIVERSEN
23.43	betonplaat buitenunit warmtepomp
23.0	Subtotaal
23.43	
23	

Pagina 7 van 20

Calculatierapport

Opdrachtgever: René Hendriks Bouw
Calculatie: Bouwen van een T-boerderij
Calc.nr: 2022018

Datum: 23 augustus 2022

par.	omschrijving
24	RUWBOUWTIMMERWERK
24.30	DAKPLATEN HELLEND DAK WOONHUIS
24.30	dakplaat Rf SW E A +cb gr 12 12 Rc 6,3
24.30	dakplaat aanbrengen
24.30	toebehoren dakplaat: bevestigingsmiddelen, H-profielen en pur
24.30	kraanuur tbv dakplaat
24.0	Subtotaal
24.0	
24.31	KAPCONSTRUCTIE WOONHUIS
24.31	Kaphout NE-vuren geschaafd
24.31	nokgording 70x170
24.31	gording 70x170
24.31	muurplank 28x200
24.31	hoekkeper 95x195 (aanname)
24.31	kilkeper 95x195 (aanname)
24.31	slapers dakkapellen 70x170
24.31	slapers dakramen 70x170
24.31	gording boven/onder dakkapel en dakraam
24.31	muurplaat liggend 70x245
24.31	muurplaat staand 70x220
24.31	ligger op stalen ligger 70x170
24.31	muurplaatankers
24.0	Subtotaal
24.0	
24.32	BALKLAAG ZOLDER WOONHUIS
24.32	balklaag 59x156 hoh 610 mm
24.32	randbalk 2x70x170
24.32	underlayment vloerplaat
24.0	Subtotaal
24.0	
24.34	BEKLEDING DAKVOET WOONHUIS

Pagina 8 van 20

Calculatierapport

Opdrachtgever: René Hendriks Bouw
Calculatie: Bouwen van een T-boerderij
Calc.nr: 2022018

Datum: 23 augustus 2022

par.	omschrijving
24.34	vullat 20x50
24.34	bekleding garantplaat 15mm
24.0	Subtotaal
24.0	
24.36	WINDVEREN
24.36	windveer garantplaat 15mm
24.0	Subtotaal
24.0	
24.37	KADER VOORDEUR
24.37	Leveren en monteren kader voordeur STELPOST € 1,000,- incl. btw
24.0	Subtotaal
24.37	
24.38	DAK EN WANGEN DAKKAPEL
24.38	regelwerk 45x120
24.38	isolatie
24.38	dampremmende folie
24.38	dakplaat underlayment 18mm
24.38	vulhout tbv gevelbekleding
24.38	bekleding garantplaat 15mm
24.0	Subtotaal
24.0	
24.40	BEKLEDING TOPLEVEL ACHTER
24.40	regelwerk 28x70
24.40	thermowood zweeds rabat 175mm Ral 9005
24.40	aanbrengen zweeds rabat
24.40	aluminium waterslag
24.0	Subtotaal
24.0	
24.60	DOUGLAS CONSTRUCTIE BERGING
24.60	leveren douglas onderdelen vigs offerte:
24.60	- kolommen

Pagina 9 van 20

Calculatierapport

Opdrachtgever: René Hendriks Bouw
Calculatie: Bouwen van een T-boerderij
Calc.nr: 2022018

Datum: 23 augustus 2022

par.	omschrijving
24.60	- (rand)liggers
24.60	- spanten
24.60	- balklaag
24.60	- hardstenen sokkels
24.60	monteren douglas onderdelen
24.60	underlayment vloerplaat 18mm
24.60	vullat tbv bekleding plafond carport
24.60	bekleding carport garantplaat 15mm
24.0	Subtotaal
24.0	
24.62	DAKPLATEN HELLEND DAK BERGING
24.62	dakplaat Rf SW E A +cb gr 12 12 Rc 4,7
24.62	dakplaat aanbrengen
24.62	toebehoren dakplaat: bevestigingsmiddelen, H-profielen en pur
24.62	kraanuur tbv dakplaat
24.0	Subtotaal
24.0	
24.64	BEKLEDING DAKVOET BERGING
24.64	vullat 20x50
24.64	bekleding garantplaat 15mm
24.0	Subtotaal
24.0	
24.66	BEKLEDING GEVELS BERGING
24.66	regelwerk 28x70
24.66	thermowood zweeds rabat 175mm Ral 9005
24.66	aanbrengen zweeds rabat
24.66	isolatie TW50 o.g. dik 102mm
24.66	isolatie aanbrengen
24.66	spouw/slagankers 4 st/m2 boren
24.66	bevestiging stijlen dmv afstandschroeven
24.66	ventilatierooster in gevel

Pagina 10 van 20

Calculatierapport

Opdrachtgever: René Hendriks Bouw
Calculatie: Bouwen van een T-boerderij
Calc.nr: 2022018

Datum: 23 augustus 2022

par.	omschrijving
24.66	aluminium waterslag
24.0	Subtotaal
24,0	
24	
25	METAALCONSTRUCTIEWERK
25.32	CONSTRUCTIE-ONDERDELEN
25.32	levering staalconstructie compleet
25.32	monteren stalen liggers en spanten
25.32	stellen ankerbouten en ondersabelen
25.32	kraanhuur tbv leggen liggers
25.32	leggen L-lijnen opgenomen in par. 22
25.0	Subtotaal
25,0	
25	
30	KOZIJNEN, RAMEN EN DEUREN
30.33	KOZIJNEN, RAMEN, DEUREN ENZ. HOUT
30.33	Leveren hardhouten gevelkozijnen:
30.33	- houtsoort Mahonie;
30.33	- 2x gegrond;
30.33	- kozijnen aan Peil voorzien van kunststeen onderdorpel;
30.33	- incl. HR++ beglazing;
30.33	- inclusief ventilatieroosters;
30.33	- inclusief plakroeden;
30.33	- inclusief luiken Aluplex met V-groeven
30.33	aanbrengen beglazing en plakroeden incl. kitten
30.33	stellen gevelkozijnen
30.33	afhangen gevelluiken
30.33	standaard cilinders en beslag op buitendeuren
30.33	kraanhulp stellen kozijnen

Pagina 11 van 20

Calculatierapport

Opdrachtgever: René Hendriks Bouw
Calculatie: Bouwen van een T-boerderij
Calc.nr: 2022018

Datum: 23 augustus 2022

par.	omschrijving
30.0	Subtotaal
30,36	
30.36	BINNENKOZIJNEN EN DEUREN
30.36	meranti houten kozijnen zonder bovenlicht en zonder zijlicht enkele deur
30.36	aankoop binnendeuren stomp, STELPOST € 300,-/st incl. btw
30.36	afhangen binnendeuren
30.36	aankoop H&SL STELPOST € 75,-/deur incl. btw
30.36	monteren hang- en sluitwerk
30.36	schuifdeurrails voor de wand schuivend
30.36	leveren en monteren schuif deurkozijn keuken
30.0	Subtotaal
30,0	
30.41	DAKVENSTERS
30.41	Velux dakraam GGL MK04 2070, handbediend afm 780x978mm incl. gootstuk
30.41	Velux dakraam GGL MK 08 2070, handbediend afm 780x1400mm incl. gootstuk
30.0	Subtotaal
30,0	
30,0	
30	
32	TRAPPEN EN BALUSTRADEN
32.31	VASTE TRAPPEN
32.31	leveren en monteren hardhouten trap stelpost € 3.000,- incl. btw -/st incl hekwerk
32.31	monteren losse leuning
32.31	monteren hekwerk vide/trappgat
32.0	Subtotaal
32,0	
32.32	BEWEEGBARE TRAPPEN
32.32	vlizotrap woonhuis en berging
32.0	Subtotaal
32,32	

Pagina 12 van 20

Calculatierapport

Opdrachtgever: René Hendriks Bouw
Calculatie: Bouwen van een T-boerderij
Calc.nr: 2022018

Datum: 23 augustus 2022

par.	omschrijving
32	
33	DAKBEDEKkingEN
33.32	DAKBEDEKking HELLEND DAK
33.32	Leveren en aanbrengen rieten dakbedekking
33.32	- 1e soort Chinees riet
33.32	- inclusief nokvorsten
33.32	- inclusief gaas onder de vorsten
33.32	- inclusief opruimen en afvoeren afval
33.32	knellat riet
33.0	Subtotaal
33.0	
33.32	DAKBEDEKking HELLEND DAK
33.32	leveren dakpan ovh Klassiek satinet
33.32	vrachtkosten dakpannen
33.32	uitgaande van ca. 11 st/m2
33.32	aanbrengen dakpannen
33.32	pannen haken
33.32	vogelschroot/dakvoetprofiel
33.32	gootplank
33.32	dakfolie
33.32	tengels op en onder folie
33.32	panlatten verduurzaamd
33.32	aanbrengen gootbeugels
33.0	Subtotaal
33.0	
33.35	KOPERWERKEN
33.35	koperen mastgoot woonhuis
33.35	koperen hwa
33.0	Subtotaal
33.0	

Pagina 13 van 20

Calculatierapport

Opdrachtgever: René Hendriks Bouw
Calculatie: Bouwen van een T-boerderij
Calc.nr: 2022018

Datum: 23 augustus 2022

par.	omschrijving
33	
34	BEGLAZINGEN
34.0	Beglazing gevelkozijnen in post gevelkozijnen
34.0	
34	
35	NATUUR- EN KUNSTSTEEN
35.32	NATUUR- EN KUNSTSTEEN
35.32	hardsteen raamdorpels gevelkozijnen
35.32	kunststeen vensterbanken 20x200
35.32	lijm/mortel
35.32	binnendeurdorpel tpv toilet en badkamer
35.32	Hardsteen afdekplaat voordeur
35.32	Hardsteen kader basement voordeur
35.0	Subtotaal
35.0	
35	
40	STUKADOORWERK
40.0	
40.21	STUKADOORWERK BINNEN
40.21	gemetselde binnenwanden textklaar
40.21	toeslag wanden > 3m1
40.21	raaplaag achter tegelwerk
40.21	stucwerk betonplafonds textklaar
40.21	stucwerk gipsplaat plafonds textklaar
40.21	gaasband, stucstops en hoeksperen
40.21	steigerwerk slk 4
40.0	Subtotaal
40.0	

Pagina 14 van 20

Calculatierapport

Opdrachtgever: René Hendriks Bouw
Calculatie: Bouwen van een T-boerderij
Calc.nr: 2022018

Datum: 23 augustus 2022

par.	omschrijving
40.50	STUKADOORSWERK BUITEN
40.50	stucwerk gevelplint woonhuis en berging
40.0	Subtotaal
40.50	
40	
41	TEGELWERK
41.32	TEGELWERK TOILET EN BADKAMER
41.32	wandtegels toiletruimte tot plafond
41.32	wandtegels badkamers tot plafond
41.32	aankoop vloertegels STELPOST € 40,-/m2
41.32	aanbrengen vloertegels gelijmd
41.32	aankoop wandtegels STELPOST € 35,-/m2
41.32	aanbrengen wandtegels gelijmd
41.32	kitwerk inwendige hoeken
41.32	kimband tpv badkamer verdieping
41.32	uitwendige hoek, tegels in verstek
41.32	inbouwen wandcloset
41.0	Subtotaal
41.0	
41	
42	DEKvloeren EN vloersystemen
42.21	CEMENTDEKvloeren
42.21	schoonmaken ondervloer
42.21	leveren en aanbrengen cementdekvloeren compleet:
42.21	wapening (glasvezelnetten)
42.21	cementdekvloer D20 dik 80mm bg
42.21	cementdekvloer D20 dik 70mm verd
42.21	inclusief glasvezelnetten
42.21	leveren en aanbrengen randstrook

Pagina 15 van 20

Calculatierapport

Opdrachtgever: René Hendriks Bouw
Calculatie: Bouwen van een T-boerderij
Calc.nr: 2022018

Datum: 23 augustus 2022

par.	omschrijving
42.42	bouwstaalnet vloerverwarming
42.0	Subtotaal
42.0	
42	
43	METAAL- EN KUNSTSTOFWERK
43.32	ALGEMEEN
43.32	ankerwerk en kramerijen
43.0	Subtotaal
43.0	
43	
44	PLAFOND- EN WANDSYSTEMEN
44.31	GIPSPLAAT PLAFONDS
44.31	plafond hellend incl rachelwerk:
44.31	- 1e verdieping
44.31	steigerwerk slk 4
44.31	plafond vlak incl. rachelwerk:
44.31	- 1e verdieping
44.31	zijwangen dakkapellen
44.31	aansluiting dakkapel/plafond
44.0	Subtotaal
44.0	
44	
45	AFBOUWTIMMERWERK
45.31	AFTIMMERING, LIJSTEN, PLINTEN E.D.
45.31	aftimmeren houten gevelkozijnen
45.31	aftimmeren binnendeurkozijnen
45.31	achterwand meterkast
45.31	aftimmeren trap

Pagina 16 van 20

Calculatierapport

Oprachtgever: René Hendriks Bouw
Calculatie: Bouwen van een T-boerderij
Calc.nr: 2022018

Datum: 23 augustus 2022

par.	omschrijving
45.31	afimmeren vlizotrap
45.31	afimmeren dakraam
45.31	diverse kleine timmerwerken
45.0	vloerplinten niet opgenomen
45.0	Subtotaal
45.0	
45.41	KNIESCHOTTEN BADKAMER
45.41	stijl- en regelwerk 45x95
45.41	gipsplaat bekleding, dubbel
45.0	Subtotaal
45.41	
45.45	KASTEN
45.45	schuifdeurkast bijkeuken STELPOST € 1.750.- incl. btw
45.45	schuifdeuren knieschot strijkkamer en slk 4 STELPOST € 3,250.- incl. btw
45.0	Subtotaal
45.45	
45	
46	SCHILDERWERK
46.11	BUITEN SCHILDERWERK
46.11	totaal post buitenschilderwerk
46.11	- kozijnen, ramen en deuren;
46.11	- gevelplint
46.11	- luiken.
46.11	extra multiplex bekledingen
46.0	Subtotaal
46.11	
46.21	BINNEN SCHILDERWERK
46.21	- houten gevelkozijnen, ramen en deuren;
46.21	- houten binnenkozijnen;
46.21	- houten binnendeuren;

Pagina 17 van 20

Calculatierapport

Oprachtgever: René Hendriks Bouw
Calculatie: Bouwen van een T-boerderij
Calc.nr: 2022018

Datum: 23 augustus 2022

par.	omschrijving
46.21	- trap en hekwerken;
46.21	- dagkanten dakramen
46.21	- vlizoluik
46.21	- texwerk wanden;
46.21	- texwerk plafonds
46.21	diverse gronden in het werk
46.0	Subtotaal
46.0	
46	
50	W-INSTALLATIE
50.0	ALGEMEEN
50.0	set invoerbuizen nutsleidingen
50.0	vloerplaat meterkast
50.0	Subtotaal
50.0	
50.12	W-INSTALLATIE
50.12	W-installatie
50.12	- lucht-waterwarmtepomp
50.12	- vloerverwarming bg + 1e verd;
50.12	- warm- en koudwaterleiding;
50.12	- binnenriolering;
50.12	- buitenriolering;
50.12	- mechanische ventilatie
50.12	aankoop sanitair STELPOST € 15.000.- incl. btw
50.12	montage sanitair
50.12	hak en breekwerk W-installatie
50.0	Subtotaal
50.0	
50	

Pagina 18 van 20

Calculatierapport

Opdrachtgever: René Hendriks Bouw
Calculatie: Bouwen van een T-boerderij
Calc.nr: 2022018

Datum: 23 augustus 2022

par.	omschrijving
70	ELEKTROTECHNISCHE INSTALLATIES
70.11	E-INSTALLATIE
70.11	E-installatie STELPOST € 15.000,- incl. btw
70.11	- exclusief armaturen;
70.11	hak en breekwerk E-installatie
70.0	Subtotaal
70.11	
70.33	ZONNEPANELEN
70.33	leveren monteren zonnepanelen STELPOST € 8.500,- incl. btw
70.0	Subtotaal
70.33	ZONNEPANELEN
70.0	
70	
85	KEUKENINRICHTING
85.0	keuken v.r.v. René Hendriks Bouw
85.0	Stelpost € 30.000,- incl. btw
85	
100	BIJKOMENDE KOSTEN
100.10	KOSTEN NUTSAANSLUITINGEN
100.10	V.r.v. René Hendriks Bouw
100.10	aansluitkosten bouwwater
100.10	aansluitkosten bouwstroom
100.10	verbruik water tijdens bouw
100.10	verbruik stroom tijdens bouw
100.10	aansluitkosten water definitief
100.10	aansluitkosten stroom definitief
100.10	aansluitkosten riolering
100.10	aansluitkosten glasvezel
100.0	Subtotaal

Pagina 19 van 20

Calculatierapport

Opdrachtgever: René Hendriks Bouw
Calculatie: Bouwen van een T-boerderij
Calc.nr: 2022018

Datum: 23 augustus 2022

par.	omschrijving
100	TOTAAL

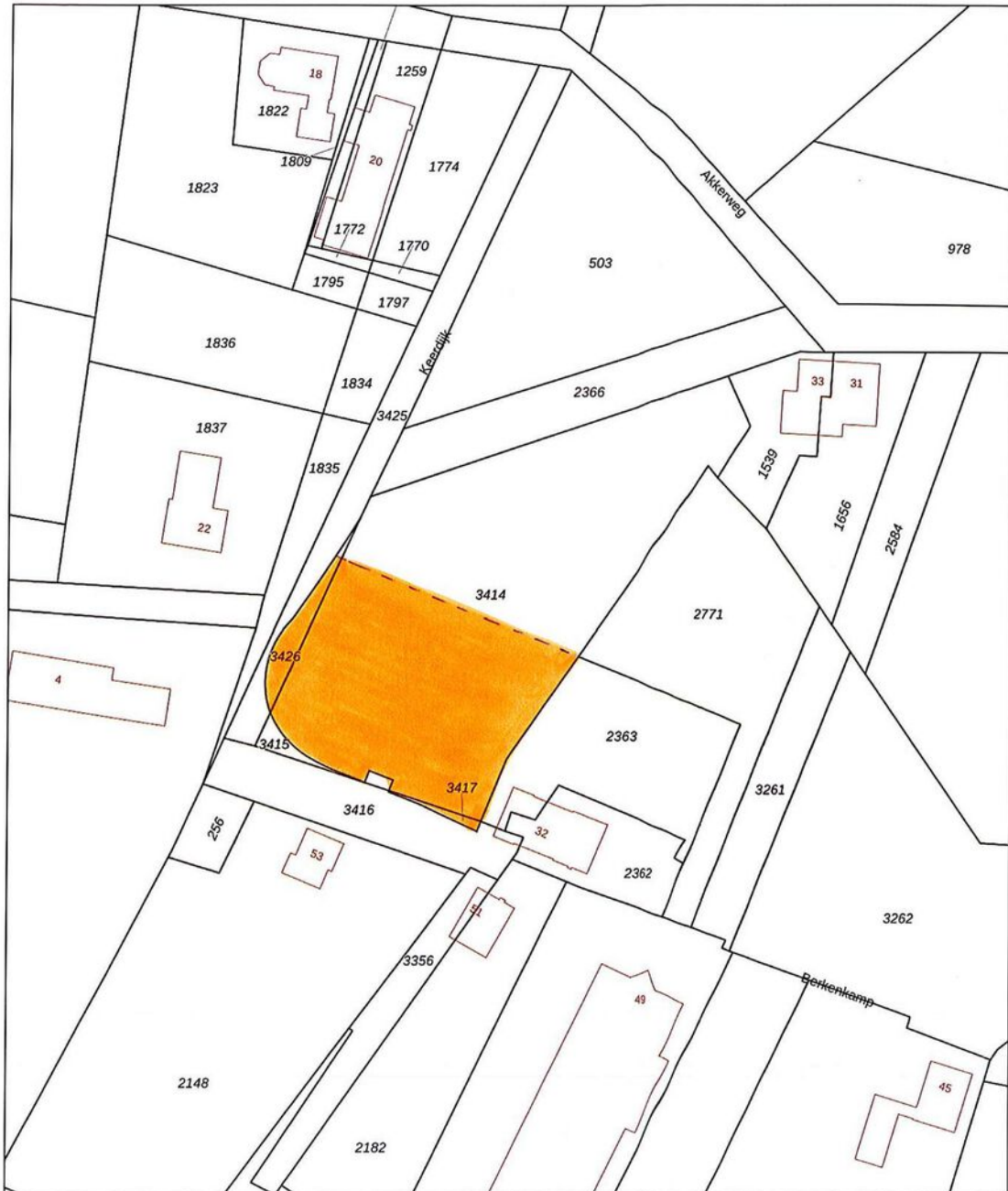
Pagina 20 van 20


> Kadaster

Berkenkamp

Kadastrale kaart

Uw referentie: Genep



12345	Deze kaart is noordgericht	Schaal 1: 1000	
25	Perceelnummer	Kadastrale gemeente Cuijk	
—	Huisnummer	Sectie B	
—	Vastgestelde kadastrale grens	Perceel 3414	
—	Voorlopige kadastrale grens		
—	Administratieve kadastrale grens		
—	Bebouwing		

Voor een eensluitend uittreksel, geleverd
De bewaarder van het kadaster en de openbare registers

Aan dit uittreksel kunnen geen betrouwbare maten worden ontleend
De Dienst voor het kadaster en de openbare registers behoudt zich de intellectuele
eigendomsrechten voor, waaronder het auteursrecht en het databankrecht.

> Clausules

Bankgarantie

Koper dient binnen 7 weken na datum van aankoop, een waarborgsom of bankgarantie ter grootte van 10% van de koopsom bij de notaris te deponeren; de bankgarantie kan door de hypotheekbank worden verstrekt, waardoor geen eigen geld nodig is.

Meetinstructie

Deze woning is ingemeten volgens meetinstructie. De meetinstructie is gebaseerd op de NEN2580. De meetinstructie sluit verschillen niet uit. Hoewel wij de woning zorgvuldig hebben opgemeten, kan het zijn dat er verschillen zijn in de afmetingen. Noch verkoper, noch makelaar accepteert enige aansprakelijkheid voor deze verschillen.

Onderzoeksplicht koper + mededelingsplicht verkoper

Deze verkoopinformatie is met de grootst mogelijke zorgvuldigheid samengesteld; de verkoopmakelaar kan echter geen garantie voor deze informatie afgeven. De informatie die is vermeld, is verkregen van de eigenaar/verkoper en uit eigen waarnemingen ter plaatse en heeft als bedoeling de koper zo goed mogelijk te informeren en tegelijk te voldoen aan de op de verkoper rustende mededelingsplicht. Op grond van het Burgerlijk Wetboek rust er op de koper van een woning een onderzoeksplicht. Dit houdt in dat de koper zijn eigen verantwoordelijkheid c.q. onderzoeksplicht heeft met betrekking tot datgene wat voor hem/haar belangrijk is bij de aankoop. Wij adviseren dan ook om een eigen (bouw)deskundige in te schakelen.

> Vestigingen



Makelaardij Twan Poels
Spoorstraat 131
6591 GT Gennep

TEL. 0485-550450
gennep@twanpoels.nl
www.twanpoels.nl



Makelaardij Twan Poels
Stationsplein 86 - 88
5431 CE Cuijk

TEL. 0485-319220
cuijk@twanpoels.nl
www.twanpoels.nl

Heeft u

INTERESSE?

Neem gerust contact met ons op!

Wij helpen u graag verder.



Of bent u benieuwd naar de waarde van uw eigen woning?
Wij komen graag bij u langs voor een gratis waardebepaling.

Makelaardij Twan Poels
Stationsplein 86 - 88
5431 CE Cuijk

TEL. 0485-319220
cuijk@twanpoels.nl
www.twanpoels.nl

