

**Contact vestiging Gennepe**

Spoorstraat 131 0485-550450  
6591 GT Gennepe gennepe@twanpoels.nl

**Contact vestiging Cuijk**

Stationsplein 86 - 88 0485-319220  
5431 CE Cuijk cuijk@twanpoels.nl

# Gezamenlijk onderweg naar jouw *woondromen*

Makelaars voor bestaande  
en nieuwbouwwoningen,  
maar vooral voor jou.

Vraagprijs € 575.000,-- k.k.

 Vetwei 12 | 5363 VL Velp



# Ons *kantoor*

## Ons verhaal

Is je hart verkocht aan de omgeving bij ons in de regio Land van Cuijk en Noord-Limburg, maar heb je nog niet de juiste voordeur gevonden? Geen zorgen. We helpen je graag om jouw ideale woning te vinden, waarin jouw dromen en toekomst samenkomen.

Aangenaam, wij zijn Makelaardij Twan Poels en bij ons vind je bestaande en nieuwbouwwoningen in de mooiste regio van Nederland. Van pittoreske boerderijen tot moderne appartementen en van dorpen tot grote kernen: we hebben voor iedere smaak, elke droom en verschillende budgetten een mooi woningaanbod.

Bij het kopen van een huis willen we niets liever dan dat jij bewust de juiste keuze voor jezelf maakt.

Ontdek of deze woning voldoet aan jouw dromen en toekomstbeeld. Vraag jezelf daarom vooral af: "Is deze woning de juiste stap voor mij?" Denk aan de juiste prijs, de juiste woonomgeving en de juiste omstandigheden.

Zo zet jij met zekerheid de volgende stap. En als je je nieuwe voordeur opent? Dan voel je niets anders dan pure positiviteit.

Want we zijn gezamenlijk onderweg naar jouw woondromen.

Team Makelaardij Twan Poels

## Meet the *team*



**Twan Poels**

*Directeur Gennep en Cuijk  
NVM Makelaar & taxateur*



**Erwin Kersten**

*Directeur Cuijk  
NVM Makelaar & taxateur*



**Femke Vendel**

*NVM makelaar & taxateur*



**Martijn van Ooij**

*NVM Makelaar & taxateur*



**Vincent Visscher**

*Assistent makelaar*



**Claudia Tillemans**

*Officemanager / verhuurassistent*



**Kimber Heere**

*Nieuwbouwassistent*



**Moniek Kersten**

*Binnendienst- en  
marketingmedewerkster*



**Niki Boumans-Janssen**

*Binnendienstmedewerkster*



**Marieke Peters - Brugmans**

*Binnendienstmedewerkster*



**Annabelle Poels**

*Directiesecretaresse*



**Wilmien Poels**

*Backoffice manager*

# Over *de* woning

Centraal in het Brabantse dorp Velp gelegen, moderne en instapklare uitgebouwde hoekwoning met een royale garage, een stenen berging en overkapping. De woning beschikt over een eigen oprit en is gelegen in een rustige en doodlopende straat in een kindvriendelijke woonomgeving.

## Indeling:

Begane grond: entree/ hal, toilet met fonteintje, meterkast, een aan de achterzijde uitgebouwde woonkamer met een grote raampartij en veel lichtval, open keuken met keuken in hoekopstelling en eethoek met een vrij uitzicht.

1e verdieping: overloop, 3 slaapkamers, waarvan 2 met airco, een ruime badkamer voorzien van een ligbad, douche, toilet, dubbel wastafel en beschikt over vloerverwarming.

2e verdieping: royale zolderruimte met een dakkapel, de opstelling van de cv-ketel, de aansluitingen t.b.v. het witgoed en bergruimte. Deze verdieping is bereikbaar middels een vaste trap.

## Diverse gegevens:

De keukenopstelling is voorzien van een vaatwasser, inductiekookplaat, afzuigkap, combioven, koelkast, vriezer en Quooker.

De cv-ketel is van het merk Intergas, bouwjaar 2024.

De begane grond beschikt over een tegelvloer met vloerverwarming.

De woning beschikt over 9 zonnepanelen en er zijn 3 airco-units aanwezig (de woonkamer en 2 slaapkamers).

De woning is voorzien van hardhouten kozijnen met draai-/ kiepramen (met uitzondering van de dakkapel, dat kozijn is van kunststof), daarnaast beschikt de woning over elektrisch bedienbare screens.

Op een paar minuten fietsen of rijden komt u in het gezellige, historische stadje Grave. Hier vindt u volop winkels, supermarkten en horecagelegenheden.

Door de centrale ligging rijdt u via de provinciale wegen in korte tijd op de snelweg A50, A59 of A73. Zo bent u in 20 à 25 minuten in Nijmegen, Uden of Oss. Reist u liever per openbaar vervoer? Ook dat is geen probleem in Velp met rechtstreekse verbindingen naar Nijmegen, Uden en 's-Hertogenbosch.

## Belangrijkste vaste lasten:

(volgens opgave huidige gebruiker)

Onroerendezaakbelasting: € 427,63 per jaar

Afvalstoffenheffing: € 271,80 per jaar

Rioolrecht: € 271,44 per jaar

Waterschapslasten: € ..... per jaar

# De kenmerken

## Bouwworm

<b>Soort woning</b>	Eengezinswoning
<b>Type woning</b>	Hoekwoning
<b>Bouwjaar</b>	2009
<b>Bouwworm</b>	Bestaande bouw
<b>Ligging</b>	In woonwijk

## Indeling

<b>Woonoppervlakte</b>	124 m <sup>2</sup>
<b>Perceeloppervlakte</b>	232 m <sup>2</sup>
<b>Inhoud</b>	562 m <sup>3</sup>
<b>Externe bergruimte</b>	5 m <sup>2</sup>
<b>Aantal kamers</b>	5
<b>Aantal slaapkamers</b>	2
<b>Aantal woonlagen</b>	3

## Energie

<b>Energieklasse</b>	A
<b>Isolatie</b>	dakisolatie, muurisolatie, vloerisolatie, dubbel glas, volledig geïsoleerd
<b>Warmwater</b>	Cv ketel
<b>Verwarming</b>	cv ketel, vloerverwarming gedeeltelijk

## Buitenruimte

<b>Tuin</b>	achtertuint, voortuin
<b>Hoofdtuin</b>	Achtertuint
<b>Oppervlakte hoofdtuin</b>	81 m <sup>2</sup>
<b>Ligging hoofdtuin</b>	Oost
<b>Garage</b>	Aangebouwd steen
<b>Parkeerfaciliteiten</b>	openbaar parkeren, op eigen terrein





99 Ontdek of deze woning aan jouw *dromen* en *toekomstbeeld* voldoet

# De foto's













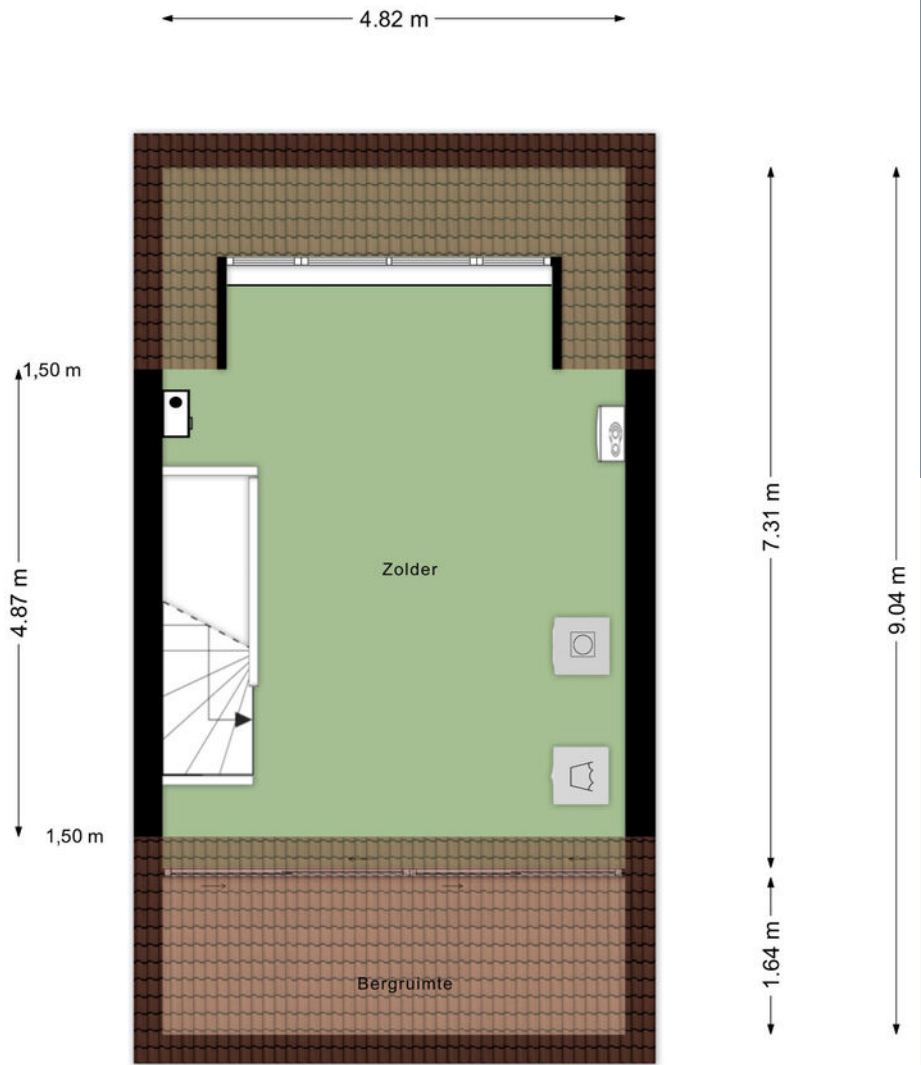




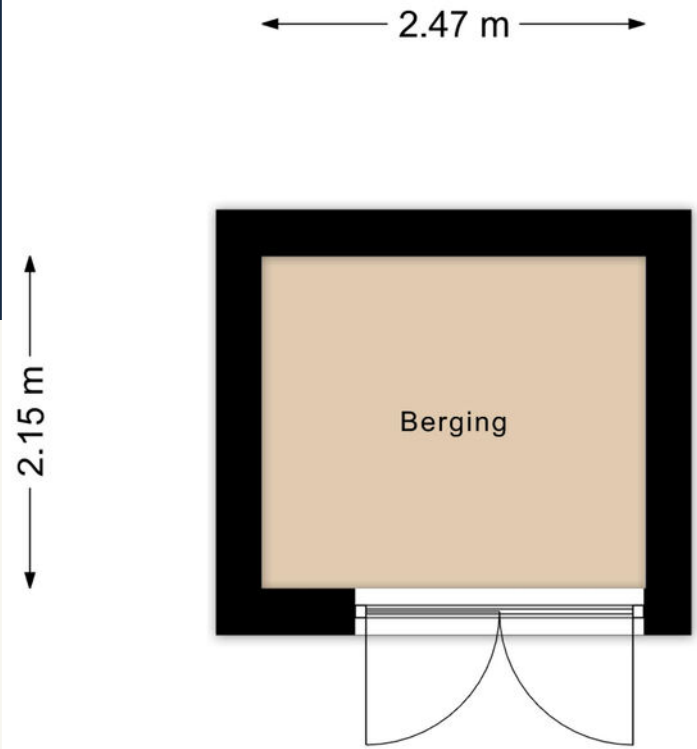
Aan de plattegronden kunnen geen rechten worden ontleend  
© Zibber www.zibber.nl



Aan de plattegronden kunnen geen rechten worden ontleend  
© Zibber www.zibber.nl

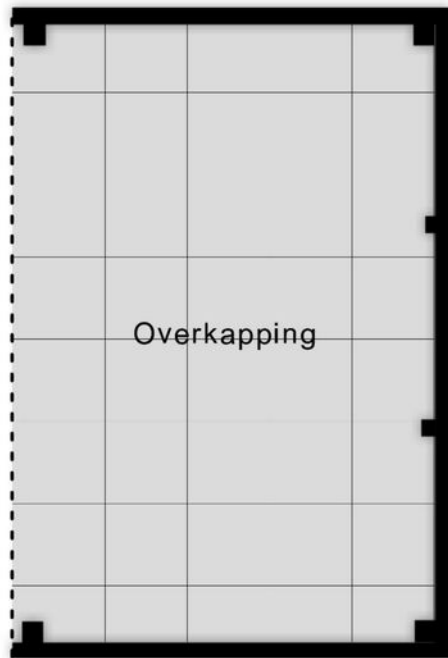


Aan de plattegronden kunnen geen rechten worden ontleend  
© Zibber [www.zibber.nl](http://www.zibber.nl)



Aan de plattegronden kunnen geen rechten worden ontleend  
© Zibber [www.zibber.nl](http://www.zibber.nl)

← 2.57 m →



↑ 3.76 m ↓

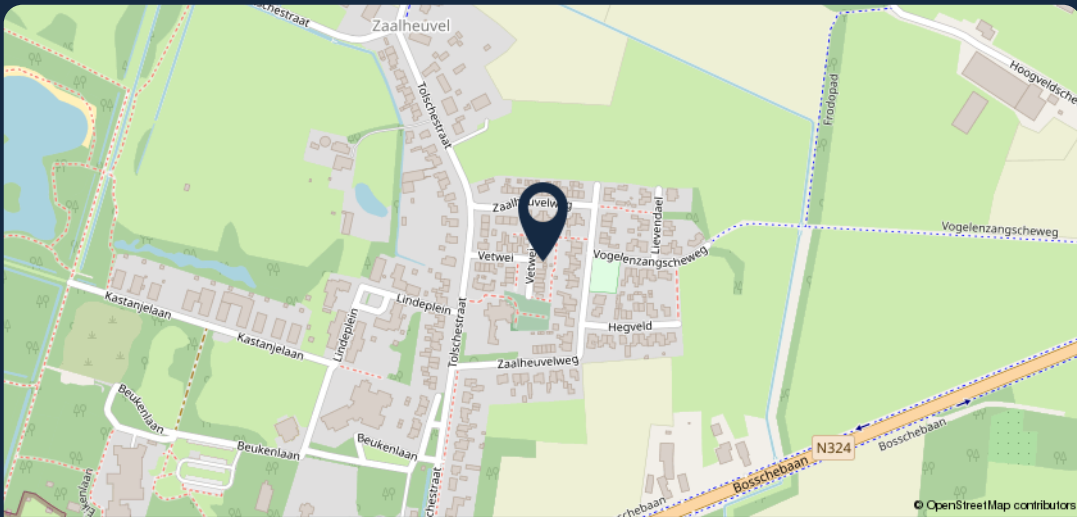
Aan de plattegronden kunnen geen rechten worden ontleend  
© Zibber [www.zibber.nl](http://www.zibber.nl)

# Lijst van zaken

Beschrijving	Blijft achter	Gaat mee	Ter overname
<b>Woning - Interieur</b>			
Inbouwspots/dimmers	x		
<b>Woning - Keuken</b>			
Keukenblok (met bovenkasten)	x		
Kookplaat	x		
Afzuigkap	x		
Combi-oven/combimagnetron	x		
Koel-vriescombinatie	x		
Vaatwasser	x		
Quooker	x		
<b>Woning - Sanitair/sauna</b>			
Toilet	x		
Toiletrolhouder	x		
Toiletborstel(houder)	x		
Fontein	x		
Ligbad	x		
Douche (cabine/scherm)	x		
Wastafel	x		
Wastafelmeubel	x		
Badkamer Toilet	x		
Badkamer Toiletrolhouder	x		
Badkamer Toiletborstel(houder)	x		
<b>Woning - Exterieur/installaties/veiligheid/energiebesparing</b>			
Brievenbus	x		
(Voordeur)bel	x		
Rookmelders	x		
(Klok)thermostaat	x		
Airconditioning	x		
CV-installatie	x		
Screens	x		
Rolluiken	x		
Zonwering buiten	x		
Telefoonaansluiting/internet aansluiting	x		
Zonnepanelen	x		

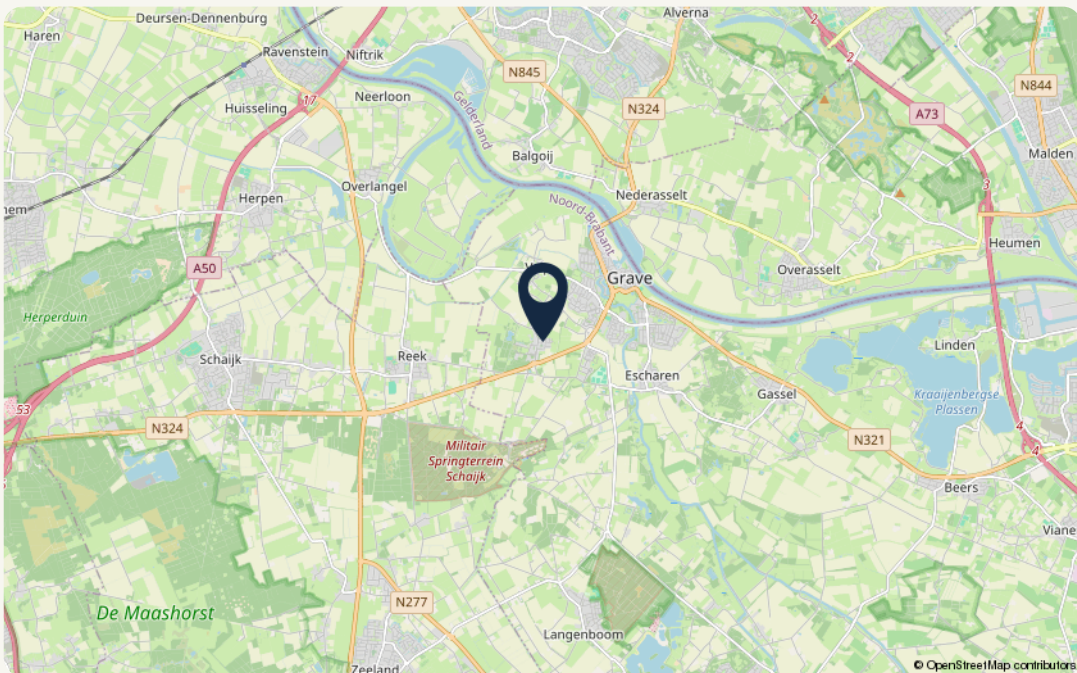
Beschrijving	Blijft achter	Gaat mee	Ter overname
<b>Tuin</b>			
Tuinaanleg/bestrating	x		
Beplanting	x		
Buitenverlichting	x		
Tijd- of schemerschakelaar/bewegingsmelder	x		
Tuinhuis/buitenberging	x		
(Sier)hek	x		

# De omgeving



99

Meer weten? Neem dan contact met ons op!



## Object gegevens

<b>Straat</b>	Vetwei 12
<b>Postcode</b>	5363 VL
<b>Plaats</b>	Velp

## Kadastrale gegevens

<b>Gemeente</b>	Grave
<b>Sectie</b>	K
<b>Perceelnummer</b>	703
<b>Oppervlakte</b>	232 m <sup>2</sup>
<b>Eigendomssituatie</b>	Volle eigendom

# Over *Makelaardij Twan Poels*

“Wie ben je, wat wil je in de toekomst en wat zijn je verwachtingen?

Je antwoorden bepalen ons advies en met ons advies weet je zeker dat je bewust de juiste keuzes maakt.

*Want samen komen we er zeker.”*



## Zo kunnen we jou helpen

### **Verkoop**

Wij helpen je bij de verkoop van je woning, zodat je weet welke richting het beste bij je past om met zekerheid de volgende stap te zetten. In de gemeente Land van Cuijk en Noord-Limburg.

### **Aankoop**

Zoek je een woning in de gemeente Land van Cuijk of Noord-Limburg? Wij helpen je bij het vinden en kopen van jouw droomwoning. Zodat jij bewust de juiste keuze voor jezelf maakt.

### **Taxaties – De deur veranderen**

Wat je situatie ook is: wij helpen je met een vakkundig en gevalideerd taxatierapport. Zodat jij verder kunt met het zetten van de volgende stap.

## Over ons

Als regionale makelaars in Land van Cuijk en Noord-Limburg zijn we er voor de aankoop, verkoop en taxatie van je woning. Bestaand of nieuwbouw.

Maar we zijn er eigenlijk vooral voor jou. Want we willen niets liever dan dat jij bewust de juiste keuze voor jezelf maakt. Zo kijk je altijd positief terug op het hele proces.

Daarom geven we eerlijk advies, doen we alles met vol enthousiasme en geven we je de juiste richting.

Want we doen dit samen.

# Onze *vestigingen*



## Makelaardij Twan Poels

### Adresgegevens

Spoorstraat 131  
6591 GT Gennepe

☎ 0485-550450

✉ [gennepe@twanpoels.nl](mailto:gennepe@twanpoels.nl)

### Openingstijden

Maandag t/m vrijdag geopend van  
09.00 tot 12.30 uur en van 13.30 tot  
17.30 uur.

Buiten de openingstijden op afspraak.



## Makelaardij Twan Poels

### Adresgegevens

Stationsplein 86 - 88  
5431 CE Cuijk

☎ 0485-319220

✉ [cuijk@twanpoels.nl](mailto:cuijk@twanpoels.nl)

### Openingstijden

Maandag t/m vrijdag geopend van  
09.00 tot 12.30 uur en van 13.30 tot  
17.30 uur.

Buiten de openingstijden op afspraak.

## Gezamenlijk onderweg naar jouw *woondromen*

Makelaars voor bestaande en nieuwbouwwoningen, maar vooral voor jou. Als regionale makelaars in Land van Cuijk en Noord-Limburg zijn we er voor de aankoop, verkoop en taxatie van je woning. Bestaand of nieuwbouw. Maar we zijn er eigenlijk vooral voor jou. Want we willen niets liever dan

dat jij bewust de juiste keuze voor jezelf maakt. Zo kijk je altijd positief terug op het hele proces. Daarom geven we eerlijk advies, doen we alles met vol enthousiasme en geven we je de juiste richting. Want we doen dit samen.



**Contact vestiging Gennepe**

Spoorstraat 131 0485-550450  
6591 GT Gennepe gennepe@twanpoels.nl

**Contact vestiging Cuijk**

Stationsplein 86 - 88 0485-319220  
5431 CE Cuijk cuijk@twanpoels.nl

# Gezamenlijk onderweg naar jouw *woondromen*

Makelaars voor bestaande  
en nieuwbouwwoningen,  
maar vooral voor jou.

99

Klaar om de *volgende stap*  
te zetten? Neem contact  
met ons op, we bespreken  
de *mogelijkheden* graag.

