

**Contact vestiging Gennepe**

Spoorstraat 131 0485-550450  
6591 GT Gennepe gennepe@twanpoels.nl

**Contact vestiging Cuijk**

Stationsplein 86 - 88 0485-319220  
5431 CE Cuijk cuijk@twanpoels.nl

# Gezamenlijk onderweg naar jouw *woondromen*

Makelaars voor bestaande  
en nieuwbouwwoningen,  
maar vooral voor jou.

Vraagprijs € 490.000,-- k.k.

 Biesseltsebaan 30 083a | 6561 KC Groesbeek



# Ons *kantoor*

## Ons verhaal

Is je hart verkocht aan de omgeving bij ons in de regio Land van Cuijk en Noord-Limburg, maar heb je nog niet de juiste voordeur gevonden? Geen zorgen. We helpen je graag om jouw ideale woning te vinden, waarin jouw dromen en toekomst samenkomen.

Aangenaam, wij zijn Makelaardij Twan Poels en bij ons vind je bestaande en nieuwbouwwoningen in de mooiste regio van Nederland. Van pittoreske boerderijen tot moderne appartementen en van dorpen tot grote kernen: we hebben voor iedere smaak, elke droom en verschillende budgetten een mooi woningaanbod.

Bij het kopen van een huis willen we niets liever dan dat jij bewust de juiste keuze voor jezelf maakt.

Ontdek of deze woning voldoet aan jouw dromen en toekomstbeeld. Vraag jezelf daarom vooral af: "Is deze woning de juiste stap voor mij?" Denk aan de juiste prijs, de juiste woonomgeving en de juiste omstandigheden.

Zo zet jij met zekerheid de volgende stap. En als je je nieuwe voordeur opent? Dan voel je niets anders dan pure positiviteit.

Want we zijn gezamenlijk onderweg naar jouw woondromen.

Team Makelaardij Twan Poels

## Meet the *team*



**Twan Poels**

*Directeur Gennep en Cuijk  
NVM Makelaar & taxateur*



**Erwin Kersten**

*Directeur Cuijk  
NVM Makelaar & taxateur*



**Femke Vendel**

*NVM makelaar & taxateur*



**Martijn van Ooij**

*NVM Makelaar & taxateur*



**Vincent Visscher**

*Assistent makelaar*



**Claudia Tillemans**

*Officemanager / verhuurassistent*



**Kimber Heere**

*Nieuwbouwassistent*



**Moniek Kersten**

*Binnendienst- en  
marketingmedewerkster*



**Niki Boumans-Janssen**

*Binnendienstmedewerkster*



**Marieke Peters - Brugmans**

*Binnendienstmedewerkster*



**Annabelle Poels**

*Directiesecretaresse*



**Wilmien Poels**

*Backoffice manager*

# Over *de woning*

Midden in de rustgevende natuur, op het recreatiepark Cantecleer, ligt deze in 2025 gebouwde vrijstaande recreatiewoning met een berging. De woning biedt u een unieke kans om te genieten van comfort, rust, vrijheid en de natuur. Vanuit uw voordeur wandelt of fietst u zó de natuur in, terwijl faciliteiten en uitvalswegen zich op korte afstand bevinden.

Of u nu op zoek bent naar een heerlijke plek om zelf tot rust te komen of een aantrekkelijke investering met verhuurmogelijkheden, deze recreatiewoning biedt u beide.

Hier ervaart u elke dag het ultieme vakantiegevoel.

Indeling:

Begane grond: entree, toilet, witgoedruimte, open keuken met een luxe keukenopstelling voorzien van inbouwapparatuur, woonkamer met directe toegang via de twee dubbele tuindeuren tot het zonneterras.

1e verdieping: overloop, 2 slaapkamers met toegang tot het dakterras, toilet, een geheel betegelde badkamer voorzien van een douche en vaste wastafel.

Diverse gegevens:

De keukenopstelling met een natuurstenen werkblad is voorzien van de volgende inbouwapparatuur: koelkast, vriezer, combimagnetron, vaatwasser en een inductiekookplaat.

Het bouwjaar van de woning is 2025.

Het bouwjaar van de cv-ketel is 2025.

De woning is volledig geïsoleerd.

De parkkosten bedragen € 800,- per jaar.

De woonkamer, keuken, hal, overloop en beide slaapkamers zijn voorzien van een pvc-vloer.



# De kenmerken

## Bouwworm

<b>Soort woning</b>	Eengezinswoning
<b>Type woning</b>	Vrijstaande woning
<b>Bouwjaar</b>	2025
<b>Bouwworm</b>	Bestaande bouw
<b>Ligging</b>	Aan rustige weg, in bosrijke omgeving

## Indeling

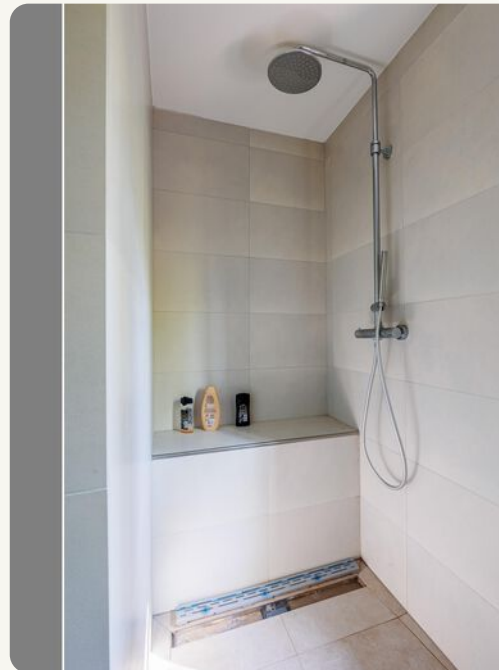
<b>Woonoppervlakte</b>	95 m <sup>2</sup>
<b>Perceeloppervlakte</b>	540 m <sup>2</sup>
<b>Inhoud</b>	330 m <sup>3</sup>
<b>Externe bergruimte</b>	9 m <sup>2</sup>
<b>Aantal kamers</b>	3
<b>Aantal slaapkamers</b>	2
<b>Aantal woonlagen</b>	2

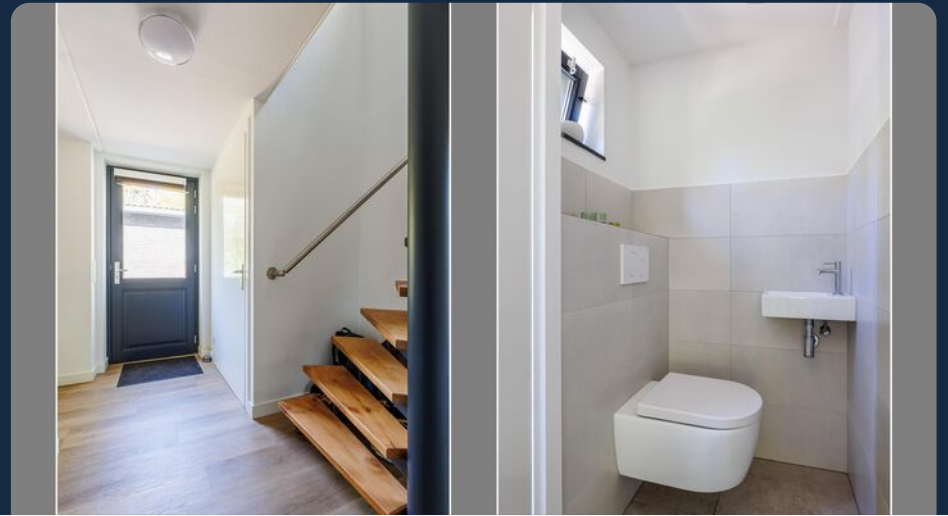
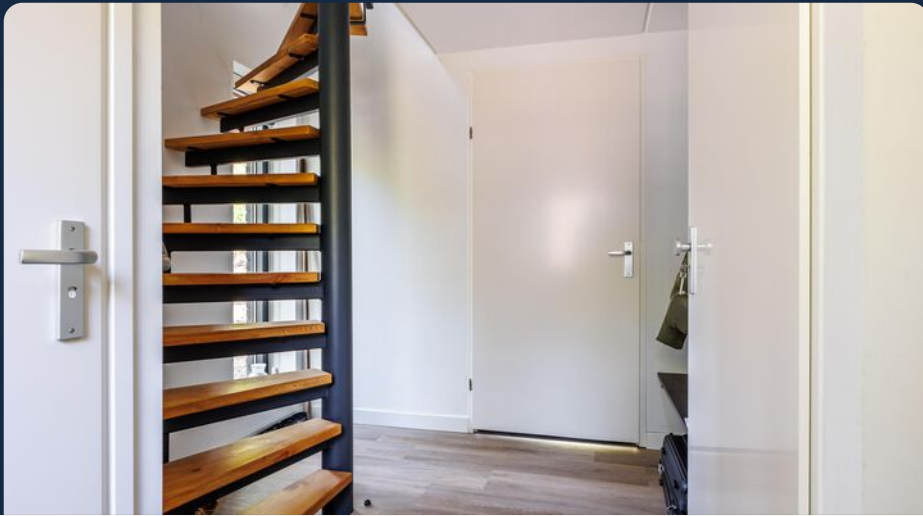
## Energie

<b>Isolatie</b>	Dakisolatie, muurisolatie, vloerisolatie, dubbel glas
<b>Warmwater</b>	Cv-ketel
<b>Verwarming</b>	Cv-ketel
<b>Cv-ketel</b>	2025

## Buitenruimte

<b>Tuin</b>	Achtertuint, voortuint, zijtuint, tuint rondom, zonneterras
<b>Hoofdtuint</b>	Achtertuint
<b>Oppervlakte hoofdtuint</b>	240 m <sup>2</sup>
<b>Ligging hoofdtuint</b>	Zuid
<b>Parkeerfaciliteiten</b>	Openbaar parkeren, op eigen terrein













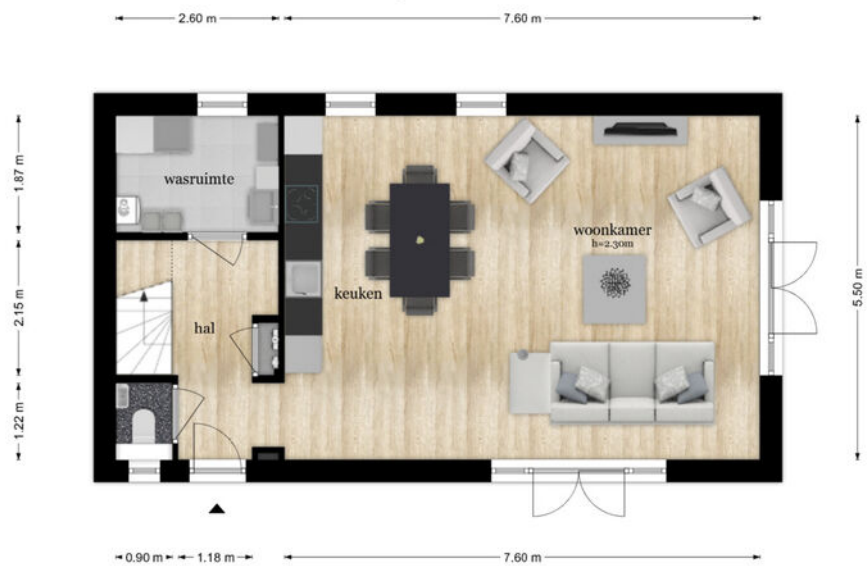








Biesseltsebaan 30-083a - Groesbeek  
Begane Grond



De plattegronden zijn geproduceerd voor promotionele doeleinden en ter indicatie.  
Aan de plattegronden kunnen geen rechten worden ontleend  
© www.objectenco.nl

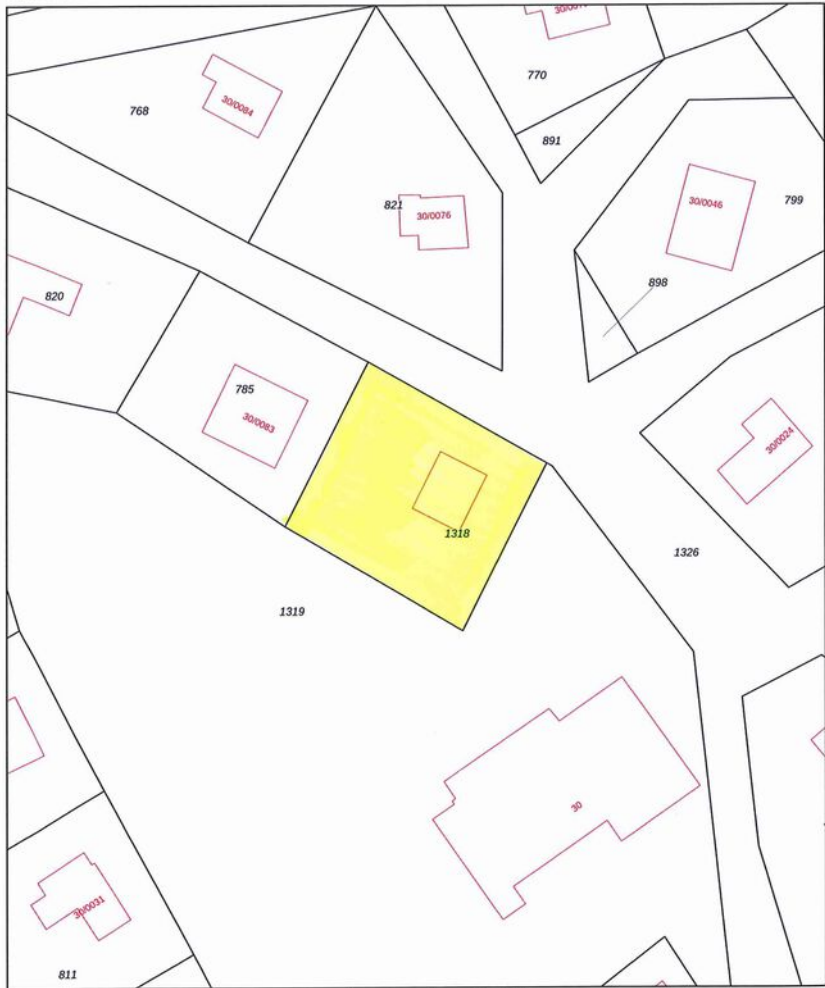


Biesselsebaan 30-083a - Groesbeek  
Eerste Verdieping



De plattegronden zijn geproduceerd voor promotionele doeleinden en ter indicatie.  
Aan de plattegronden kunnen geen rechten worden ontleend  
© www.objectenco.nl





12345 Perceelnummer	Deze kaart is noordgericht	Schaal 1: 500	
25 Huisnummer	Vastgestelde kadastrale grens	Kadastrale gemeente Groesbeek	
— (black line) — (red line) — (green line) — (blue line) — (pink line)	Voorlopige kadastrale grens Administratieve kadastrale grens Bebouwing	Sectie F Perceel 1318	
<small>Voor een eensklingend uittreksel, geleverd op 28 april 2026 De bewaarder van het kadaster en de openbare registers</small>		<small>Aan dit uittreksel kunnen geen betrouwbare maten worden ontleend. De Dienst voor het kadaster en de openbare registers behoudt zich de intellectuele eigendomsrechten voor, waaronder het auteursrecht en het databankrecht.</small>	

# Lijst van zaken

Beschrijving	Blijft achter	Gaat mee	Ter overname
<b>Woning - Interieur</b>			
Inbouwspots/dimmers	x		
Opbouwspots/armaturen/lampen/dimmers	x		
Losse (hang)lampen	x		
Gordijnrails	x		
Gordijnen	x		
Overgordijnen	x		
Rolgordijnen	x		
(Losse) horren/rolhorren	x		
pvc vloer	x		
<b>Woning - Keuken</b>			
Keukenblok (met bovenkasten)	x		
Kookplaat	x		
Afzuigkap	x		
Magnetron	x		
Oven	x		
Combi-oven/combimagnetron	x		
Koelkast	x		
Vriezer	x		
Koel-vriescombinatie	x		
Vaatwasser	x		
<b>Woning - Sanitair/sauna</b>			
Toilet	x		
Toiletrolhouder	x		
Toiletborstel(houder)	x		
Fontein	x		
Douche (cabine/scherm)	x		
Wastafel	x		
Wastafelmeubel	x		
Toiletkast	x		
Badkamer Toilet	x		
Badkamer Toiletrolhouder	x		
Badkamer Toiletborstel(houder)	x		
<b>Woning - Extérieur/installaties/veiligheid/energiebesparing</b>			

Beschrijving	Blijft achter	Gaat mee	Ter overname
(Veiligheids)sloten en overige inbraakpreventie	x		
Rookmelders	x		
(Klok)thermostaat	x		
CV-installatie	x		
Boiler	x		
Geiser	x		
Telefoonaansluiting/internetaansluiting	x		
<b>Tuin</b>			
Tuinaanleg/bestrating	x		
Beplanting	x		
Buitenverlichting	x		
Tuinhuis/buitenberging	x		
<b>Over te nemen contracten</b>			

# Over *Makelaardij Twan Poels*

“Wie ben je, wat wil je in de toekomst en wat zijn je verwachtingen?

Je antwoorden bepalen ons advies en met ons advies weet je zeker dat je bewust de juiste keuzes maakt.

*Want samen komen we er zeker.”*



## Zo kunnen we jou helpen

### **Verkoop**

Wij helpen je bij de verkoop van je woning, zodat je weet welke richting het beste bij je past om met zekerheid de volgende stap te zetten. In de gemeente Land van Cuijk en Noord-Limburg.

### **Aankoop**

Zoek je een woning in de gemeente Land van Cuijk of Noord-Limburg? Wij helpen je bij het vinden en kopen van jouw droomwoning. Zodat jij bewust de juiste keuze voor jezelf maakt.

### **Taxaties – De deur veranderen**

Wat je situatie ook is: wij helpen je met een vakkundig en gevalideerd taxatierapport. Zodat jij verder kunt met het zetten van de volgende stap.

## Over ons

Als regionale makelaars in Land van Cuijk en Noord-Limburg zijn we er voor de aankoop, verkoop en taxatie van je woning. Bestaand of nieuwbouw.

Maar we zijn er eigenlijk vooral voor jou. Want we willen niets liever dan dat jij bewust de juiste keuze voor jezelf maakt. Zo kijk je altijd positief terug op het hele proces.

Daarom geven we eerlijk advies, doen we alles met vol enthousiasme en geven we je de juiste richting.

Want we doen dit samen.

# Onze *vestigingen*



## Makelaardij Twan Poels

### Adresgegevens

Spoorstraat 131  
6591 GT Genep

☎ 0485-550450

✉ [genep@twanpoels.nl](mailto:genep@twanpoels.nl)

### Openingstijden

Maandag t/m vrijdag geopend van  
09.00 tot 12.30 uur en van 13.30 tot  
17.30 uur.

Buiten de openingstijden op afspraak.



## Makelaardij Twan Poels

### Adresgegevens

Stationsplein 86 - 88  
5431 CE Cuijk

☎ 0485-319220

✉ [cuijk@twanpoels.nl](mailto:cuijk@twanpoels.nl)

### Openingstijden

Maandag t/m vrijdag geopend van  
09.00 tot 12.30 uur en van 13.30 tot  
17.30 uur.

Buiten de openingstijden op afspraak.

## Gezamenlijk onderweg naar jouw *woondromen*

Makelaars voor bestaande en nieuwbouwwoningen, maar vooral voor jou. Als regionale makelaars in Land van Cuijk en Noord-Limburg zijn we er voor de aankoop, verkoop en taxatie van je woning. Bestaand of nieuwbouw. Maar we zijn er eigenlijk vooral voor jou. Want we willen niets liever dan

dat jij bewust de juiste keuze voor jezelf maakt. Zo kijk je altijd positief terug op het hele proces. Daarom geven we eerlijk advies, doen we alles met vol enthousiasme en geven we je de juiste richting. Want we doen dit samen.

**Contact vestiging Gennepe**

Spoorstraat 131 0485-550450  
6591 GT Gennepe gennep@twanpoels.nl

**Contact vestiging Cuijk**

Stationsplein 86 - 88 0485-319220  
5431 CE Cuijk cuijk@twanpoels.nl

# Gezamenlijk onderweg naar jouw *woondromen*

Makelaars voor bestaande  
en nieuwbouwwoningen,  
maar vooral voor jou.

99

Klaar om de *volgende stap*  
te zetten? Neem contact  
met ons op, we bespreken  
de *mogelijkheden* graag.

