

**Contact vestiging Gennepe**

Spoorstraat 131 0485-550450  
6591 GT Gennepe gennepe@twanpoels.nl

**Contact vestiging Cuijk**

Stationsplein 86 - 88 0485-319220  
5431 CE Cuijk cuijk@twanpoels.nl

# Gezamenlijk onderweg naar jouw *woondromen*

Makelaars voor bestaande  
en nieuwbouwwoningen,  
maar vooral voor jou.

Vraagprijs € 310.000,-- k.k.

 Tiltenhof 31 | 6595 BB Ottersum



# Ons *kantoor*

## Ons verhaal

Is je hart verkocht aan de omgeving bij ons in de regio Land van Cuijk en Noord-Limburg, maar heb je nog niet de juiste voordeur gevonden? Geen zorgen. We helpen je graag om jouw ideale woning te vinden, waarin jouw dromen en toekomst samenkomen.

Aangenaam, wij zijn Makelaardij Twan Poels en bij ons vind je bestaande en nieuwbouwwoningen in de mooiste regio van Nederland. Van pittoreske boerderijen tot moderne appartementen en van dorpen tot grote kernen: we hebben voor iedere smaak, elke droom en verschillende budgetten een mooi woningaanbod.

Bij het kopen van een huis willen we niets liever dan dat jij bewust de juiste keuze voor jezelf maakt.

Ontdek of deze woning voldoet aan jouw dromen en toekomstbeeld. Vraag jezelf daarom vooral af: "Is deze woning de juiste stap voor mij?" Denk aan de juiste prijs, de juiste woonomgeving en de juiste omstandigheden.

Zo zet jij met zekerheid de volgende stap. En als je je nieuwe voordeur opent? Dan voel je niets anders dan pure positiviteit.

Want we zijn gezamenlijk onderweg naar jouw woondromen.

Team Makelaardij Twan Poels

## Meet the *team*



**Twan Poels**

*Directeur Gennep en Cuijk  
NVM Makelaar & taxateur*



**Erwin Kersten**

*Directeur Cuijk  
NVM Makelaar & taxateur*



**Femke Vendel**

*NVM makelaar & taxateur*



**Martijn van Ooij**

*NVM Makelaar & taxateur*



**Vincent Visscher**

*Assistent makelaar*



**Claudia Tillemans**

*Officemanager / verhuurassistent*



**Kimber Heere**

*Nieuwbouwassistent*



**Moniek Kersten**

*Binnendienst- en  
marketingmedewerkster*



**Niki Boumans-Janssen**

*Binnendienstmedewerkster*



**Marieke Peters - Brugmans**

*Binnendienstmedewerkster*



**Annabelle Poels**

*Directiesecretaresse*



**Wilmien Poels**

*Backoffice manager*

# Over *de woning*

Deze aantrekkelijke hoekwoning met een praktische berging is gelegen in een rustige en prettige woonomgeving. Liefhebbers van natuur en recreatie kunnen hier hun hart ophalen: op korte afstand bevinden zich de natuurgebieden "De Sint Jansberg" en "Het Reichswald". Hier kunt u wandelen, fietsen en genieten van de groene omgeving. De combinatie van rust, ruimte en een schitterende ligging maken deze woning tot een ideale plek om thuis te komen.

## Indeling:

Begane grond: hal, bergruimte onder de trap, toilet, doorzonwoonkamer, halfopen keuken met een functionele keukenopstelling voorzien van inbouwapparatuur.

1e verdieping: overloop, 3 slaapkamers, een in lichte kleuren afgewerkte badkamer voorzien van een ligbad, toilet, douche en een vaste wastafel.

2e verdieping: bereikbaar via een vaste trap, overloop, zolderkamer met Velux dakramen.

## Diverse gegevens:

Het bouwjaar van de woning is 1980.

Het bouwjaar van de cv-ketel is 2017.

Aan de achterzijde van de woning op het hellend dak zijn 10 zonnepanelen geplaatst.

Tot 3 weken na aanmelding van de woning op Funda hebben kandidaatkopers de mogelijkheid om op de woning een bieding uit te brengen via hun Move-account.

Huurders van Destion, Mooiland en Woonzorg Nederland krijgen in de gemeente waar ze wonen voorrang. Huurders van Destion gaan hierbij vóór huurders van andere corporaties. Zijn er meerdere huurders die de woning willen kopen, dan kiest de makelaar de koper via een loting. Als er geen huurders geïnteresseerd zijn, wordt de woning verkocht aan de hoogste bidder.

De akte van levering zal gepasseerde worden bij Notariaat Gennep.

De volgende clausules worden in de koopovereenkomst opgenomen:

## Niet-bewoningsclausule

Koper is ermee bekend dat verkoper het verkochte nooit zelf feitelijk heeft gebruikt en dat verkoper derhalve koper niet kan informeren over eigenschappen respectievelijk gebreken aan het verkochte waarvan verkoper op de hoogte zou kunnen zijn geweest als hij het verkochte zelf feitelijk had gebruikt. In verband hiermee zijn partijen, in afwijking van artikel 6.3. van deze koopakte en artikel 7:17 lid 1 en 2 BW, overeengekomen dat dergelijke eigenschappen respectievelijk gebreken voor rekening en risico van koper komen en dat hier bij de vaststelling van de koopsom rekening mee is gehouden. Koper vrijwaart verkoper voor alle eventuele aanspraken van derden.”.

## Ouderdoms- en asbestclausule

De eisen die aan de bouwkwaliteit van bestaande, oudere woningen gesteld mogen worden, liggen over het algemeen lager dan bij nieuwbouwwoningen. Tenzij de verkoper de kwaliteit heeft gegarandeerd staat hij niet in voor de vloeren, het dak, gevels, fundering, installaties, leidingen, afvoeren, riolering en doorslaand of optrekkend vocht. Als de woning voor 1993 is gebouwd betekent dit met betrekking tot de eventuele aanwezigheid van asbest, dat ten tijden van de bouw c.q. de eventuele verbouwingen en renovaties van het verkochte vóór 1 juli 1993 normale praktijk was asbesthoudende materialen te verwerken (oude golfplaten, vloerbedekking, rookkanaal, etc.). Koper verklaart ermee bekend te zijn dat voor de verwijdering van dergelijk materiaal milieuvoorschriften gelden.

## Zelfbewoningsplicht

Koper verplicht zich het verkochte registergoed uitsluitend zelf te bewonen en daarin zijn/haar hoofdverblijf te hebben gedurende een periode van 2 jaar na de datum van juridische levering. Het is koper gedurende deze periode niet toegestaan het registergoed geheel of gedeeltelijk te verhuren, in gebruik te geven aan derden of anderszins aan de zelfbewoningsplicht te onttrekken, behoudens voorafgaande schriftelijke toestemming van verkoper.

# De kenmerken

## Bouwworm

<b>Soort woning</b>	Eengezinswoning
<b>Type woning</b>	Hoekwoning
<b>Bouwjaar</b>	1980
<b>Bouwworm</b>	Bestaande bouw
<b>Ligging</b>	Aan rustige weg, in woonwijk, beschutte ligging, in bosrijke omgeving

## Indeling

<b>Woonoppervlakte</b>	118 m <sup>2</sup>
<b>Perceeloppervlakte</b>	183 m <sup>2</sup>
<b>Inhoud</b>	421 m <sup>3</sup>
<b>Externe bergruimte</b>	6 m <sup>2</sup>
<b>Aantal kamers</b>	5
<b>Aantal slaapkamers</b>	3
<b>Aantal woonlagen</b>	3

## Energie

<b>Energieklasse</b>	B
<b>Isolatie</b>	Dakisolatie, muurisolatie, vloerisolatie, dubbel glas
<b>Warmwater</b>	Cv ketel
<b>Verwarming</b>	Cv ketel

## Buitenruimte

<b>Tuin</b>	Achtertuint, voortuint, zijtuint, zonneterras
<b>Parkeerfaciliteiten</b>	Openbaar parkeren

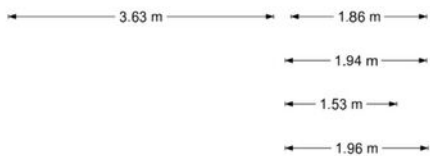
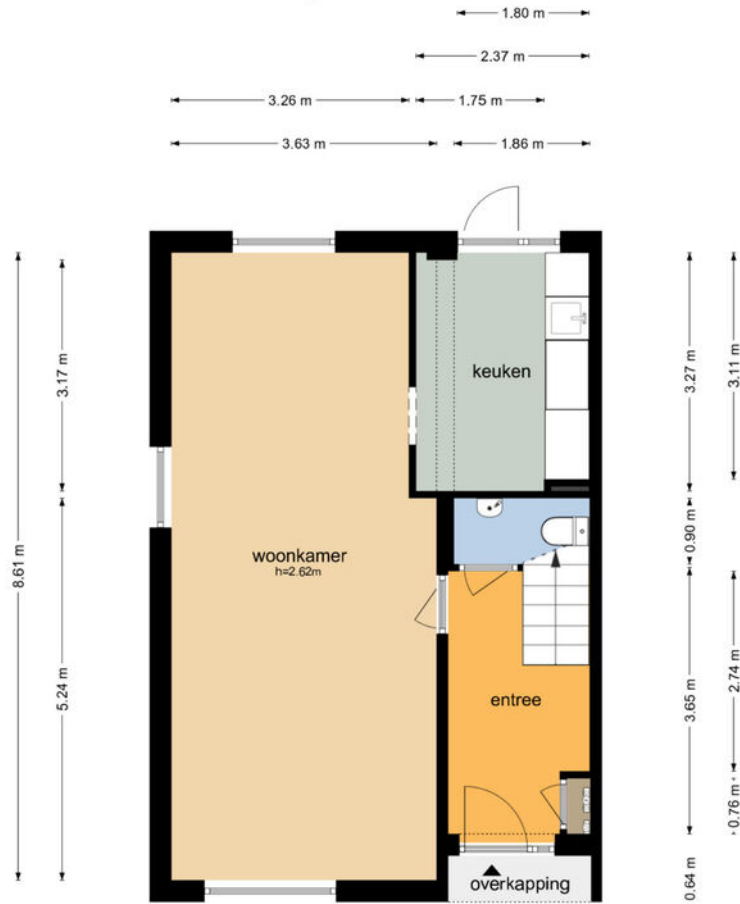








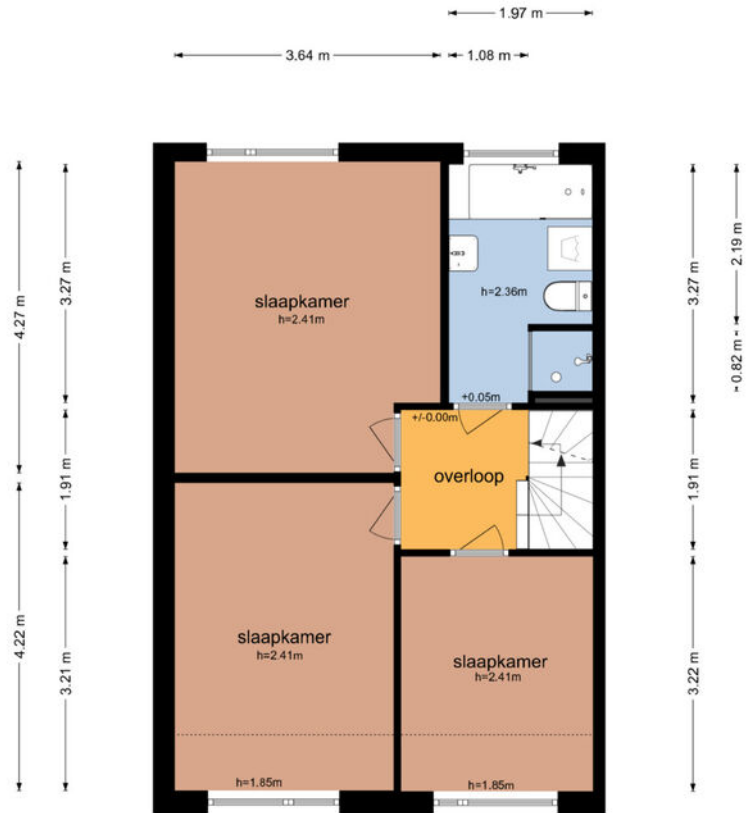
Tiltenhof 31 - Ottersum  
Begane Grond



De plattegronden zijn geproduceerd voor promotionele doeleinden en ter indicatie.  
Aan de plattegronden kunnen geen rechten worden ontleend  
© www.objectenco.nl

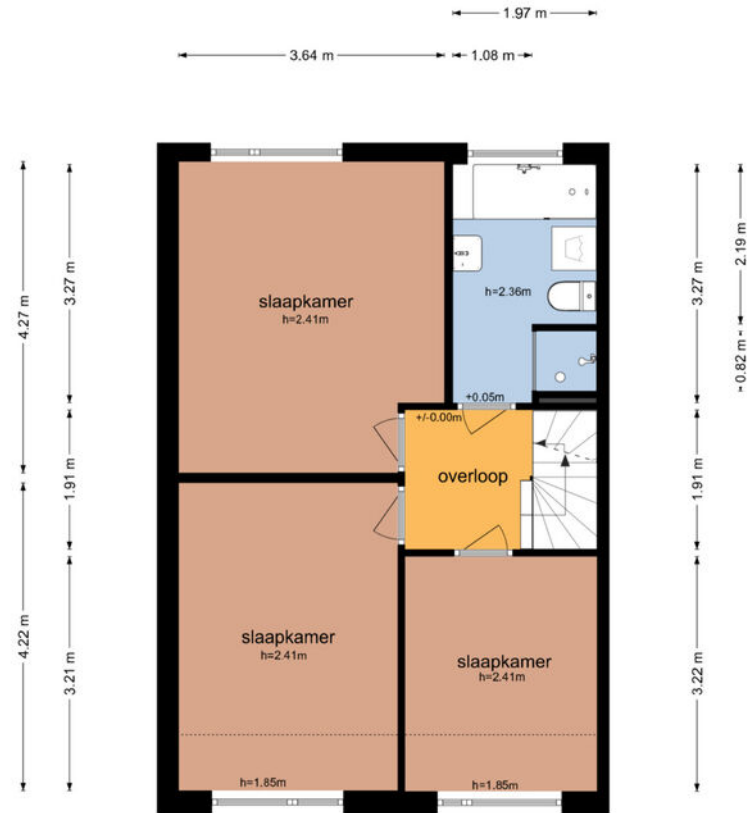


Tiltenhof 31 - Ottersum  
Eerste Verdieping



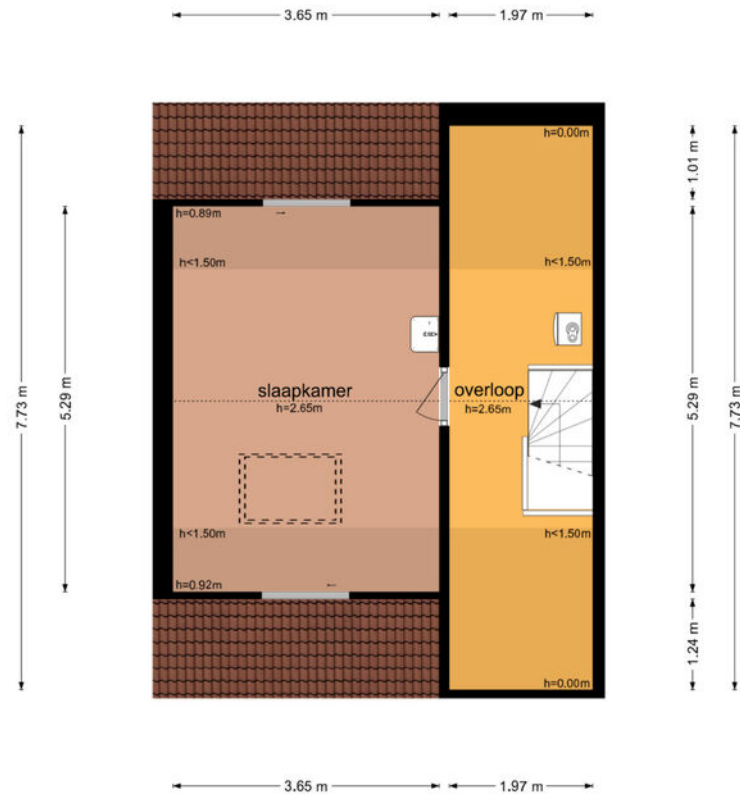
De plattegronden zijn geproduceerd voor promotionele doeleinden en ter indicatie.  
Aan de plattegronden kunnen geen rechten worden ontleend  
© www.objectenco.nl

Tiltenhof 31 - Ottersum  
Eerste Verdieping



De plattegronden zijn geproduceerd voor promotionele doeleinden en ter indicatie.  
Aan de plattegronden kunnen geen rechten worden ontleend  
© www.objectenco.nl

Tiltenhof 31 - Ottersum  
Zolder

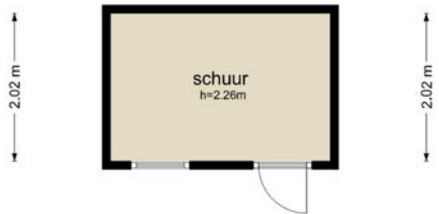


De plattegronden zijn geproduceerd voor promotionele doeleinden en ter indicatie.  
Aan de plattegronden kunnen geen rechten worden ontleend.  
© www.objectenco.nl



Tiltenhof 31 - Ottersum  
Schoor

3.01 m



3.01 m

De plattegronden zijn geproduceerd voor promotionele doeleinden en ter indicatie.  
Aan de plattegronden kunnen geen rechten worden ontleend  
© www.objectenco.nl



Kadastrale kaart

Uw referentie: Genep



Schaal 1: 500

Deze kaart is noordgericht  
 12345 Perceelnummer  
 25 Huisnummer  
 Vastgestelde kadastrale grens  
 Voorlopige kadastrale grens  
 Administratieve kadastrale grens  
 Bebouwing

Kadastrale gemeente Ottersum  
 Sectie E  
 Perceel 3239



Voor een eensluidend uittreksel, geleverd op 6 juli 2026  
 De bewaarder van het kadaster en de openbare registers

Aan dit uittreksel kunnen geen betrouwbare maten worden ontleend.  
 De Dienst voor het kadaster en de openbare registers behoudt zich de intellectuele eigendomsrechten voor, waaronder het auteursrecht en het databankrecht.

Energie label woningen

Registratienummer  
139109420

Datum registratie  
20-06-2026

Geldig tot  
19-06-2036

Deze woning heeft energielabel

**B**

160,77 kWh/m<sup>2</sup> (energie uit fossiele brandstoffen)



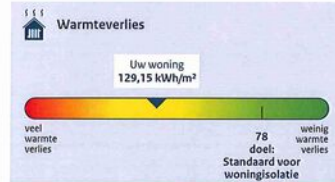
Isolatie van uw woning



Installaties in uw woning

Verwarming	HR-107 ketel
Warm water	Combitoestel
Zonneboiler	Geen zonneboiler
Ventilatie	Natuurlijke toevoer met mechanische afzuiging
Koeling	Geen koeling
Zonnepanelen	2.958 Wp
Batterijopslag	Geen batterijopslag

Verbetermogelijkheden over isolatie en installaties vindt u op pagina 3.



CO <sub>2</sub> CO <sub>2</sub> -uitstoot [kg CO <sub>2</sub> eq/m <sup>2</sup> ]	35,96
Aandeel hernieuwbare energie [%]	16,0
Kans op hoge binnentemperaturen in de zomer	groot

Toelichting op alle indicatoren vindt u op pagina 2.

Over deze woning

Adres  
Tiltenhof 31  
6595BB Ottersum

Bouwjaar  
1980

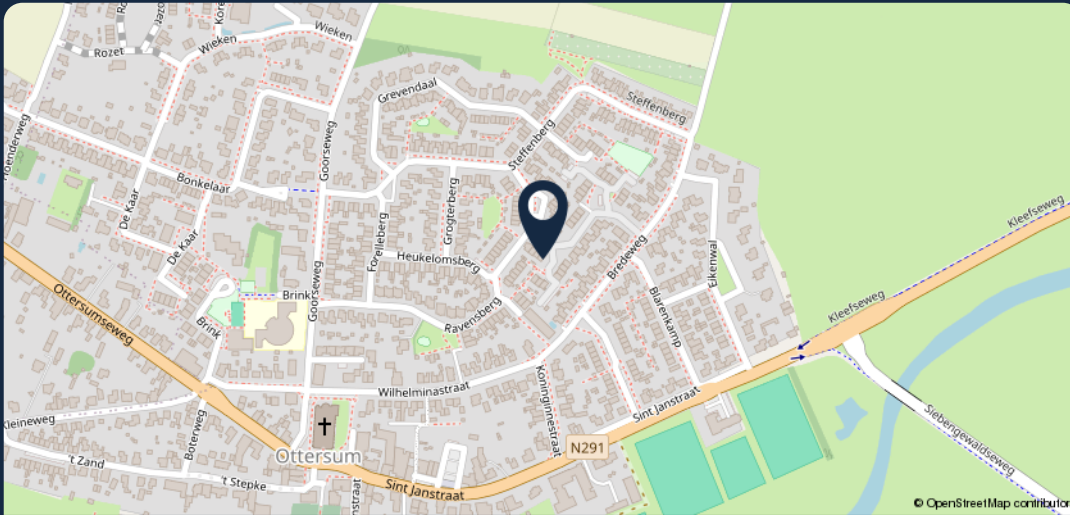
Woningtype  
Hoekwoning

Gebruiksoppervlakte  
117 m<sup>2</sup>

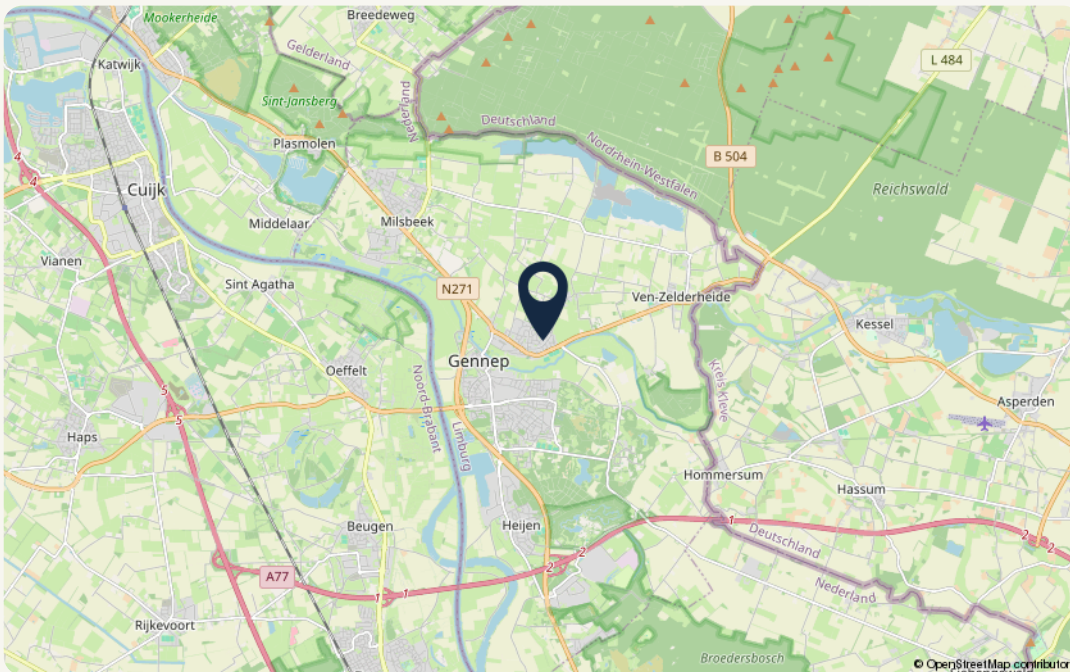


Energieadviseur  
F.P.M.M. Peters

# De omgeving



99 Meer weten? Neem dan contact met ons op!



## Object gegevens

**Straat** Tiltenhof 31  
**Postcode** 6595 BB  
**Plaats** Ottersum

## Kadastrale gegevens

**Gemeente** Ottersum  
**Sectie** E  
**Perceelnummer** 3239  
**Oppervlakte** 183 m<sup>2</sup>  
**Eigendomssituatie** Volle eigendom

# Over *Makelaardij Twan Poels*

“Wie ben je, wat wil je in de toekomst en wat zijn je verwachtingen?”

Je antwoorden bepalen ons advies en met ons advies weet je zeker dat je bewust de juiste keuzes maakt.

*Want samen komen we er zeker.”*



## Zo kunnen we jou helpen

### **Verkoop**

Wij helpen je bij de verkoop van je woning, zodat je weet welke richting het beste bij je past om met zekerheid de volgende stap te zetten. In de gemeente Land van Cuijk en Noord-Limburg.

### **Aankoop**

Zoek je een woning in de gemeente Land van Cuijk of Noord-Limburg? Wij helpen je bij het vinden en kopen van jouw droomwoning. Zodat jij bewust de juiste keuze voor jezelf maakt.

### **Taxaties – De deur veranderen**

Wat je situatie ook is: wij helpen je met een vakkundig en gevalideerd taxatierapport. Zodat jij verder kunt met het zetten van de volgende stap.

## Over ons

Als regionale makelaars in Land van Cuijk en Noord-Limburg zijn we er voor de aankoop, verkoop en taxatie van je woning. Bestaand of nieuwbouw.

Maar we zijn er eigenlijk vooral voor jou. Want we willen niets liever dan dat jij bewust de juiste keuze voor jezelf maakt. Zo kijk je altijd positief terug op het hele proces.

Daarom geven we eerlijk advies, doen we alles met vol enthousiasme en geven we je de juiste richting.

Want we doen dit samen.

# Onze *vestigingen*



## Makelaardij Twan Poels

### Adresgegevens

Spoorstraat 131  
6591 GT Genep

☎ 0485-550450

✉ [genep@twanpoels.nl](mailto:genep@twanpoels.nl)

### Openingstijden

Maandag t/m vrijdag geopend van  
09.00 tot 12.30 uur en van 13.30 tot  
17.30 uur.

Buiten de openingstijden op afspraak.



## Makelaardij Twan Poels

### Adresgegevens

Stationsplein 86 - 88  
5431 CE Cuijk

☎ 0485-319220

✉ [cuijk@twanpoels.nl](mailto:cuijk@twanpoels.nl)

### Openingstijden

Maandag t/m vrijdag geopend van  
09.00 tot 12.30 uur en van 13.30 tot  
17.30 uur.

Buiten de openingstijden op afspraak.

## Gezamenlijk onderweg naar jouw *woondromen*

Makelaars voor bestaande en nieuwbouwwoningen, maar vooral voor jou. Als regionale makelaars in Land van Cuijk en Noord-Limburg zijn we er voor de aankoop, verkoop en taxatie van je woning. Bestaand of nieuwbouw. Maar we zijn er eigenlijk vooral voor jou. Want we willen niets liever dan

dat jij bewust de juiste keuze voor jezelf maakt. Zo kijk je altijd positief terug op het hele proces. Daarom geven we eerlijk advies, doen we alles met vol enthousiasme en geven we je de juiste richting. Want we doen dit samen.

**Contact vestiging Gennepe**

Spoorstraat 131 0485-550450  
6591 GT Gennepe gennep@twanpoels.nl

**Contact vestiging Cuijk**

Stationsplein 86 - 88 0485-319220  
5431 CE Cuijk cuijk@twanpoels.nl

# Gezamenlijk onderweg naar jouw *woondromen*

Makelaars voor bestaande  
en nieuwbouwwoningen,  
maar vooral voor jou.

99

Klaar om de *volgende stap*  
te zetten? Neem contact  
met ons op, we bespreken  
de *mogelijkheden* graag.

