

DEN EIK



Wonen in Westerbeek

2 levensloopbestendige twee-onder-een-kapwoningen

2 twee-onder-een-kapwoningen

6 eengezinswoningen



## INHOUDSOPGAVE

Aan de zuidzijde van Peeldorp Westerbeek realiseert Reuvers Duurzame Ontwikkeling B.V. nieuwbouwplan Den Eik, een kleinschalig plan met 10 karaktervolle woningen in verschillende types. Wonen in Den Eik is genieten op een eiland van rust, omringd door weilanden, in een mooi Brabants dorp waar de inwoners van het goede leven en gezelligheid houden.

### WE WENSEN JE VEEL KIJK- EN LEESPLEZIER!

Rondom 'Den Eik' komen 4 twee-onder-een-kapwoningen, waarvan 2 levensloopbestendig, en 6 eengezinswoningen. De woningen zijn ontworpen met oog voor detail en veel aandacht voor licht en ruimte. Speelse raampartijen, mooie metselwerkpatronen en een warm kleurenpalet zorgen voor een bijzonder gevelbeeld.

In deze brochure informeren we je over het wonen in Westerbeek, geven we een toelichting op het plan en presenteren we je de woningen. Ook ontdek je verschillende opties om je woning helemaal naar wens te maken en tref je informatie over de afwerking.

- 4 Wonen in Westerbeek
- 6 Dit is Den Eik
- 8 Levensloopbestendige twee-onder-een-kapwoningen
- 18 Twee-onder-een-kapwoningen
- 28 Eengezinswoningen
- 38 Gevelbeelden
- 42 Klaar voor de toekomst
- 44 Je woning naar wens
- 46 Een keuken op maat
- 48 Sanitair en tegelwerk
- 50 Daarom nieuwbouw

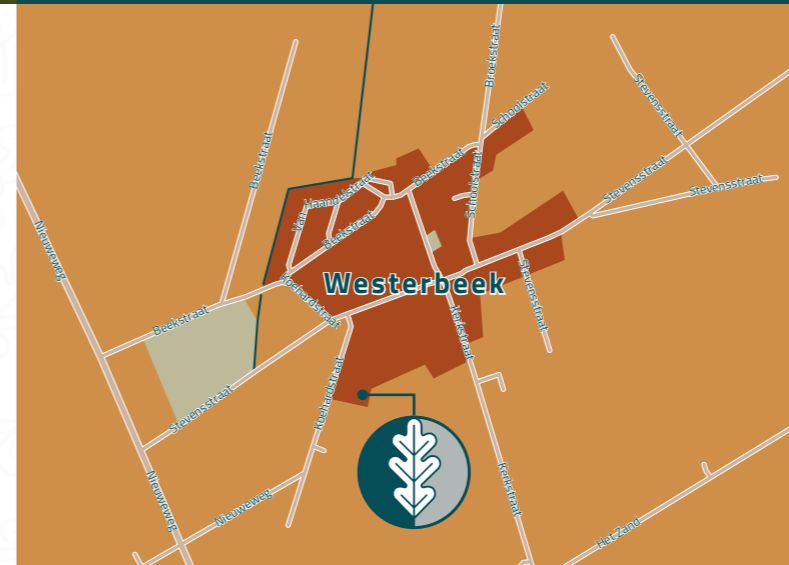
# WONEN IN WESTERBEEK

**Nieuwbouwplan Den Eik is gelegen aan de zuidzijde van het pittoreske Westerbeek. Het dorp is ontstaan te midden van de uitgestrekte heide, vennen en moerasvelden van de Peel. Waar vroeger schapen graasden, turf werd gestoken en wilgentakken werden gesneden voor het vlechten van manden bevindt zich nu een heerlijke plek om te wonen voor diegenen die op zoek zijn naar rust en ruimte.**

Het Westerbeek van nu heeft circa 600 inwoners. Het is mede dankzij haar ligging, doorgaande wegen komen niet langs het dorp, een hechte gemeenschap waar iedereen elkaar kent en waar iedereen behulpzaam is naar elkaar. Het dorp heeft een bloeiend verenigingsleven met zo'n dertig verschillende clubs. Van voetbalclub tot ondernemersvereniging en van 'Joekskapel' tot ouderenorganisatie: Westerbeek heeft het!

## WESTERBEEK: EEN EILAND VAN RUST

Het dorp heeft een aantal basisvoorzieningen zoals basisschool De Zonnewijzer en gemeenschapshuis De Schans. Voor de dagelijkse boodschappen en zorgvoorzieningen liggen Sint Anthonis en Overloon op circa 10 autominuten afstand. Steden als Cuijk en Venray bereik je in ongeveer 20 minuten met de auto.



De kerkdorpen Sint Anthonis, Wanroij, Oploo, Ledeacker, Stevensbeek, Landhorst, Westerbeek, buurtschap Rijkevoort-De Walsert en woon- en werkgemeenschap Bronlaak vormen samen de gemeente Sint Anthonis. De kernen worden met elkaar verbonden door unieke watertappunten, ontworpen door kunstsmid Juul Baltussen. Waar vroeger midden in het dorp vaak een waterpomp stond, staan nu bijzondere kunstwerken, waar zowel de dorpingen als dorstige recreanten terecht kunnen voor verfrissing tijdens een fiets- of wandeltocht. Elk watertappunt geeft een knipoog naar de dorpsgeschiedenis. Zo verwijst 'D'n Twist' naar het betwiste grondgebied waarop Westerbeek ontstaan is en werd de nederzetting dan ook zo genoemd. In 1938 kreeg Westerbeek haar officiële naam.



## DIT IS DEN EIK

**Aan Den Eik in Westerbeek wordt het gelijknamige nieuwbouwplan Den Eik gerealiseerd. Een groot deel van de aangrenzende woningen is reeds gebouwd en ook is er al een gezellige speelplek aanwezig. In Den Eik komen 4 riante twee-onder-een-kapwoningen, waarvan 2 woningen worden voorzien van een levensloopbestendig woonprogramma op de begane grond, alsmede 6 ruime eengezinswoningen.**

De woningen zijn opgezet in een dorpse architectuur met een rijke detaillering. De patronen in het metselwerk, de metselwerkaccenten, de royale dakoverstekken en de kleuraccenten die je onder meer ziet in de kaders rondom de kozijnen en op de plint, zorgen voor een karakteristieke uitstraling. Door de verschillende woningtypes, de variatie in bouwhoogte, de dakvorm en het kleurgebruik ontstaat een bijzonder gevarieerd gevelbeeld.

Iedere woning is gelegen op een mooi perceel, waarbij de 4 twee-onder-een-kapwoningen en de hoekwoning op bouwnummer 10 beschikken over parkeergelegenheid op eigen terrein. Daarnaast zijn er parkeerhoven gesitueerd op Den Eik. De levensloopbestendige woningen hebben een inpandige berging, de overige woningen krijgen een praktische berging in de achtertuin.

Wat de woningen met elkaar gemeen hebben zijn de uitgekiende plattegronden en de complete afwerking. Zo wordt iedere woning in basis al voorzien van een keuken met hoogwaardige apparatuur en worden de badkamer en toilet afgewerkt met luxe sanitair en tegelwerk.

De levensloopbestendige twee-onder-een-kapwoningen op de bouwnummers 1 en 2 zijn uitgerust met een compleet woonprogramma op de begane grond: wonen, koken, slapen, baden, opbergen en wassen komen allemaal samen op één woonlaag. Bij de twee-onder-een-kapwoningen op de bouwnummers 3 en 4 en bij de eengezinswoning op bouwnummer 10 kan optioneel een levensloopbestendig woonprogramma op de begane grond worden gerealiseerd. Ontdek deze en nog veel meer opties verderop in deze brochure en op de uitgebreide verkooptekeningen.



SITUERING Schaal 1:500



Levensloopbestendige twee-onder-een-kapwoningen



Twee-onder-een-kapwoningen



Eengezinswoningen



# LEVENSLLOOPBESTENDIGE TWEE-ONDER-EEN-KAPWONINGEN

ARTIST IMPRESSIE EXTERIEUR





# LEVENSLLOOPBESTENDIGE TWEE-ONDER-EEN-KAPWONINGEN

ARTIST IMPRESSIE INTERIEUR





# LEVENSLLOOPBESTENDIGE TWEE-ONDER-EEN-KAPWONINGEN



SFEERPLATTEGROND BEGANE GROND



Bnr 1 als getekend, bnr 2 gespiegeld ■ Schaal 1:50 ■ Maten in cm

- Ruime entree met toegang tot de woonkamer, het toilet, de meterkast en de trapopgang naar de verdieping.
- Mooie keuken aan de straatzijde, compleet uitgerust met hoogwaardige keukenapparatuur.
- Heerlijke zithoek met openslaande deuren richting de tuin.
- Praktische trapkast.
- Via de gang bereik je de riante slaapkamer met aansluitend de badkamer, welke voorzien is van een dubbele wastafel, douchehoek en tweede toilet.
- In de berging, toegankelijk van zowel buiten- als binnenuit, bevinden zich de opstelplaatsen voor de duurzame installaties en de aansluitpunten voor de wasmachine.





# LEVENSLLOOPBESTENDIGE TWEE-ONDER-EEN-KAPWONINGEN



## SFEERPLATTEGROND ZOLDER



Bnr 1 als getekend, bnr 2 gespiegeld ■ Schaal 1:50 ■ Maten in cm

- Ruime zolderverdieping, bereikbaar via een vaste trap.
- Heerlijke, multifunctionele ruimte, bijvoorbeeld te gebruiken als werk-, sport- of hobbyruimte.
- Prettige lichtinval dankzij de ramen in de voor- en achtergevel.
- Optioneel kan deze verdieping volledig worden ingedeeld met 2 slaapkamers, een bergkast, een badkamer en een toilet.







# LEVENSLLOOPBESTENDIGE TWEE-ONDER-EEN-KAPWONINGEN



SFEERPLATTEGROND VLIERING



- De vloering is bereikbaar via een vlizotrap vanaf de zolderverdieping.
- Lekker veel praktische bergruimte.
- Fijne lichtinval middels het raam in de voorgevel en het extra dakraam.

Bnr 1 als getekend, bnr 2 gespiegeld ■ Schaal 1:50 ■ Maten in cm





# TWEE-ONDER-EEN-KAPWONINGEN

ARTIST IMPRESSIE EXTERIEUR





# TWEE-ONDER-EEN-KAPWONINGEN

ARTIST IMPRESSIE INTERIEUR



# TWEE-ONDER-EEN-KAPWONINGEN

SFEERPLATTEGROND BEGANE GROND



Bnr 3 ■ Schaal 1:50 ■ Maten in cm

Bnr 4 ■ Schaal 1:50 ■ Maten in cm

- Ruime entree met toegang tot het toilet, de meterkast en de woonkamer.
- Heerlijke leefkeuken aan de voorzijde, uitgerust met hoogwaardige keukenapparatuur.
- Lekker grote zithoek met openslaande deuren richting de achtertuin.
- Praktische kast onder de trapopgang naar de verdieping.

- Ruime entree met toegang tot het toilet, de meterkast en de woonkamer.
- Heerlijke leefkeuken aan de voorzijde met een schitterende raampartij voor een fijne lichtinval.
- Lekker grote zithoek met openslaande deuren richting de achtertuin.
- Praktische kast onder de trapopgang naar de verdieping.



# TWEE-ONDER-EEN-KAPWONINGEN

## SFEERPLATTEGROND VERDIEPING



Bnr 3 ■ Schaal 1:50 ■ Maten in cm

Bnr 4 ■ Schaal 1:50 ■ Maten in cm

- Grote master bedroom van ruim 19 m<sup>2</sup> met een Frans balkon aan de voorzijde.
- 2 fijne slaapkamers aan de achterzijde.
- Comfortabele badkamer, standaard voorzien van een douchehoek, een wastafel en een tweede toilet. Optioneel kan hier een ligbad worden geplaatst.

- Grote master bedroom van ruim 19 m<sup>2</sup> met een prachtige raampartij aan de voorzijde.
- 2 fijne slaapkamers aan de achterzijde.
- Comfortabele badkamer, standaard voorzien van een douchehoek, een wastafel en een tweede toilet. Optioneel kan hier een ligbad worden geplaatst.

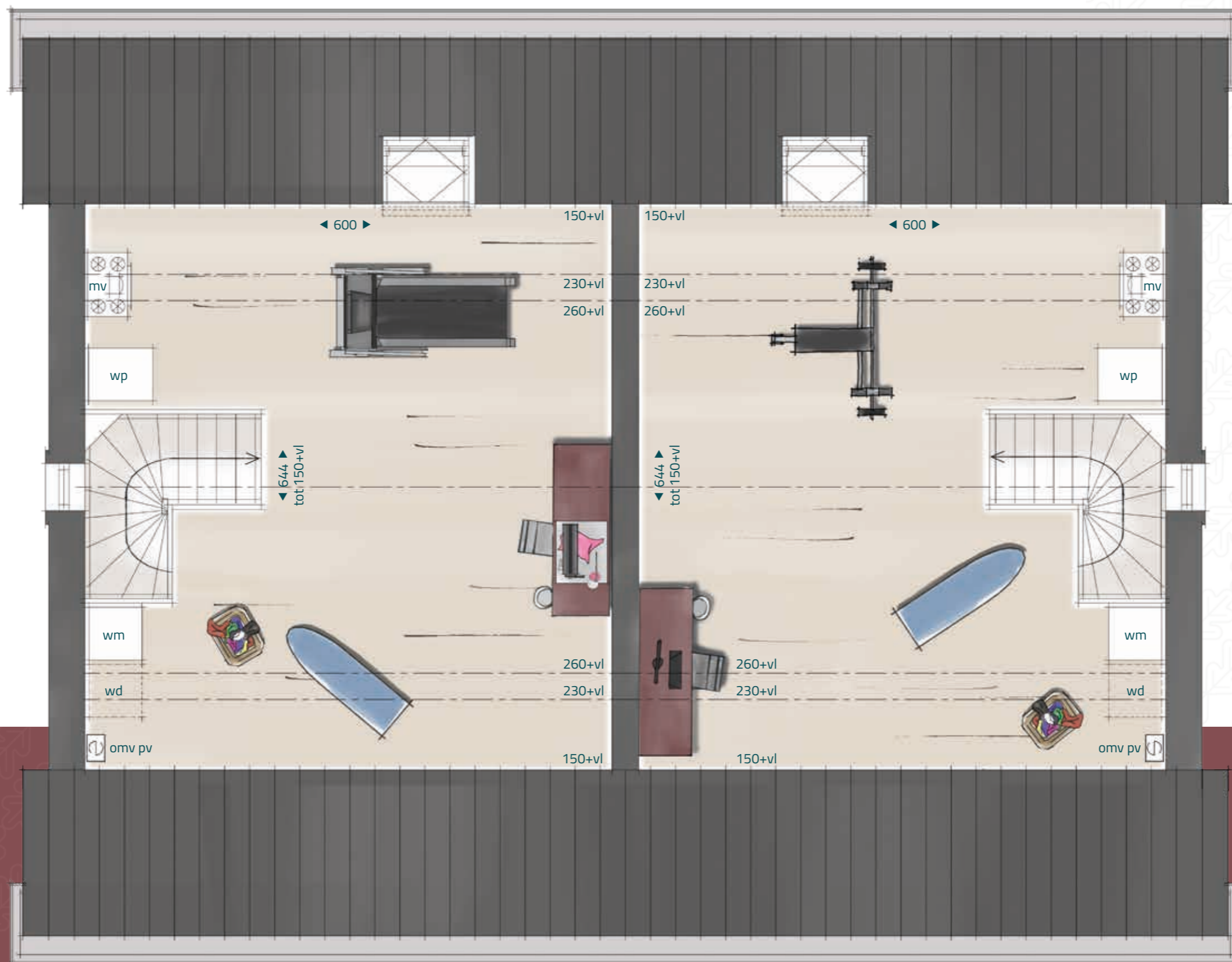




# TWEE-ONDER-EEN-KAPWONINGEN



## SFEERPLATTEGROND ZOLDER



Bnr 3 ■ Schaal 1:50 ■ Maten in cm

Bnr 4 ■ Schaal 1:50 ■ Maten in cm

- Grote, multifunctionele ruimte, bereikbaar via een vaste trap.
- Hier bevinden zich de opstelplaatsen voor de duurzame installaties en de aansluitpunten voor de wasmachine.
- Prettige daglichttoetreding dankzij het raam in de zijgevel en het extra dakraam.

- Grote, multifunctionele ruimte, bereikbaar via een vaste trap.
- Hier bevinden zich de opstelplaatsen voor de duurzame installaties en de aansluitpunten voor de wasmachine.
- Prettige daglichttoetreding dankzij het raam in de zijgevel en het extra dakraam.





# EENGEZINSWONINGEN

ARTIST IMPRESSIE EXTERIEUR





# EENGEZINSWONINGEN

ARTIST IMPRESSIE INTERIEUR



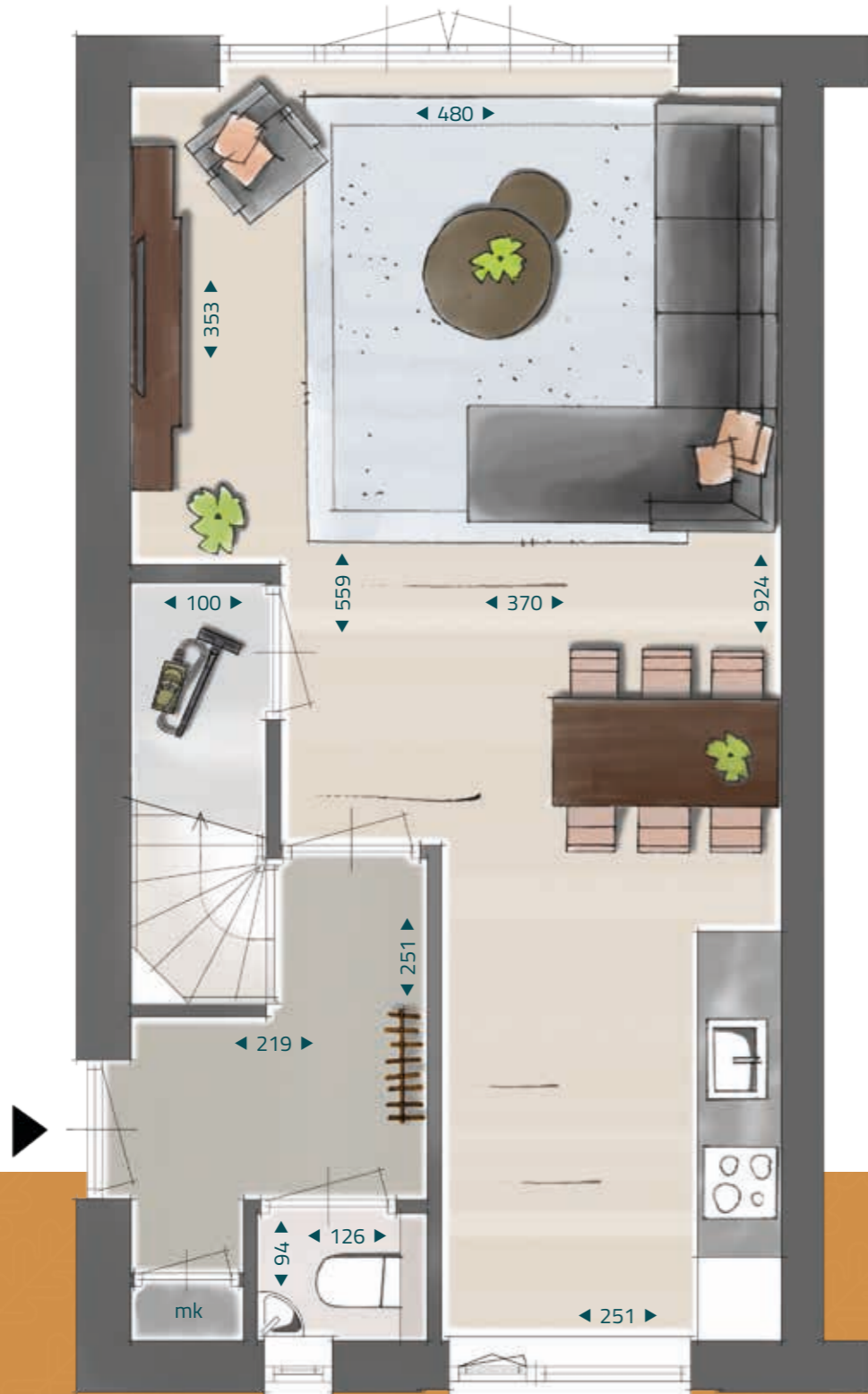


# EENGEZINSWONINGEN

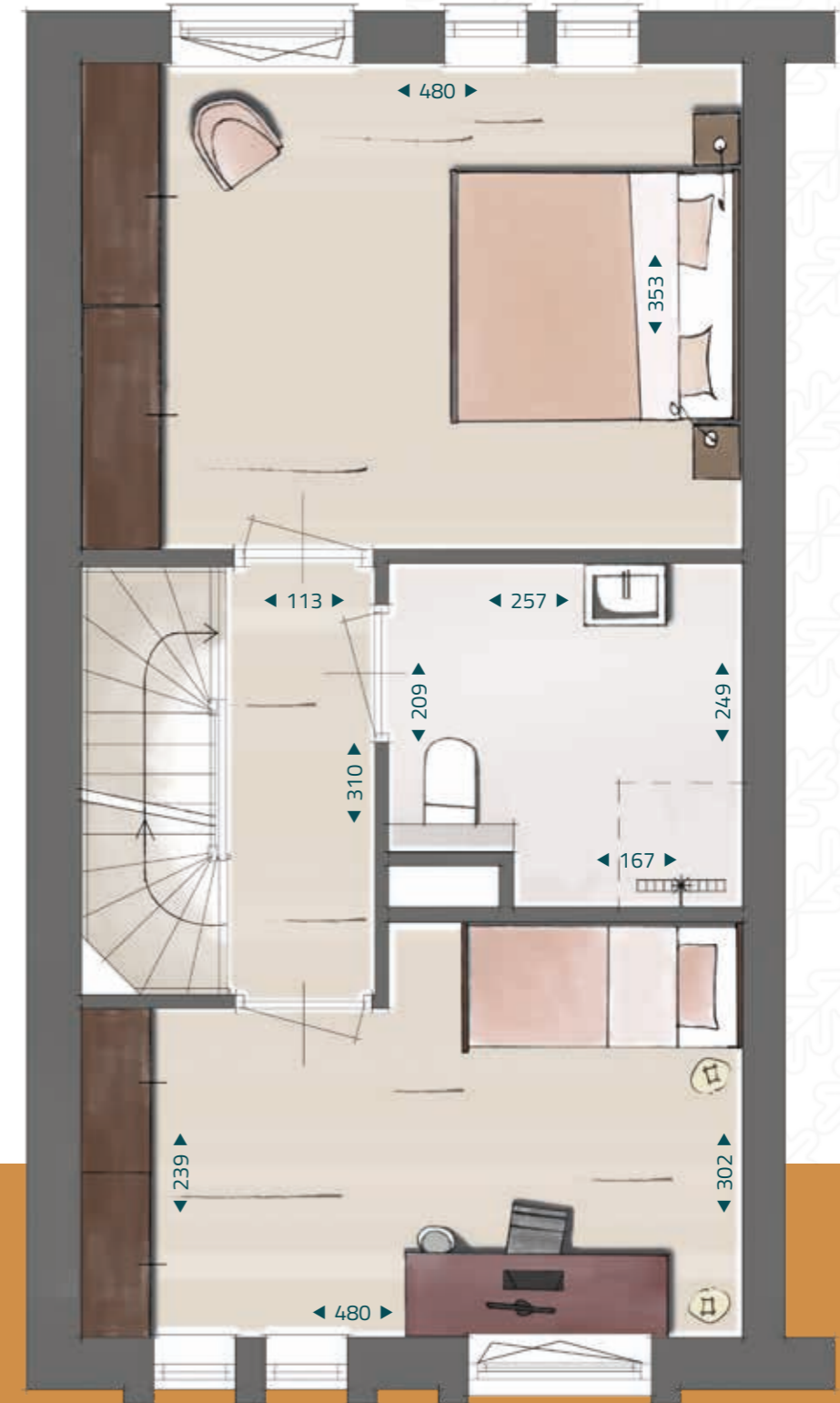
- Ruime entree met toegang tot de woonkamer, het toilet, de meterkast en trapopgang naar de verdieping.
- Heerlijke leefkeuken aan de voorzijde, uitgerust met hoogwaardige keukenapparatuur.
- Lekker grote zithoek met openslaande deuren richting de achtertuin.
- Praktische kast onder de trapopgang.

- Verdieping met 2 grote slaapkamers, respectievelijk ruim 16 m<sup>2</sup> en 12 m<sup>2</sup>.
- Fijne lichte ruimtes dankzij de grote raampartijen.
- Comfortabele badkamer, voorzien van een douchehoek een wastafel en een tweede toilet.

Bnr 5 als getekend, bnr 10 gespiegeld ■ Schaal 1:50 ■ Maten in cm



SFEERPLATTEGROND BEGANE GROND



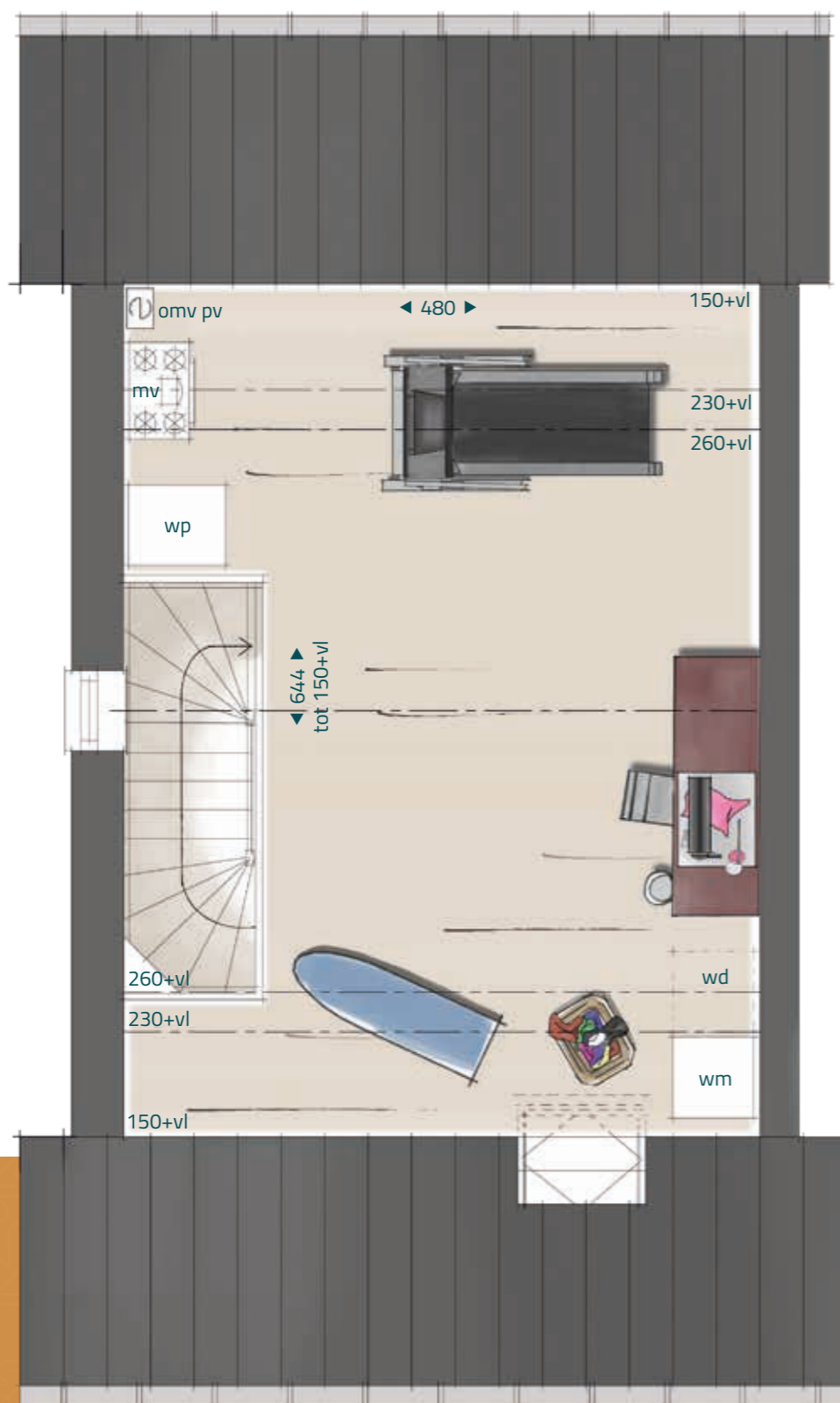
SFEERPLATTEGROND VERDIEPING

Bnr 5 als getekend, bnr 10 gespiegeld ■ Schaal 1:50 ■ Maten in cm

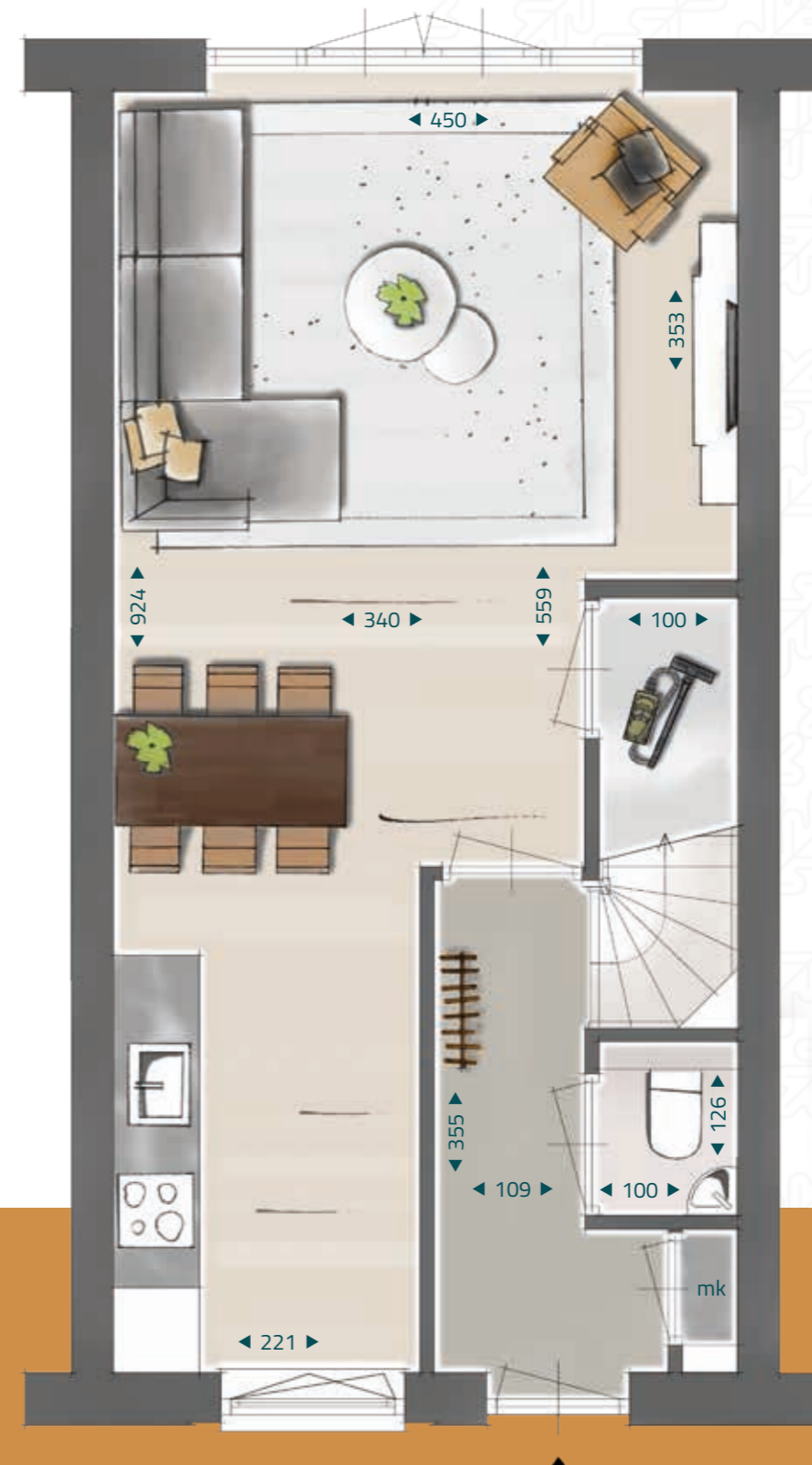


- Grote, multifunctionele ruimte, bereikbaar via een vaste trap.
- Hier bevinden zich de opstelplaatsen voor de duurzame installaties en de aansluitpunten voor de wasmachine.
- Prettige daglichttoetreding dankzij het raam in de zijgevel en het extra dakraam.

- Ruime entree met toegang tot de woonkamer, het toilet, de meterkast en trapopgang naar de verdieping.
- Heerlijke leefkeuken aan de voorzijde, uitgerust met hoogwaardige keukenapparatuur.
- Lekker grote zithoek met openslaande deuren richting de achtertuin.
- Praktische kast onder de trapopgang.



SFEERPLATTEGROND ZOLDER

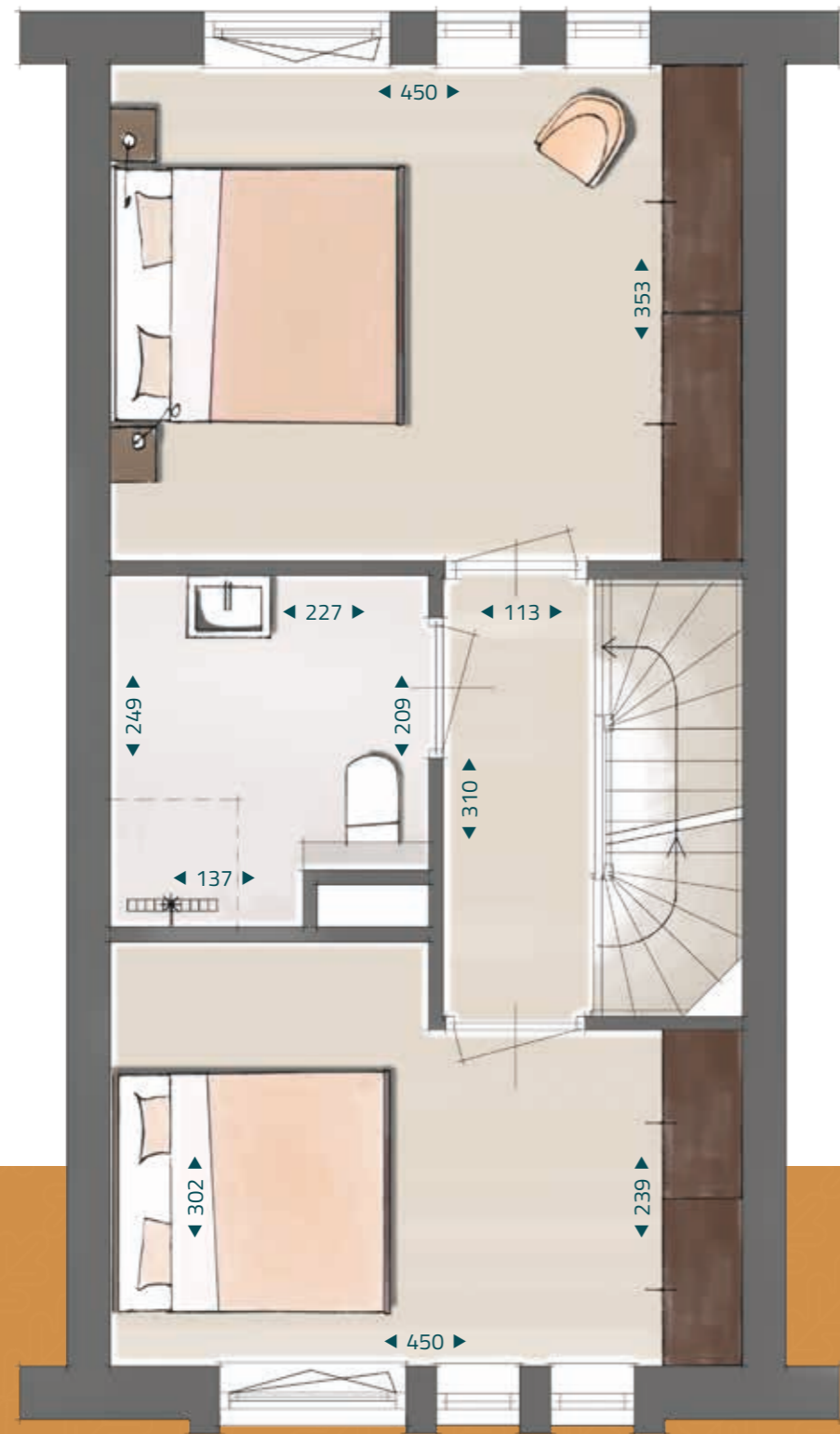


SFEERPLATTEGROND BEGANE GROND

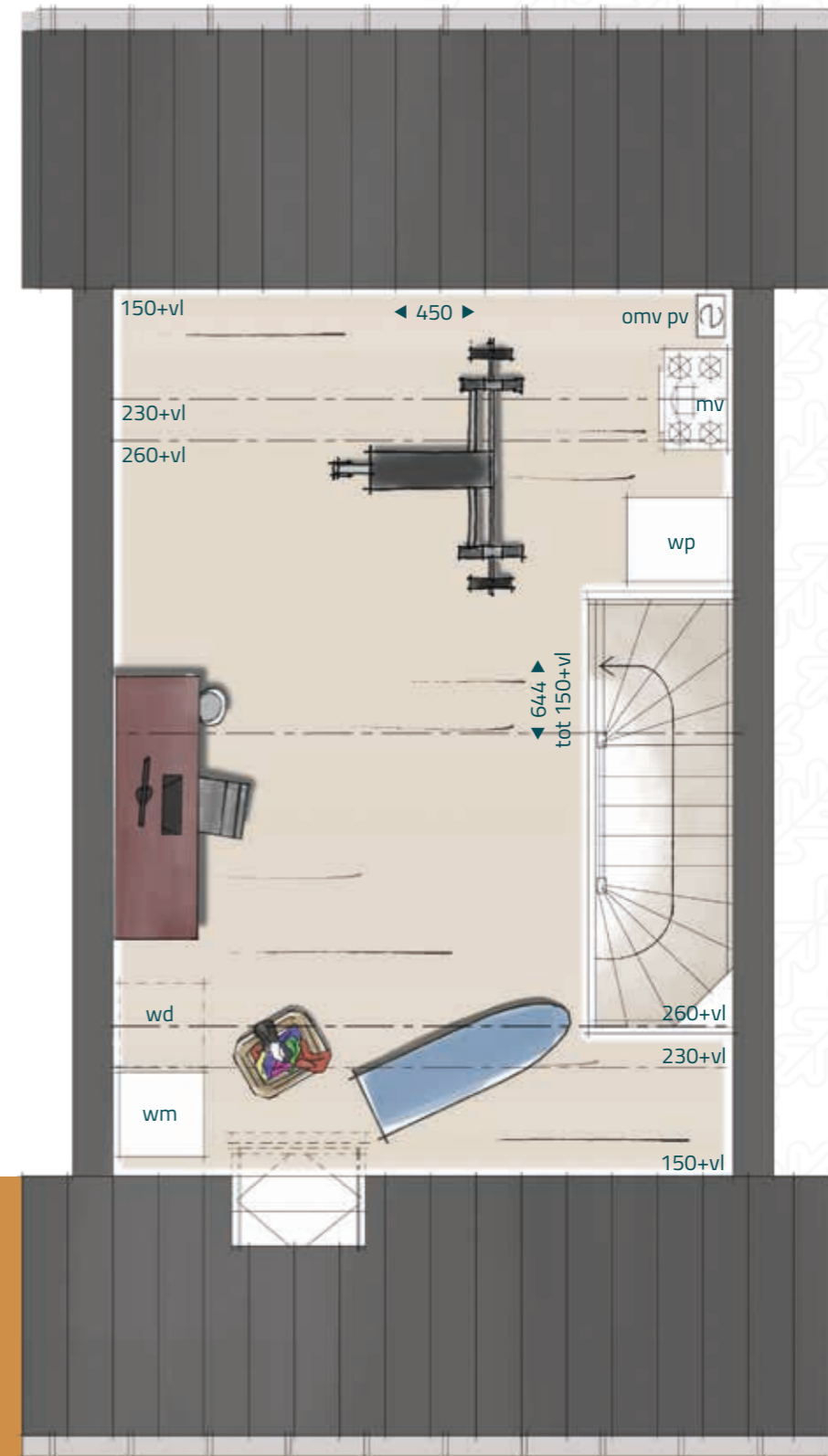


- Verdieping met 2 grote slaapkamers, respectievelijk ruim 16 m<sup>2</sup> en 12 m<sup>2</sup>.
- Lekker lichte ruimtes dankzij de grote raampartijen.
- Comfortabele badkamer, voorzien van een douchehoek een wastafel en een tweede toilet.

- Grote, multifunctionele ruimte, bereikbaar via een vaste trap.
- Hier bevinden zich de opstelplaatsen voor de duurzame installaties en de aansluitpunten voor de wasmachine.
- Prettige daglichttoetreding dankzij het dakraam.



SFEERPLATTEGROND VERDIEPING



SFEERPLATTEGROND ZOLDER



# GEVELBEELDEN



Schaal 1:200



Bnr 1 Bnr 2  
VOORGEVEL



Bnr 2  
RECHTER ZIJGEVEL



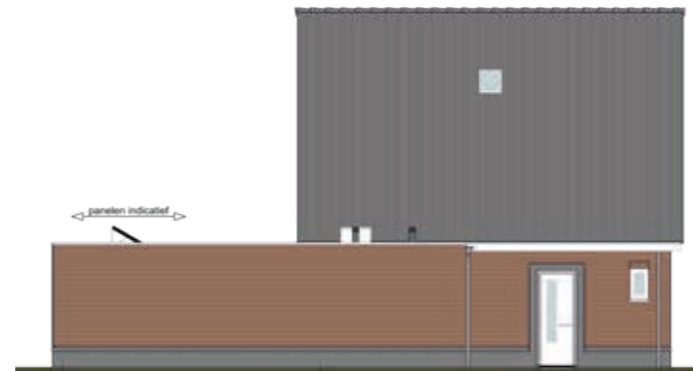
Bnr 3 Bnr 4  
VOORGEVEL



Bnr 4  
RECHTER ZIJGEVEL



Bnr 2 Bnr 1  
ACHTERGEVEL



Bnr 1  
LINKER ZIJGEVEL



Bnr 4 Bnr 3  
ACHTERGEVEL



Bnr 3  
LINKER ZIJGEVEL

LEVENSLLOOPBESTENDIGE  
TWEË-ONDER-EËN-KAPWONINGEN



TWEË-ONDER-EËN-KAPWONINGEN

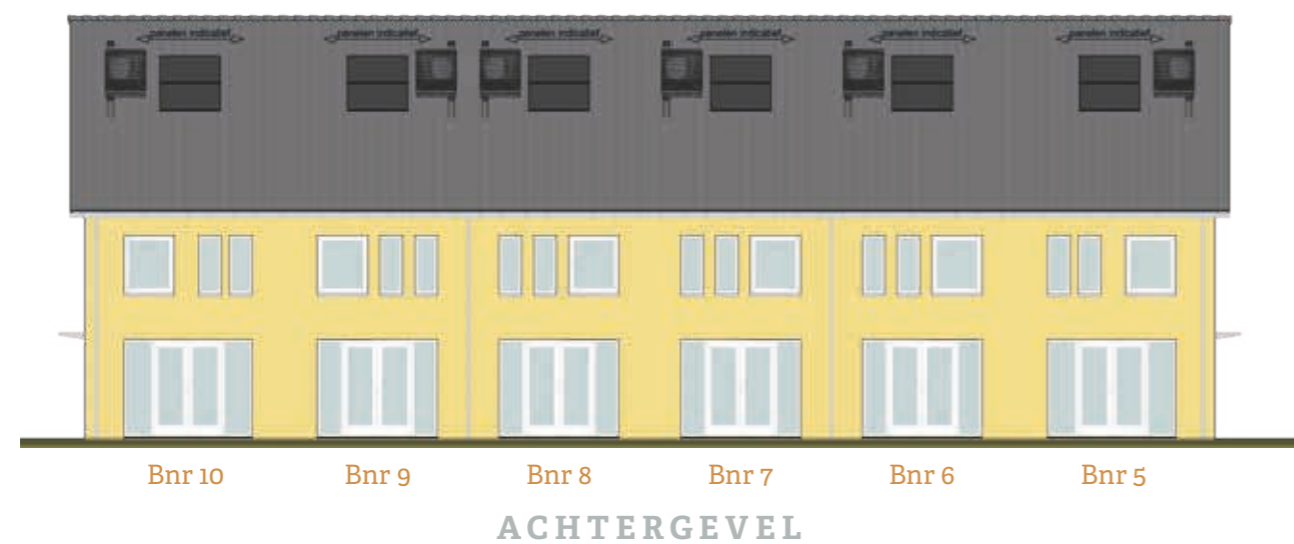
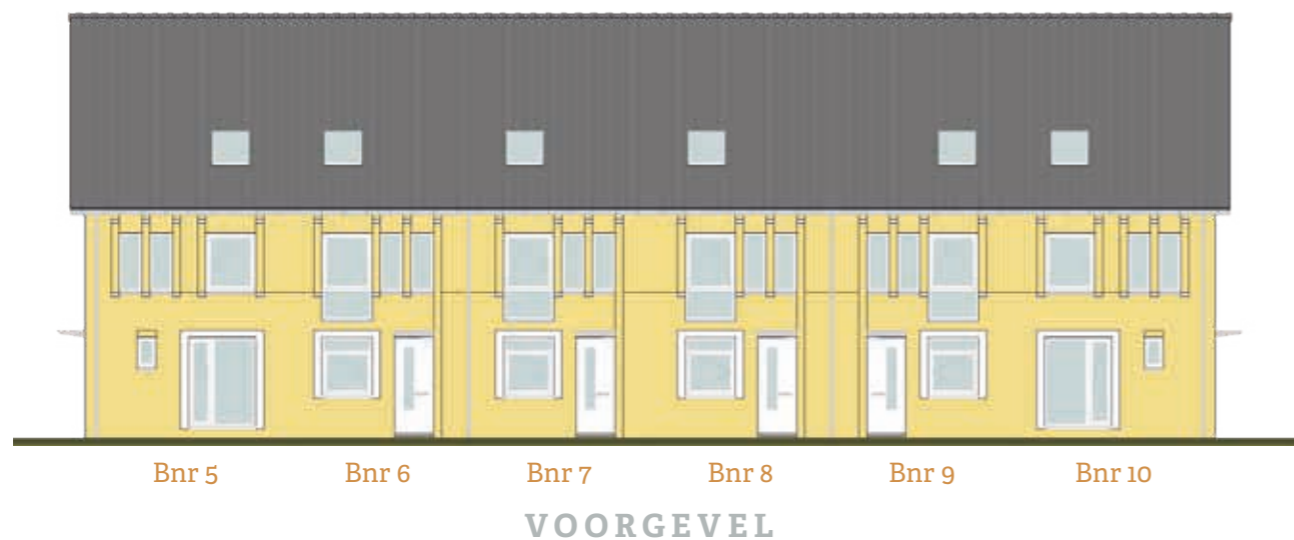




# GEVELBEELDEN



Schaal 1:200



## EENGEZINSWONINGEN



# KLAAR VOOR DE TOEKOMST

**In Den Eik koop je een thuis dat klaar is voor de toekomst. De woningen zijn comfortabel en energiezuinig, voorzien van de modernste isolatie en uitgerust met de nieuwste technische installaties. Dankzij de hoogwaardige warmtepomp zijn de woningen in Den Eik all-electric en de mechanische ventilatie en vloerverwarming (op de begane grond) zorgen voor een prettig en gezond binnenklimaat.**

## Warmtepomp

De woningen in Den Eik worden uitgerust met een lucht-/waterwarmtepomp voorzien van een boiler. Dit systeem is geschikt voor zowel de verwarming van de woning als voor de bereiding van warm tapwater. Een warmtepomp haalt energie uit de lucht. De warmtepomp brengt deze energie van een laag temperatuurniveau naar een hoog temperatuurniveau door middel van een compressor (druk).

## All-electric

Door gebruik te maken van een warmtepomp kunnen de woningen gasloos worden gebouwd. Hiermee voldoen de woningen in Den Eik aan de nieuwste wettelijke eisen en profiteer je van een duurzame én toekomstbestendige woning!

## Duurzame energie

De woning wekt zelf elektriciteit op door middel van zonnepanelen. Optioneel kun je nog extra zonnepanelen toevoegen zodat een groot gedeelte van de elektrabehoefte door de panelen wordt verzorgd.



## Levensloopbestendig wonen

Als je het huis van je dromen hebt gevonden, wil je er het liefst altijd blijven wonen. Muren kun je een andere kleur geven, meubels kun je vervangen. Maar jouw thuis, jouw plek, alle herinneringen, die blijven. Hoe fijn is het dan ook om te kiezen voor een levensloopbestendig huis, zodat je heerlijk kunt wonen, nu en in de toekomst. Dat kan in de levensloopbestendige twee-onder-een-kapwoningen in Den Eik!



De term 'levensloopbestendige woning' omschrijft een huis waar je je hele leven kunt blijven wonen. De levensloopbestendige twee-onder-een-kapwoningen in Den Eik zijn standaard voorzien van een compleet woonprogramma op de begane grond. Wonen, koken, bergen, wassen, slapen en baden komen samen op één woonlaag. De twee-onder-een-kapwoningen op de bouwnummers 3 en 4 en de hoekwoning op bouwnummer 10 kunnen optioneel worden uitgevoerd met een levensloopbestendige uitbouw.

# JE WONING NAAR WENS

**Het vinden van het juiste huis om een thuis van te maken is makkelijker dan je denkt. Je bent al gevallen voor het basisontwerp, de locatie en de bijbehorende prijs. Nu sta je voor de keuze om je droomwoning aan je eigen wensen aan te passen.**

Voor de één zal dat al zijn in de vorm zoals aanwezig. Een ander zal uit willen breiden met diverse keuzemogelijkheden, en weer een ander zal mogelijk zelf werkzaamheden willen doen. Voor wie zelf werkzaamheden uit wil voeren bieden we die mogelijkheid. Daarbij is het altijd zo dat we de woning aan de buitenzijde geheel afwerken en deze wind- en waterdicht is. Zodoende is het geheel aan de buitenzijde altijd gewaarborgd voor jou, maar dus ook voor je burens.

Standaard is de woning al voorzien van een keuken, sanitair en tegelwerk. Hierbij hebben wij gekozen voor een volledig pakket. Voor de tegels heb je daarbij diverse keuzemogelijkheden binnen de koopsom. Vanuit onze lange ervaring als ontwikkelaar en bouwer van meer dan 150 woningen per jaar hebben wij een woonwensenlijst opgesteld, welke voorziet in de veelvoorkomende opties en het bijbehorende kostenplaatje weergeeft. In overleg met de verkopend makelaar kun je op deze wijze al een overzicht maken voor je eigen persoonlijke woning zodat je weloverwogen het besluit kunt nemen de woning aan te kopen.

In een later stadium krijg je vanuit ons een persoonlijke begeleider toegewezen die met jou de procedure van de koperskeuzes doorneemt en voor jou de uitwerking op papier zet. Voor wie verder wil dan de meest voorkomende opties is er altijd ruimte voor maatwerk. Deze individuele specifieke wensen kun je aangeven bij je persoonlijke begeleider welke vanaf het begin tot het einde jouw aanspreekpunt is en blijft.



## EEN GREEP UIT DE MOGELIJKHEDEN

### Levensloopbestendige twee-onder-een-kapwoningen

- Uitbouw begane grond 120 cm
- Uitbouw begane grond 240 cm
- Schuifpui
- Indeling zolder
- Dakraam
- Extra pv panelen

### Twee-onder-een-kapwoningen

- Uitbouw begane grond 120 cm
- Uitbouw begane grond 240 cm
- Schuifpui
- Gemetselde berging
- Levensloopbestendige uitbouw
- Indeling zolder
- Dakkapel
- Dakraam
- Extra pv panelen

### Eengezinswoningen

- Uitbouw begane grond 120 cm
- Uitbouw begane grond 240 cm
- Schuifpui
- Gemetselde berging
- Levensloopbestendige uitbouw
- Indeling zolder
- Dakkapel
- Dakraam
- Extra pv panelen

**Vraag naar de uitgebreide optietekeningen en ontdek welke opties mogelijk zijn voor jouw droomwoning.**



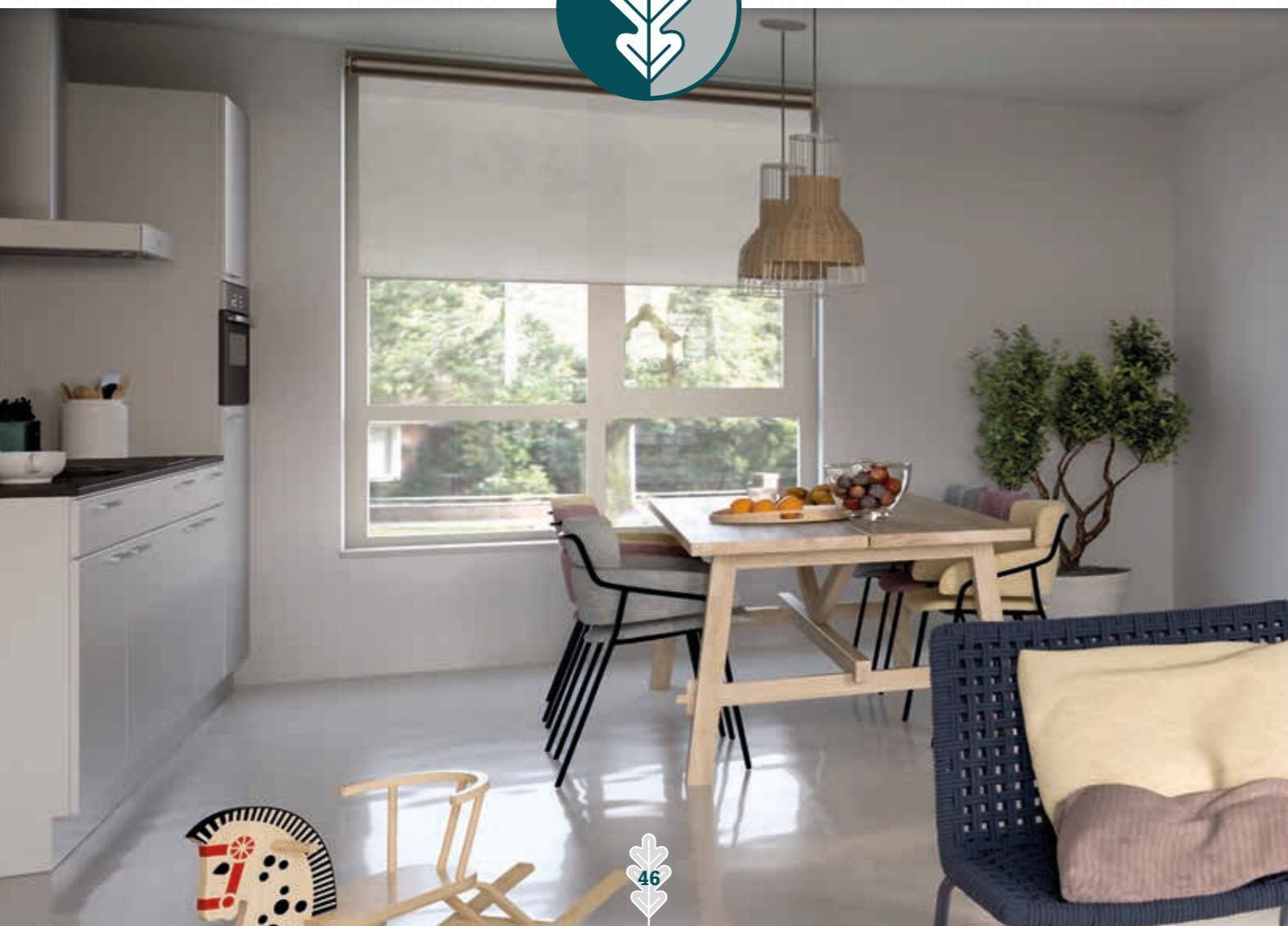
# EEN KEUKEN OP MAAT

**De woningen in Den Eik worden voorzien van een luxe afwerking. Zo wordt elke woning uitgerust met een complete keuken, voorzien van inbouwapparatuur.**

De keuken staat in open verbinding met de woonkamer en neemt daarmee een prominente plek in. Dit is dé plek waar je de lekkerste gerechten kunt bereiden, maar ook waar je gezellig tijd doorbrengt met gezin, familie en vrienden.

In de keuken wordt gebruik gemaakt van hoogwaardige inbouwapparatuur. Elke keuken is voorzien van een inbouwkoelkast, een combimagnetron, een vaatwasser, een kookplaat en een afzuigkap.

Om de keuken geheel naar jouw smaak vorm te geven heb je de keuze uit een breed pallet aan kleuren voor de kastfronten en diverse soorten grepen. Je maakt de keuken helemaal compleet met een mooi afgewerkt werkblad in een bijpassende of juist contrasterende kleur.



## Voor jouw droomkeuken kun je kiezen uit:

- Verschillende grepen
- Verschillende werkbladen
- Verschillende kleuren

Uiteraard is het ook mogelijk om je keuken geheel naar je eigen wensen op te zetten en in te delen. Laat je hiervoor uitgebreid informeren in de showroom.





# SANITAIR EN TEGELWERK

**De woningen in Den Eik worden compleet afgewerkt met luxe sanitair en tegelwerk. Het sanitair wordt standaard uitgevoerd in het merk Villeroy & Boch. De kranen zijn van Grohe en de tegels van Mosa. Stuk voor stuk degelijke en betrouwbare namen die uw woongenot optimaliseren.**

De toiletruimtes zijn voorzien van vrijhangende toiletten met inbouwreservoir in waterbesparende uitvoering. Daarbij wordt er een fontein met eenhendelkraan, een spiegel en een toiletrolhouder geplaatst.

De woningen zijn standaard uitgerust met een fijne badkamer, waarin je heerlijk kunt ontspannen na een drukke dag. Standaard zijn de badkamers voorzien van een wastafel, een douchehoek en een toilet. De badkamer van de levensloopbestendige twee-onder-een-kapwoningen krijgt een dubbele wastafel.

Het tegelwerk in de toiletruimtes wordt tot circa 150 cm hoogte aangebracht. De badkamers worden voorzien van tegelwerk tot het plafond. Binnen het budget zijn verschillende tinten vloer- en wandtegels mogelijk.



**Comfort, gemak en kwaliteit. Deze elementen komen samen in het sanitair en tegelwerk in de woningen van Den Eik.**





## DAAROM NIEUWBOUW

**Het kopen van iets nieuws is iets speciaals. Het geeft je een bijzonder gevoel. Een gevoel van vrijheid. Dat geldt voor een nieuwe auto of een computer, maar ook zeker voor een nieuw huis.**

Een nieuwbouwhuis heeft geen geschiedenis, het is een onbeschreven blad, met alleen maar toekomst. De toekomst van jou en je dierbaren. Hier bouw je je eigen geschiedenis. Een nieuwbouwwoning geeft je enorm veel vrijheid en voordelen. Je bepaalt zelf hoe je perfecte thuis eruit ziet, van begin tot eind.

Maar nieuwbouw heeft je zoveel meer te bieden. Nog tien redenen om voor nieuwbouw te kiezen ontdek je op de volgende pagina.



**Je bepaalt zelf hoe je perfecte thuis eruit ziet, van begin tot eind.**

### Gemak

Aan een nieuwbouwwoning heb je de eerste vijf tot tien jaar nauwelijks of geen onderhoud. Dit gemak is mede te danken aan de gebruikte materialen. Extra pluspunt hiervan is: je bespaart aanzienlijk op je onderhoudskosten.

### Energiezuinig

Een nieuw gebouwde woning is veel zuiniger dan een oudere woning. De woningen in Den Eik worden opgeleverd met energielabel A.

### Financieel aantrekkelijk

Doordat alle woningen energielabel A hebben, kun je bij diverse hypotheekverstrekkers meer lenen ten opzichte van de aankoop van een bestaande woning.

Daarbij koop je vrij op naam, dat wil zeggen zonder kosten voor belasting en levering van de grond bij de notaris.

De vrij op naam koopsom, inclusief de beschreven badkamer, keuken en afwerking van wanden en plafonds, kun je met de huidige lage rente opnemen in je hypotheekaanvraag.

### Rust

Even weg uit de drukte en hectiek van alledag. In je nieuwe woning kom je volledig tot rust dankzij de modernste isolatie.

### Veiligheid

Je woning wordt voorzien van inbraakwerend hang- en sluitwerk en is standaard uitgerust met rookmelders.

### Duurzaam

Nieuwbouwwoningen zijn duurzamer omdat ze het milieu minder belasten en minder CO<sub>2</sub> uitstoten. Dat is onder meer te danken aan de goede isolatie en aan het gebruik van duurzame technieken.

### Comfort

Je ervaart een aangename binnentemperatuur, ongeacht de tijd van het jaar, door de perfecte balans tussen isolatie en installaties.

### Levendig

Den Eik is een kleinschalig plan gelegen in een gezellig hofje aan de zuidzijde van Westerbeek. De woningen in de directe omgeving zijn grotendeels gerealiseerd, wat maakt dat je straks geniet van een leefomgeving die nagenoeg af is. Met een leuke speelplek aan Den Eik is dit een heerlijke plek om te wonen.

### Persoonlijk

Alle vrijheid van de wereld. Je bepaalt de indeling, afwerking en inrichting van je woning geheel naar je eigen smaak.

### Ruimtelijk

De woningen in Den Eik voldoen aan de nieuwste wettelijke eisen (Bouwbesluit). Dat betekent onder meer dat de plafonds en deuren hoger zijn en de trappen minder steil. Dit geeft je een heerlijk ruimtelijk gevoel.



### Verkoop en informatie



Makelaardij Twan Poels  
Stationsplein 86-88 ■ 5431 CE ■ Cuijk  
T 0485 31 92 20 ■ [www.twanpoels.nl](http://www.twanpoels.nl)

### Ontwikkeling



Reuvers Duurzame Ontwikkeling B.V.  
Maaskade 18 ■ 5347 KD ■ Oss  
T 0412 63 01 00 ■ [www.reuversbouw.nl](http://www.reuversbouw.nl)

### Realisatie



Reuvers Ontwikkeling & Bouw  
Maaskade 18 ■ 5347 KD ■ Oss  
T 0412 63 01 00 ■ [www.reuversbouw.nl](http://www.reuversbouw.nl)

### Architect



VFO Architects | Urban design bv

VFO Architects | Urban design b.v.  
Grote Berg 18D ■ 5611 KK ■ Eindhoven  
T 040 250 77 00 ■ [www.vfo-arch.nl](http://www.vfo-arch.nl)