

Optieboek



**MOERBOOM**

Wilbertoord

---

18 nieuwbouw koopwoningen [moerboom.nl](https://moerboom.nl)

## Optieboek

Voor uw gemak hebben we in dit optieboek een aantal mogelijkheden uitgewerkt. Daarnaast zijn er uiteraard ook maatwerkopties mogelijk.

Maak uw persoonlijke wensen kenbaar bij één van de makelaars zodat zij u verder kunnen helpen.

**NVM Makelaar**

**Makelaardij Twan Poels**

Stationsplein 86 / 88

5431 CE Cuijk

T 0485 - 319 220

E [nieuwbouw@twanpoels.nl](mailto:nieuwbouw@twanpoels.nl)

[www.twanpoels.nl](http://www.twanpoels.nl)

# Inhoud

Optie 01	uitbouw begane grond 1,2m.....	06
Optie 02	uitbouw begane grond 2,4m.....	07
Optie 03	uitbouw begane grond 2,4m + ingedeelde geïsoleerde berging.....	08-09
Optie 04	buitenberging met geïsoleerde spouwmuur.....	10
Optie 05	houten kozijn met stompe deur tussen gemetselde berging en woning.....	11
Optie 06	levensloopbestendige indeling in geïsoleerde berging.....	12-13
Optie 07	uitbouw begane grond 1,2m.....	16
Optie 08	uitbouw begane grond 2,4m.....	17
Optie 09	uitbouw begane grond 2,4m + ingedeelde geïsoleerde berging.....	18
Optie 10	keuken en woonkamer gewisseld.....	19
Optie 11	buitenberging met geïsoleerde spouwmuur.....	20
Optie 12	houten kozijn met stompe deur tussen gemetselde berging en woning.....	21
Optie 13	uitbouw begane grond 1,2m.....	24
Optie 14	uitbouw begane grond 2,4m.....	25
Optie 15	uitbouw begane grond 1,2m.....	26
Optie 16	uitbouw begane grond 2,4m.....	27
Optie 17-18	bestaande kozijn achtergevel vervangen door: dubbele tuindeuren of dubbele tuindeuren incl. zijlichten.....	28
Optie 19-20	bestaande kanteldeur berging vervangen door: kanteldeur met loopdeur of dubbele houten deur.....	29
Optie 21	dakkapel ca. 1,5m breed zonder overstek.....	30
Optie 22	dakraam op zolder.....	31
Optie 23	dakkapel ca. 1,7m breed zonder overstek.....	32
Optie 24	indeling zolder met overloop.....	33
Optie 25	indeling zolder met twee onbenoemde ruimtes.....	34
	Contactgegevens makelaar.....	35



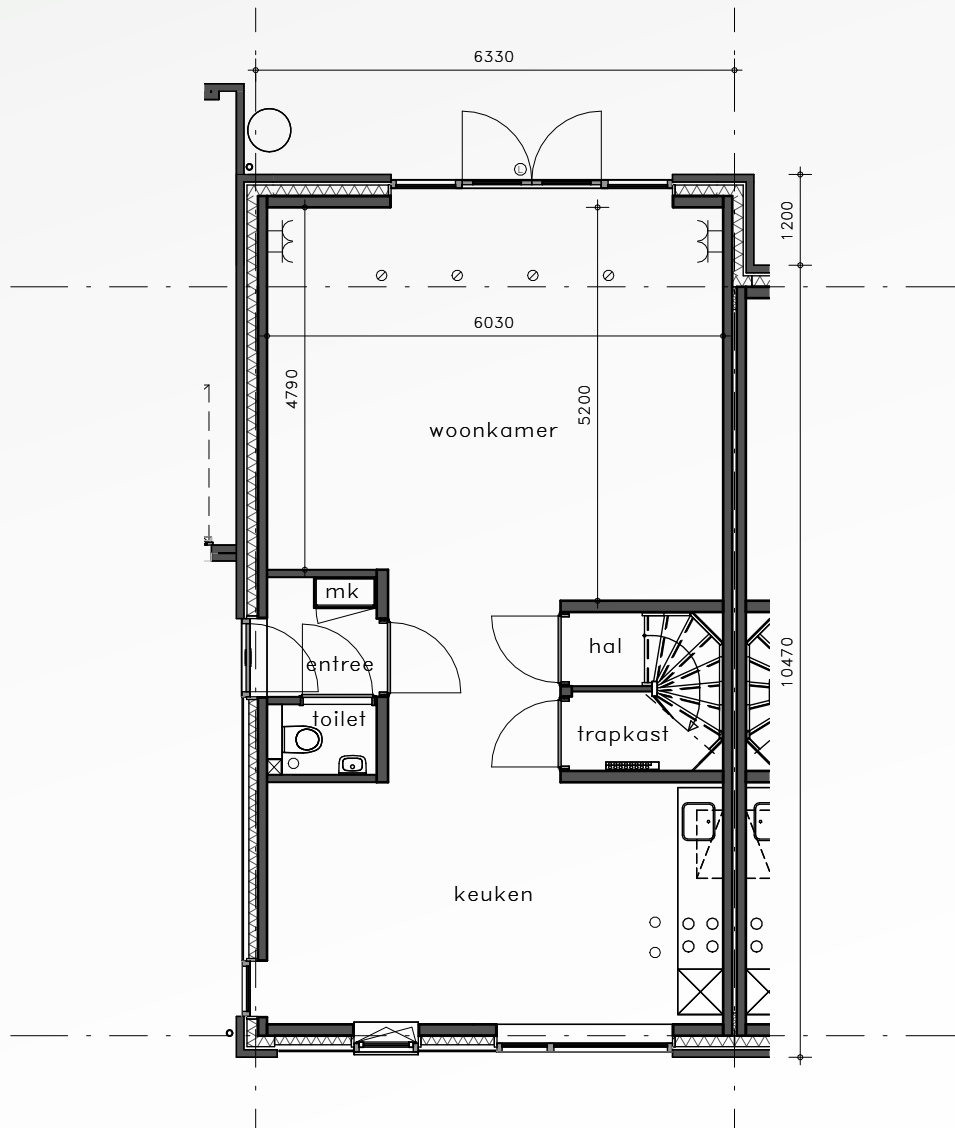
Impressie twee-onder-een-kapwoningen



# Optie 01

uitbouw begane grond 1,2m

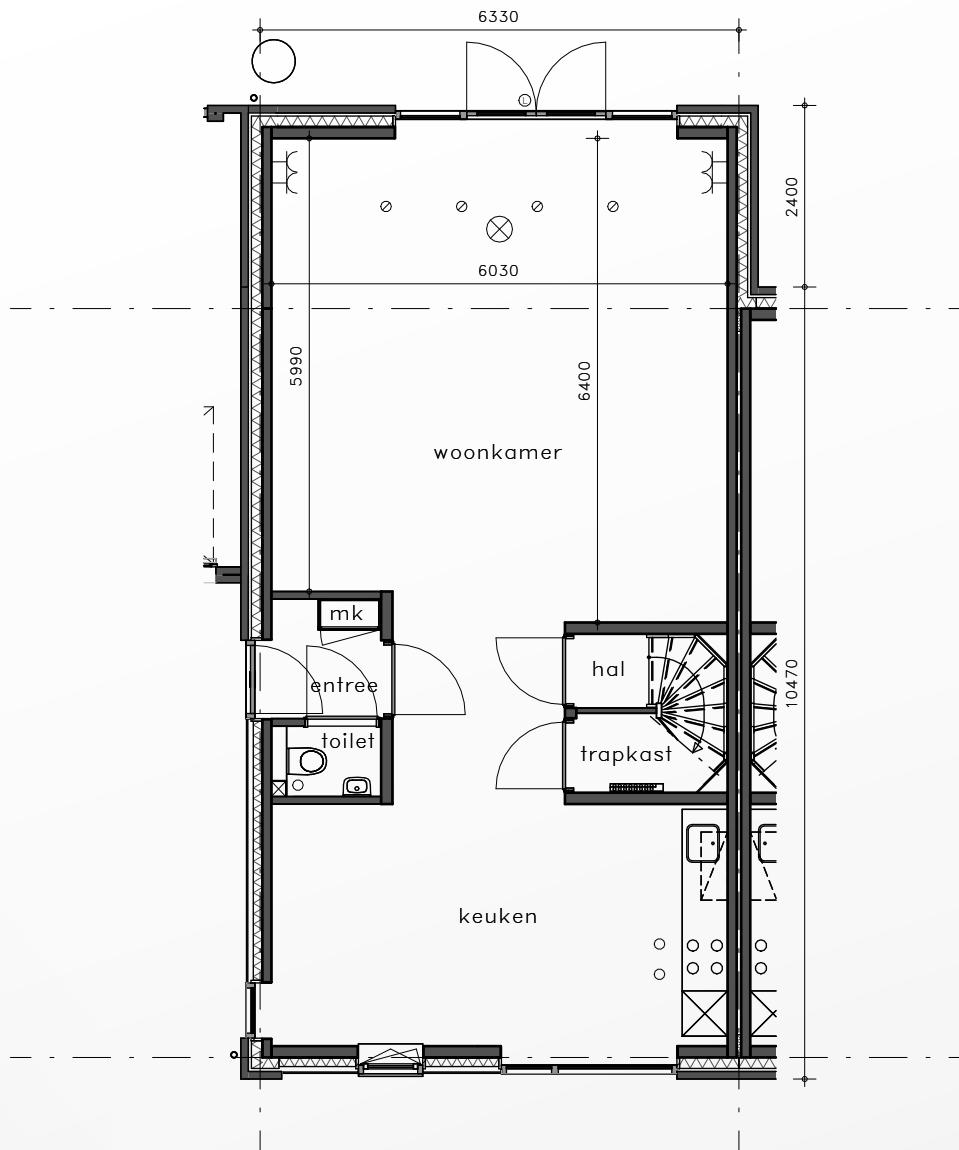
Deze optie is mogelijk voor twee-onder-een-kapwoning type A - bouwnummer 01 en 02



# Optie 02

uitbouw begane grond 2,4m

Deze optie is mogelijk voor twee-onder-een-kapwoning type A - bouwnummer 01 en 02

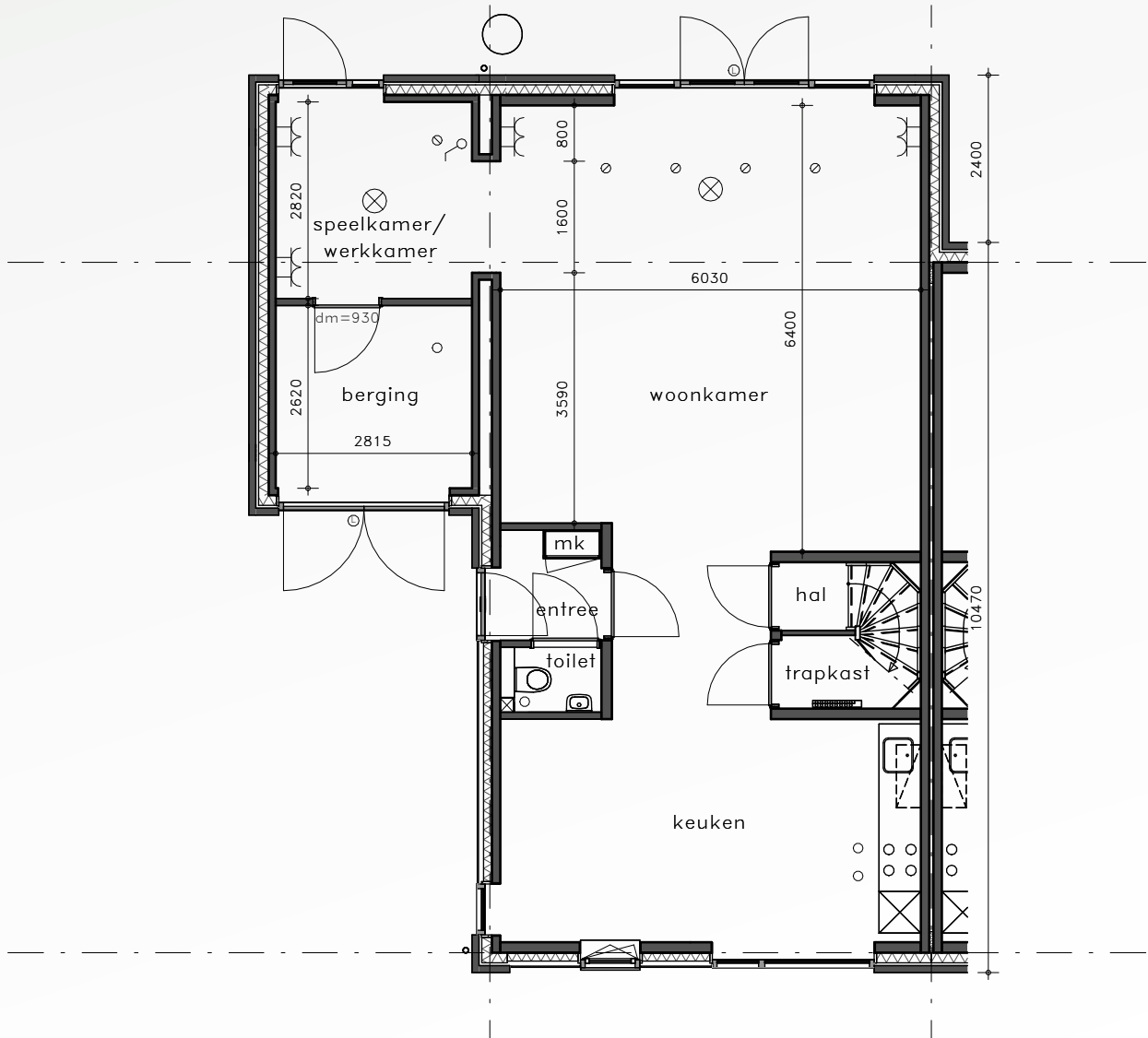


schaal = 1 op 100

# Optie 03

uitbouw begane grond 2,4m  
+ ingedeelde geïsoleerde berging

Deze optie is mogelijk voor twee-onder-een-kapwoning type A - bouwnummer 01 en 02





# Sfeerplattegrond optie 03

uitbouw begane grond 2,4m  
+ ingedeelde geïsoleerde berging

Deze optie is mogelijk voor twee-onder-een-kapwoning type A - bouwnummer 01 en 02

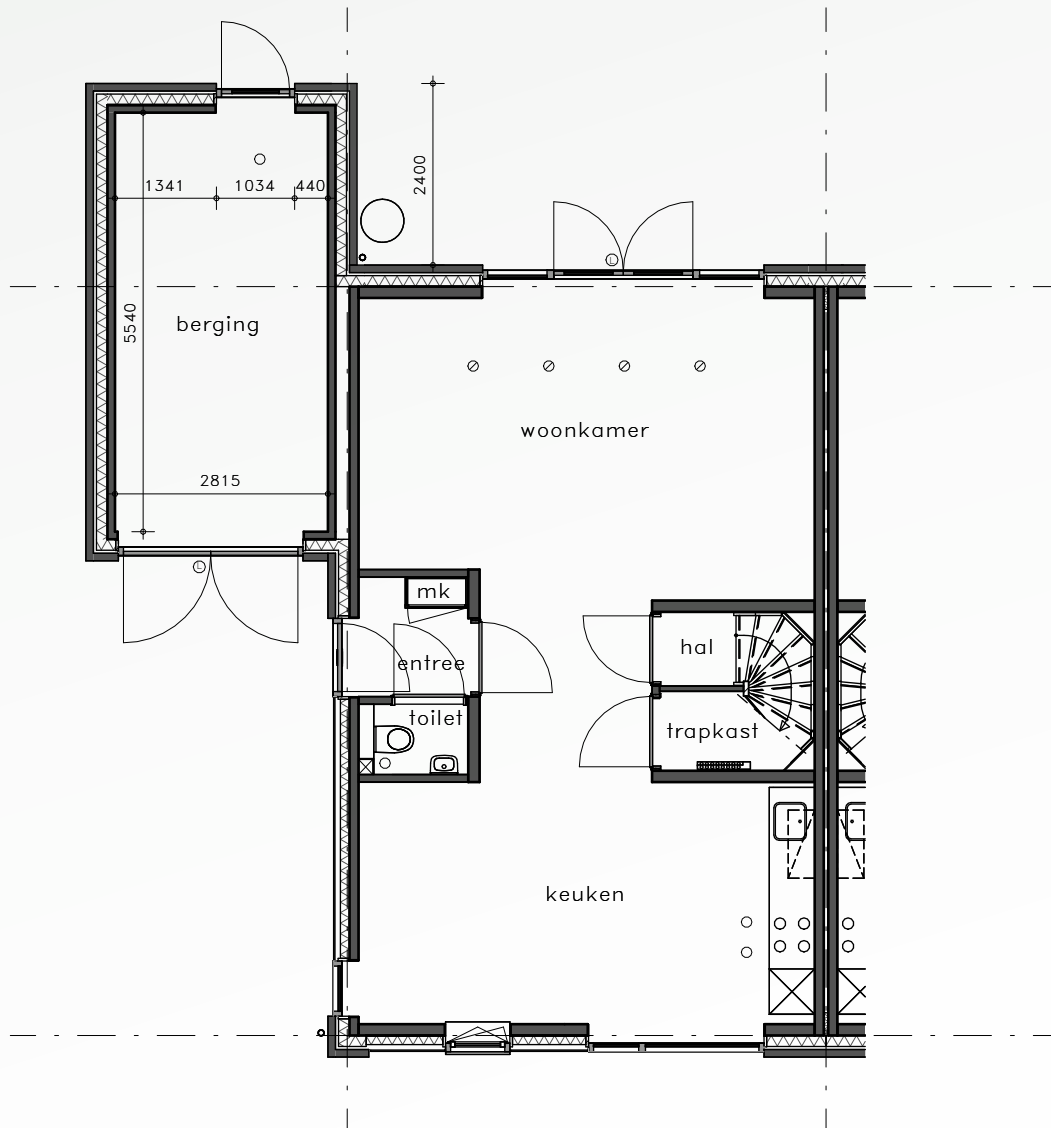


schaal = 1 op 100

# Optie 04

## buitenberging met geïsoleerde spouwmuur

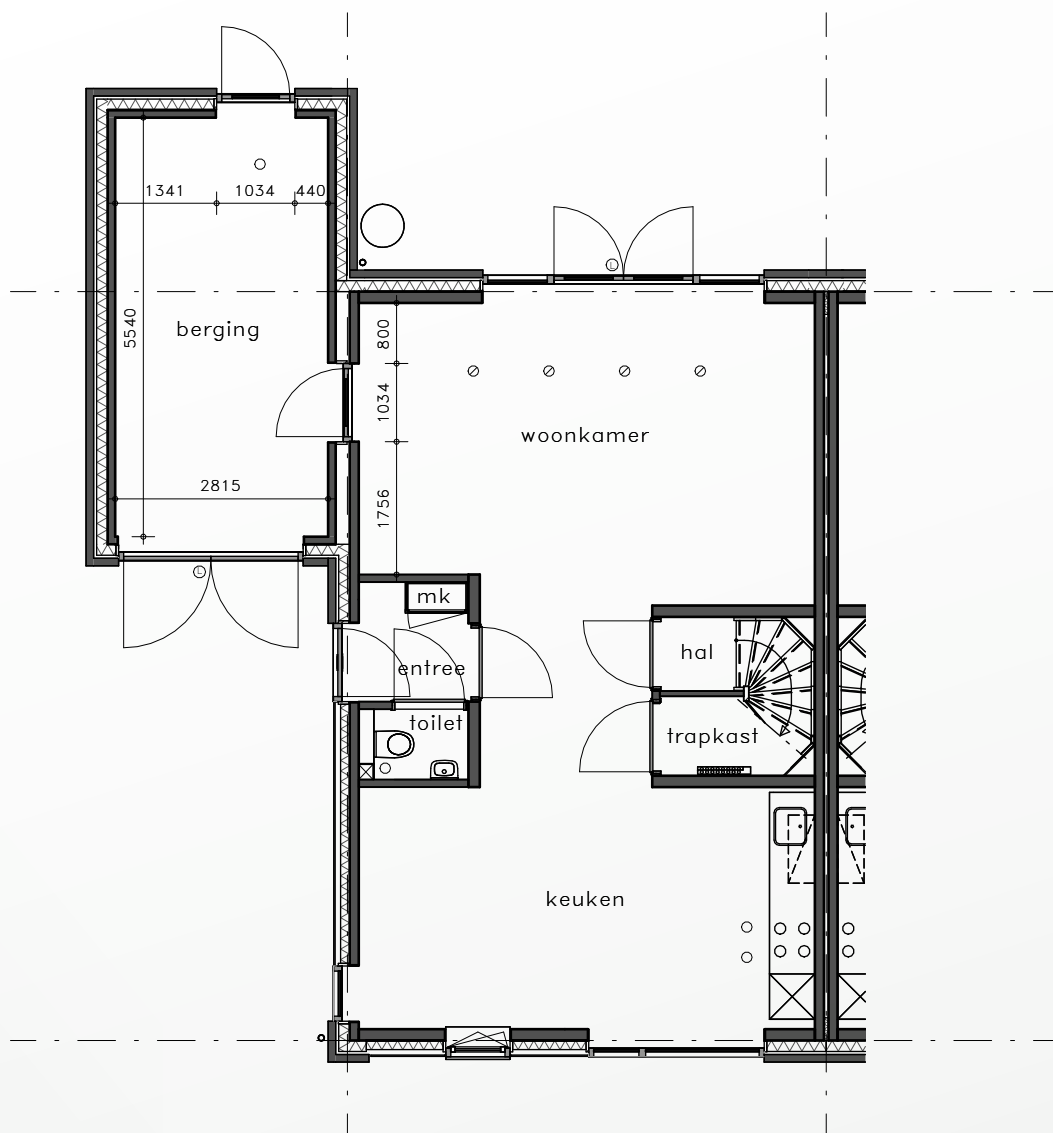
Deze optie is mogelijk voor twee-onder-een-kapwoning type A - bouwnummer 01 en 02



## Optie 05

houten kozijn met stompe deur tussen  
gemetselde berging en woning

Deze optie is mogelijk voor twee-onder-een-kapwoning type A - bouwnummer 01 en 02



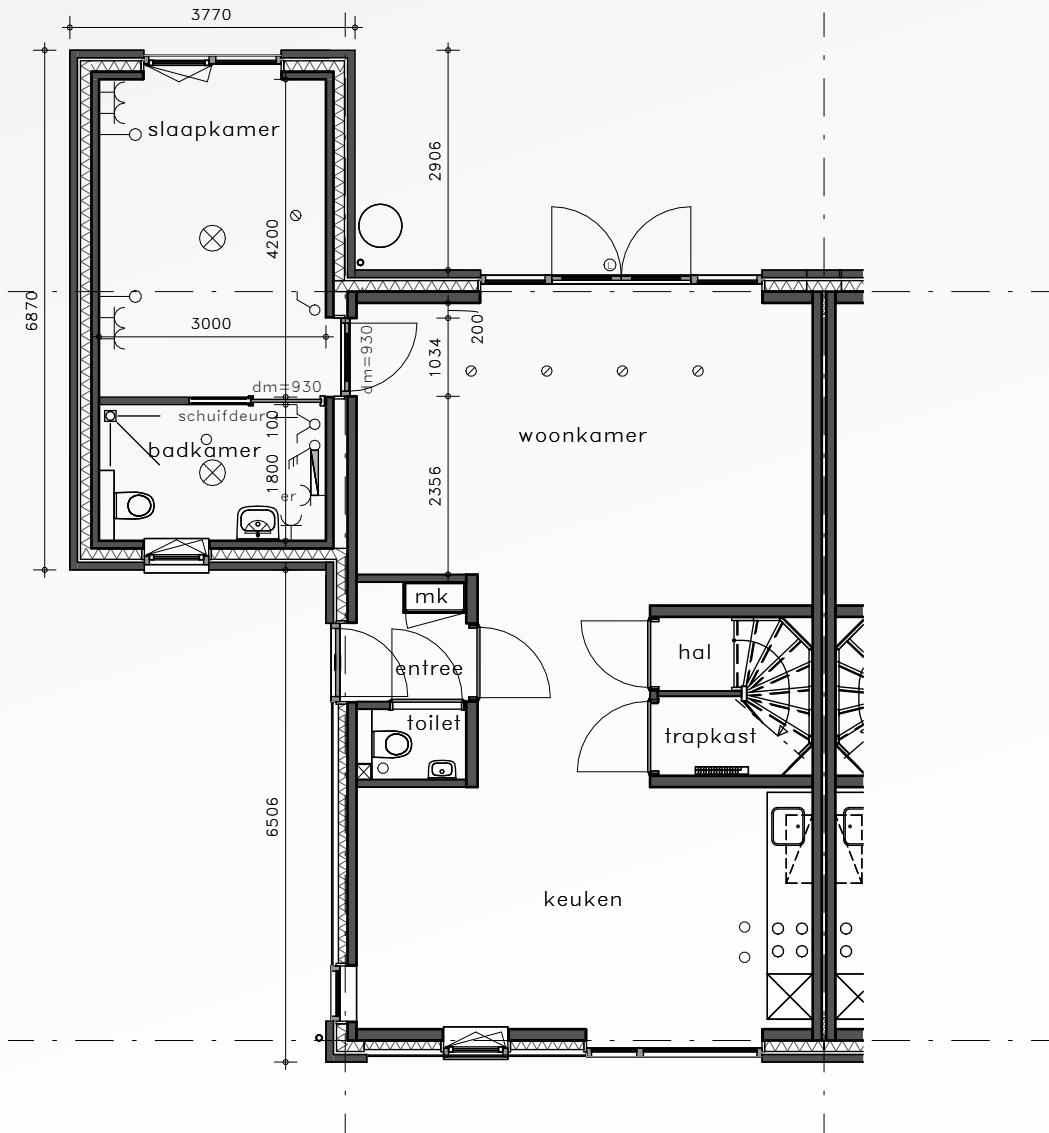
schaal = 1 op 100

# Optie 06

levensloopbestendige indeling in geïsoleerde berging

Deze optie is mogelijk voor twee-onder-een-kapwoning type A - bouwnummer 01 en 02

en OP AANVRAAG bij bouwnummer 03 t/m 06



# Sfeerplattegrond optie 06

levensloopbestendige indeling in geïsoleerde berging

Deze optie is mogelijk voor twee-onder-een-kapwoning type A - bouwnummer 01 en 02

en OP AANVRAAG bij bouwnummer 03 t/m 06



schaal = 1 op 100



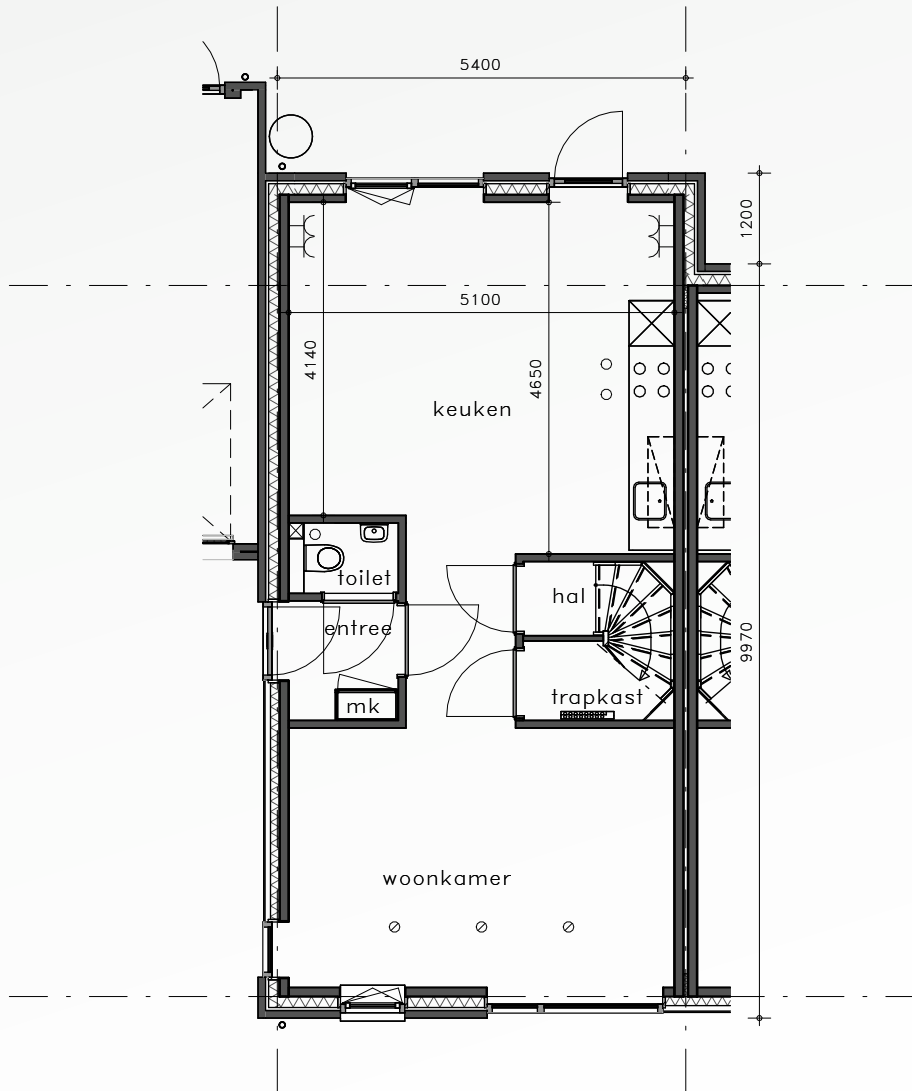
Impressie twee-onder-een-kapwoningen



# Optie 07

uitbouw begane grond 1,2m

Deze optie is mogelijk voor twee-onder-een-kapwoning type B - bouwnummer 03 t/m 06

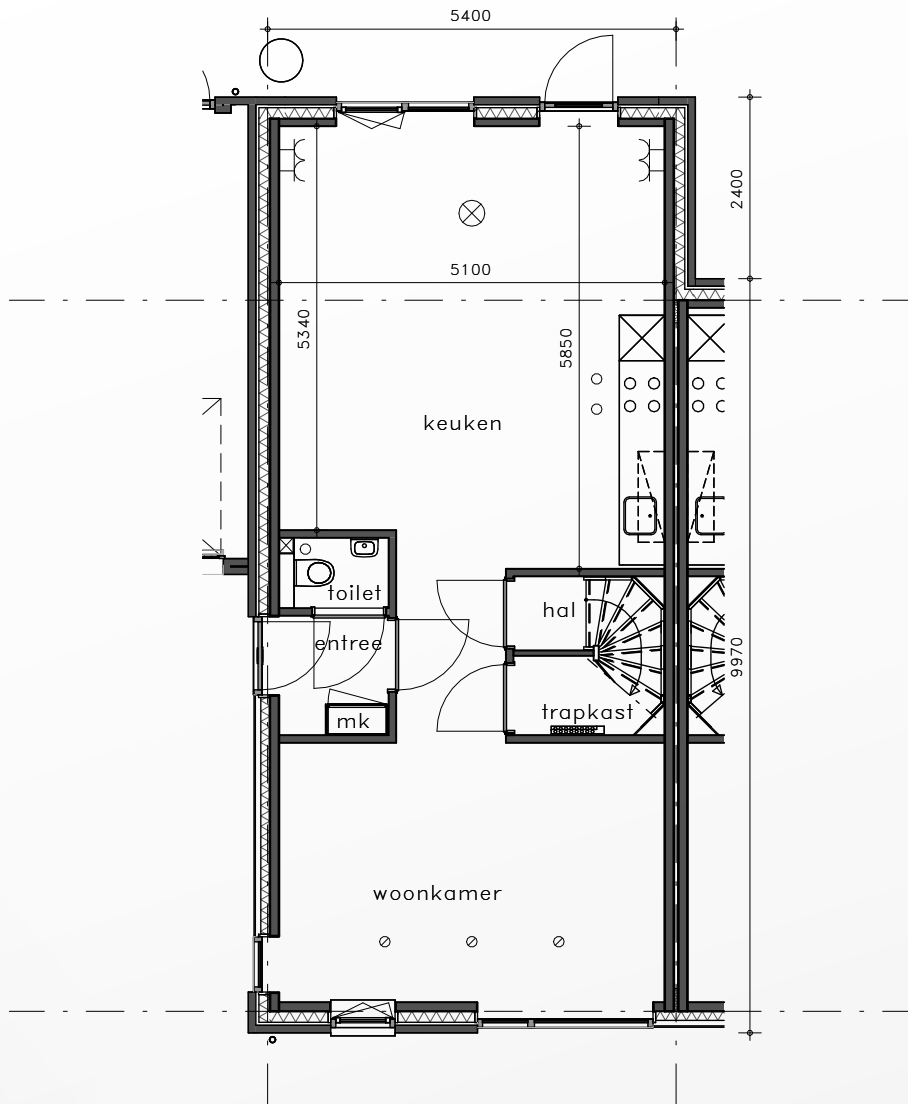




# Optie 08

uitbouw begane grond 2,4m

Deze optie is mogelijk voor twee-onder-een-kapwoning type B - bouwnummer 03 t/m 06

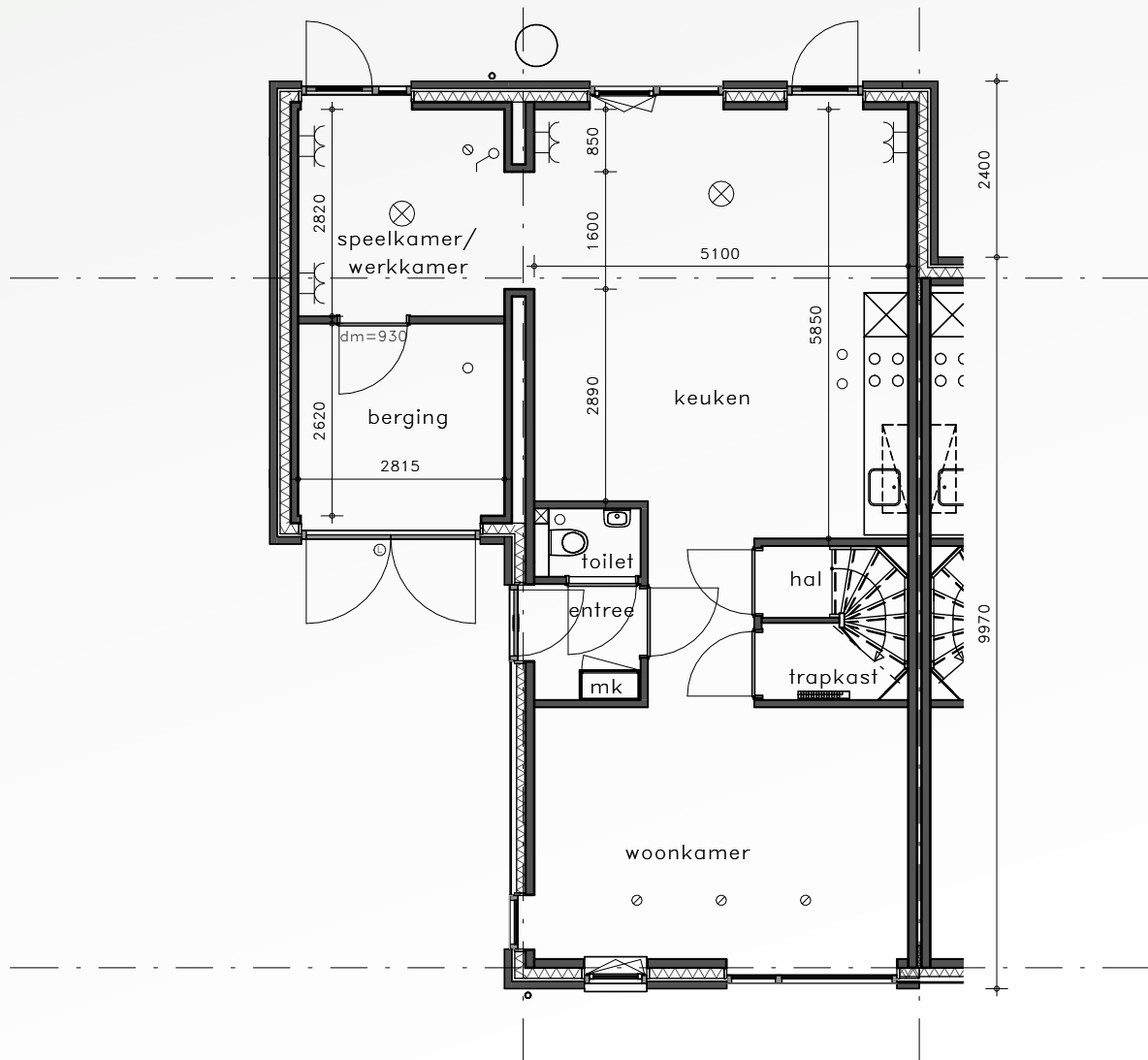


schaal = 1 op 100

## Optie 09

uitbouw begane grond 2,4m +  
ingedeelde geïsoleerde berging

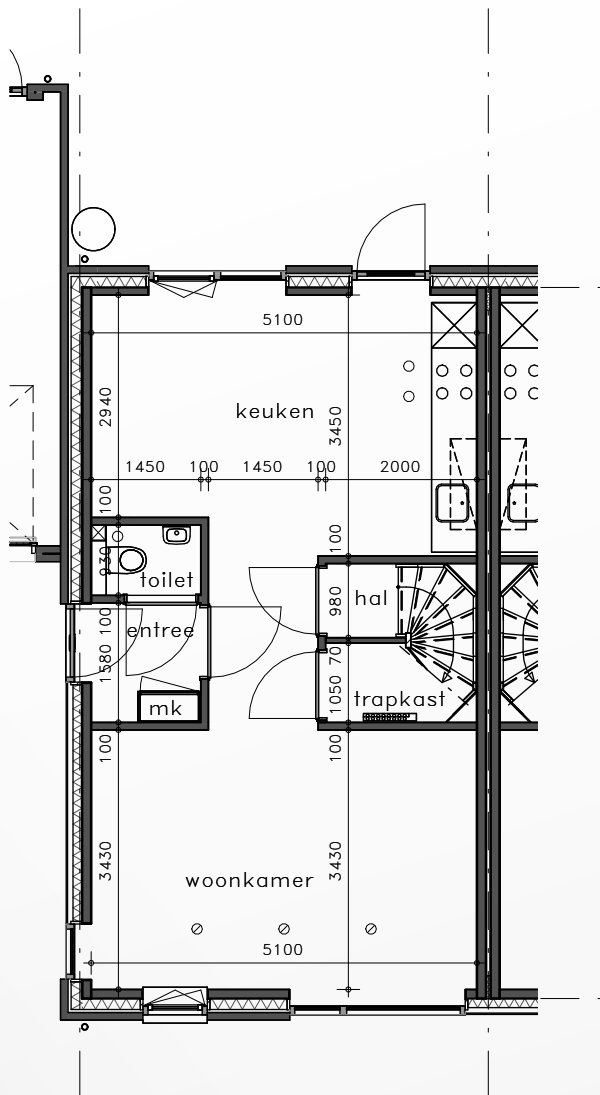
Deze optie is mogelijk voor twee-onder-een-kapwoning type B - bouwnummer 03 t/m 06



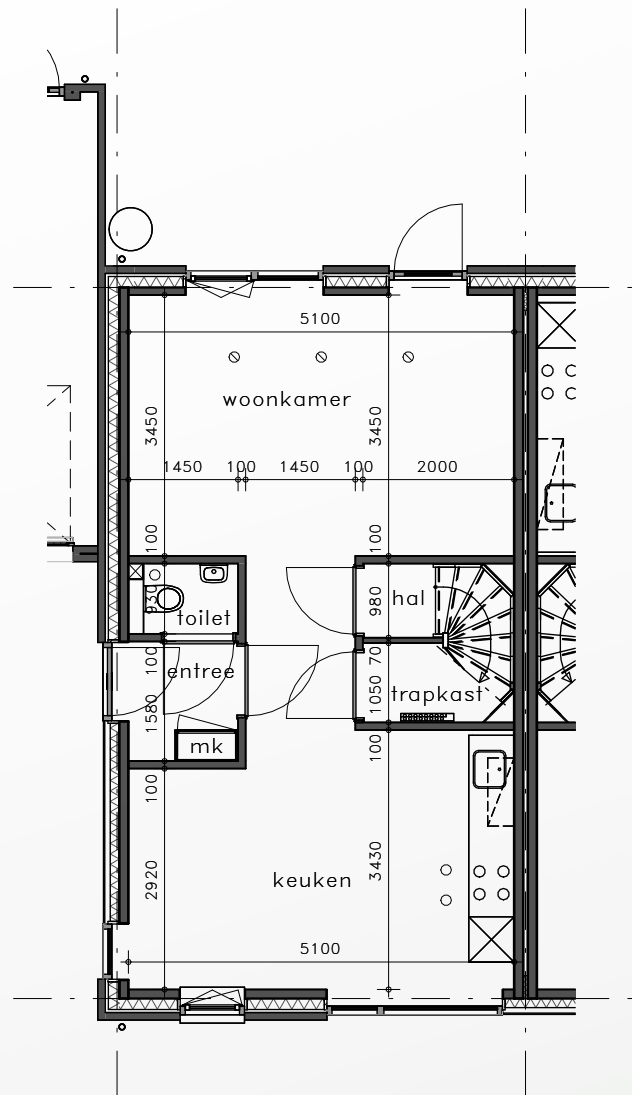
# Optie 10

## keuken en woonkamer gewisseld

Deze optie is mogelijk voor twee-onder-een-kapwoning type B - bouwnummer 03 t/m 06



Basis



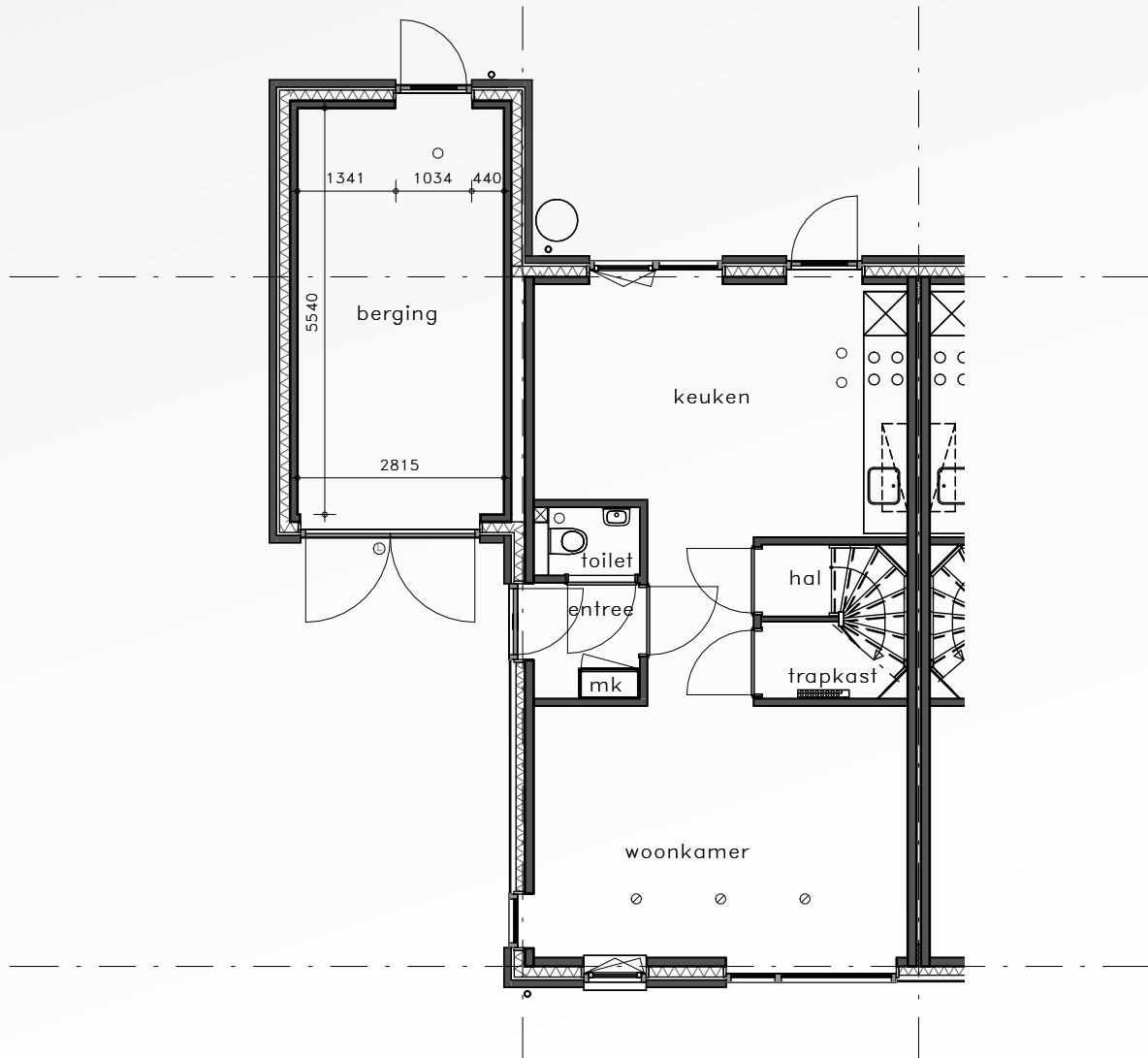
Optie 10

schaal = 1 op 100

# Optie 11

## buitenberging met geïsoleerde spouwmuur

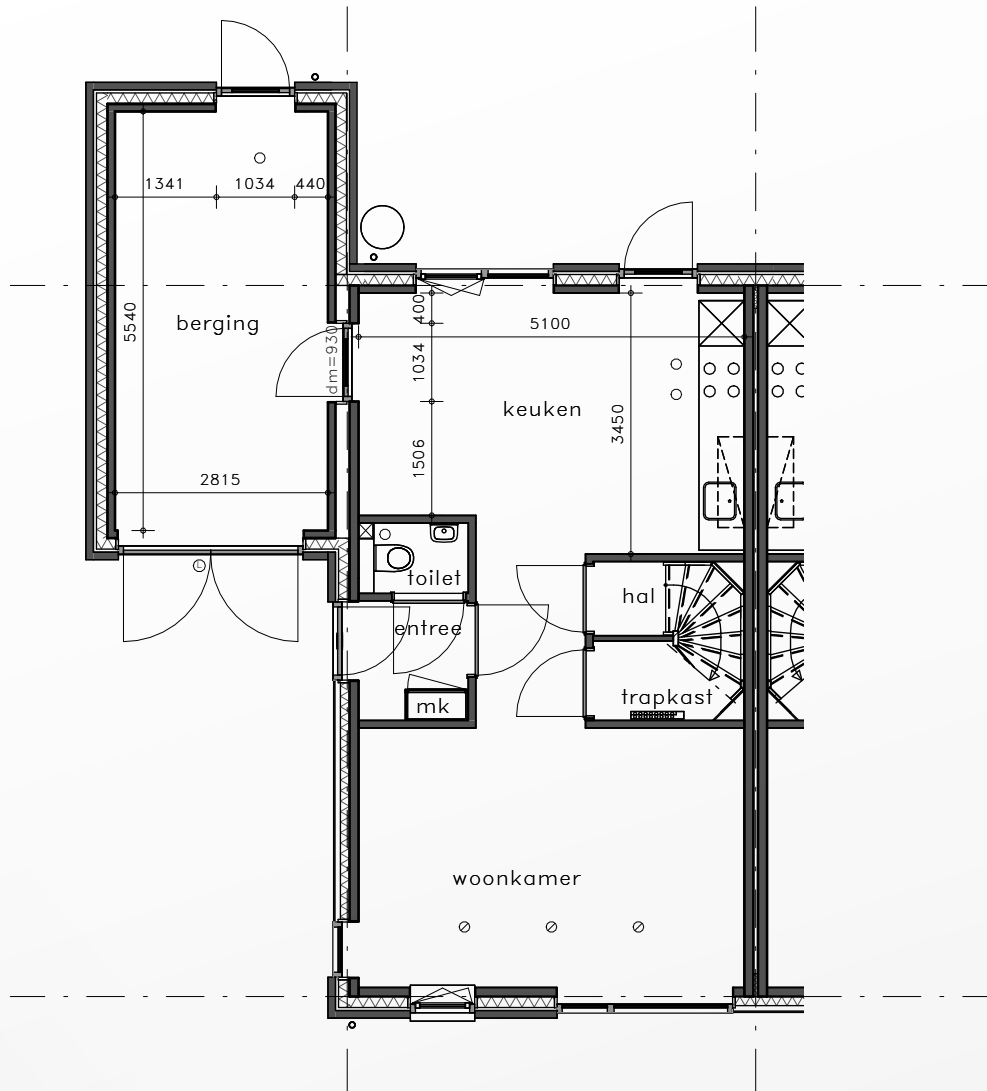
Deze optie is mogelijk voor twee-onder-een-kapwoning type B - bouwnummer 03 t/m 06



## Optie 12

houten kozijn met stompe deur tussen  
gemetselde berging en woning

Deze optie is mogelijk voor twee-onder-een-kapwoning type B - bouwnummer 03 t/m 06



schaal = 1 op 100



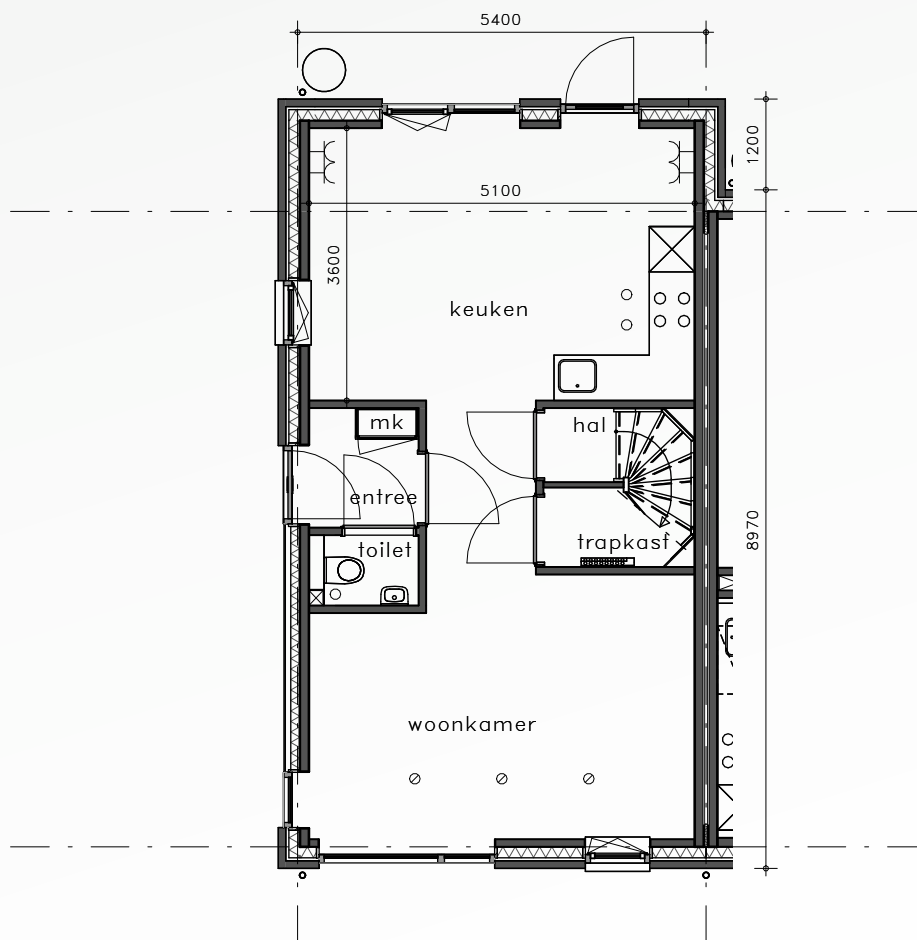
Impressie hoek- en rijwoningen



# Optie 13

uitbouw begane grond 1,2m

Deze optie is mogelijk voor een hoekwoning type C - bouwnummer 07 - 10 - 11 - 14 - 15 - 18

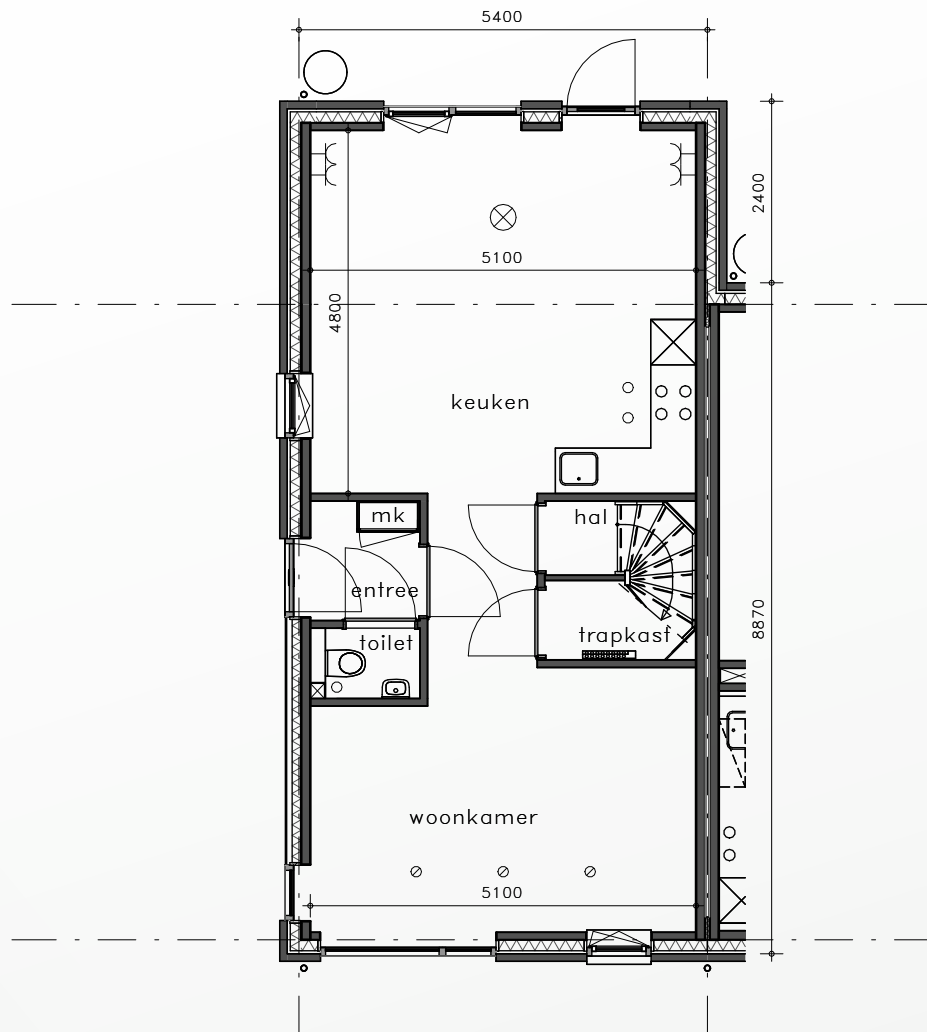




# Optie 14

uitbouw begane grond 2,4m

Deze optie is mogelijk voor een hoekwoning type C - bouwnummer 07 - 10 - 11 - 14 - 15 - 18

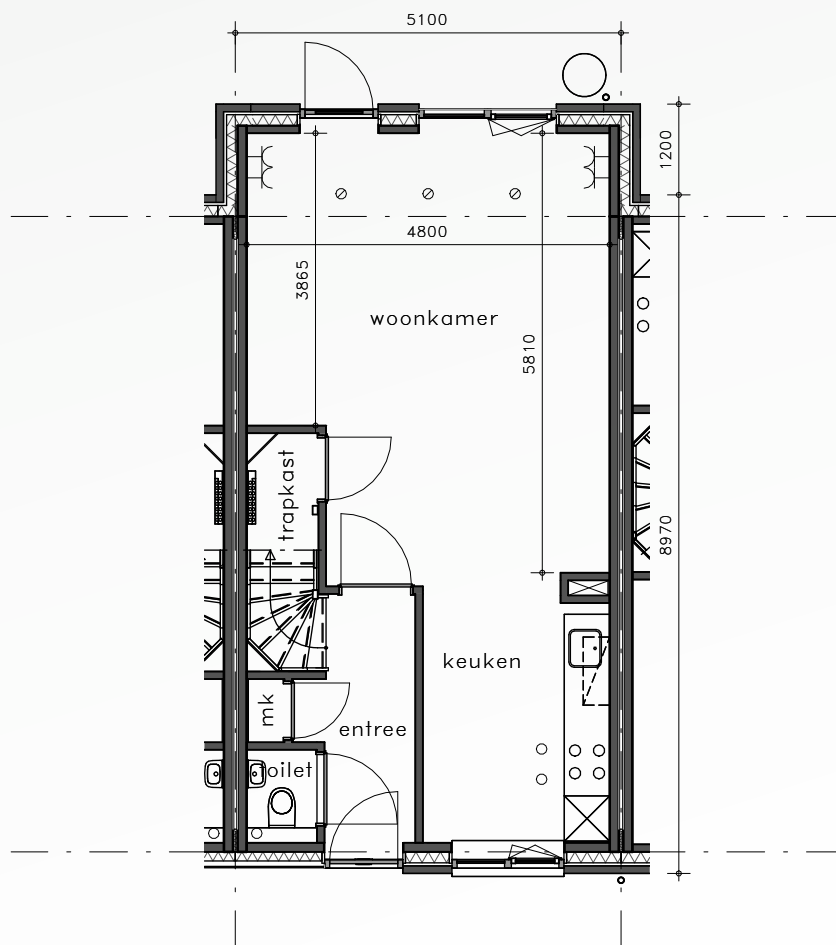


schaal = 1 op 100

# Optie 15

uitbouw begane grond 1,2m

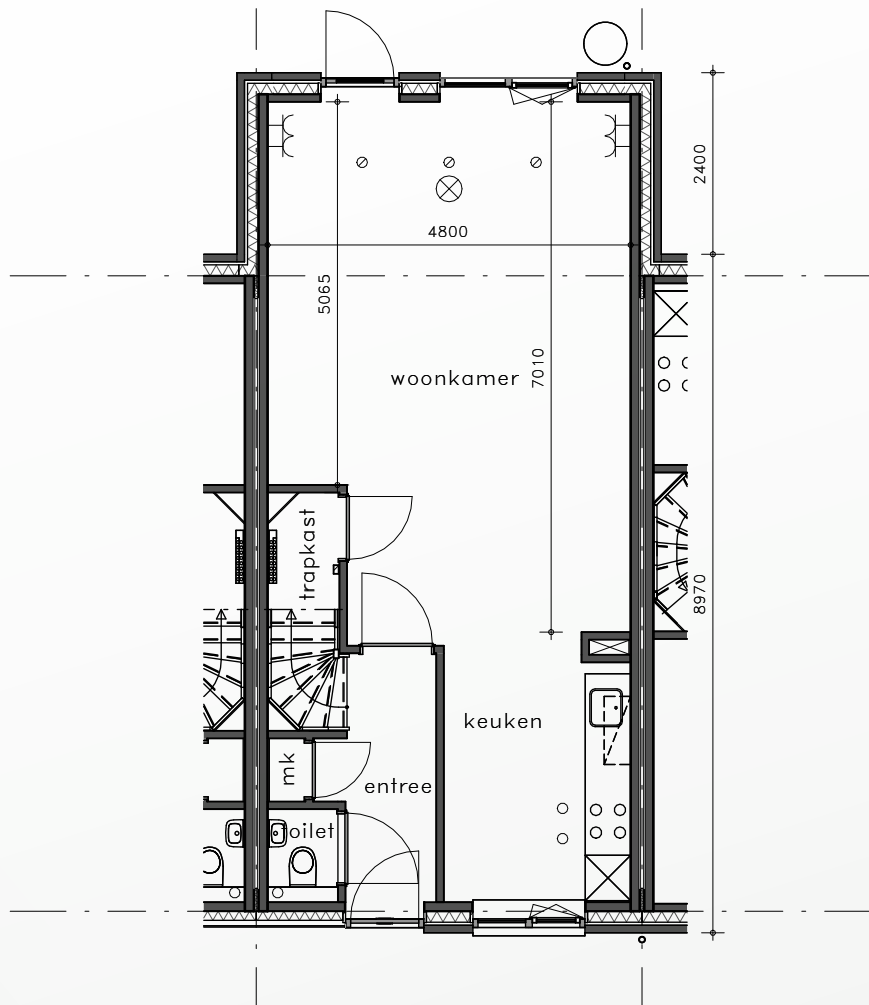
Deze optie is mogelijk voor een rijwoning type D - bouwnummer 08 - 09 - 12 - 13 - 16 - 17



# Optie 16

uitbouw begane grond 2,4m

Deze optie is mogelijk voor een rijwoning type D - bouwnummer 08 - 09 - 12 - 13 - 16 - 17



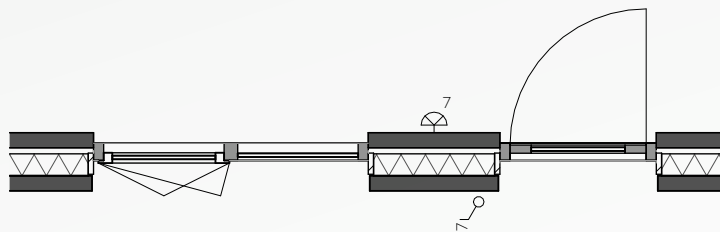
schaal = 1 op 100

## Optie 17-18

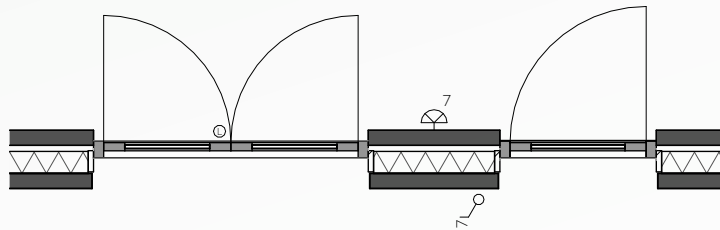
bestaande kozijn achtergevel vervangen door:  
dubbele tuindeuren of dubbele tuindeuren incl. zijlichten

Deze optie is mogelijk voor een hoekwoning type C - bouwnummer 07 - 10 - 11 - 14 - 15 - 18

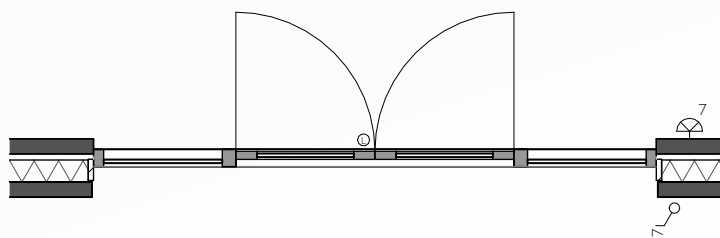
en voor een rijwoning type D - bouwnummer 08 - 09 - 12 - 13 - 16 - 17



Basis



Optie 17

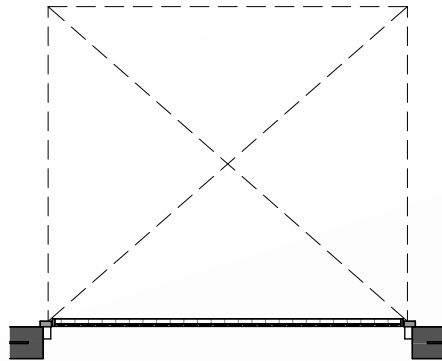


Optie 18

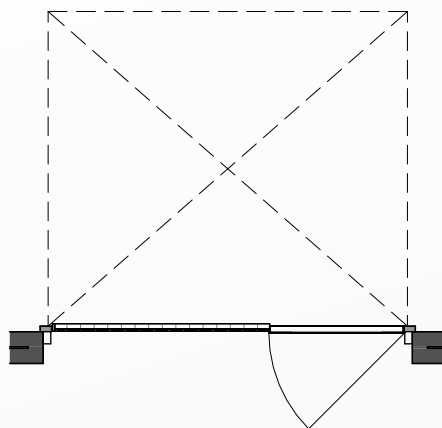
## Optie 19-20

bestaande kanteldeur berging vervangen door:  
kanteldeur met loopdeur of dubbele houten deur

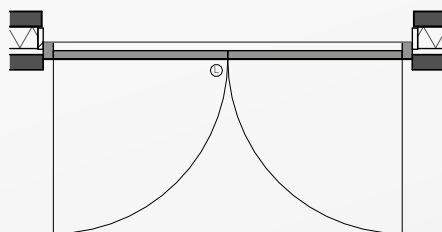
Deze optie is mogelijk voor twee-onder-een-kapwoning type A en B - bouwnummer 01 t/m 06



Basis



Optie 19



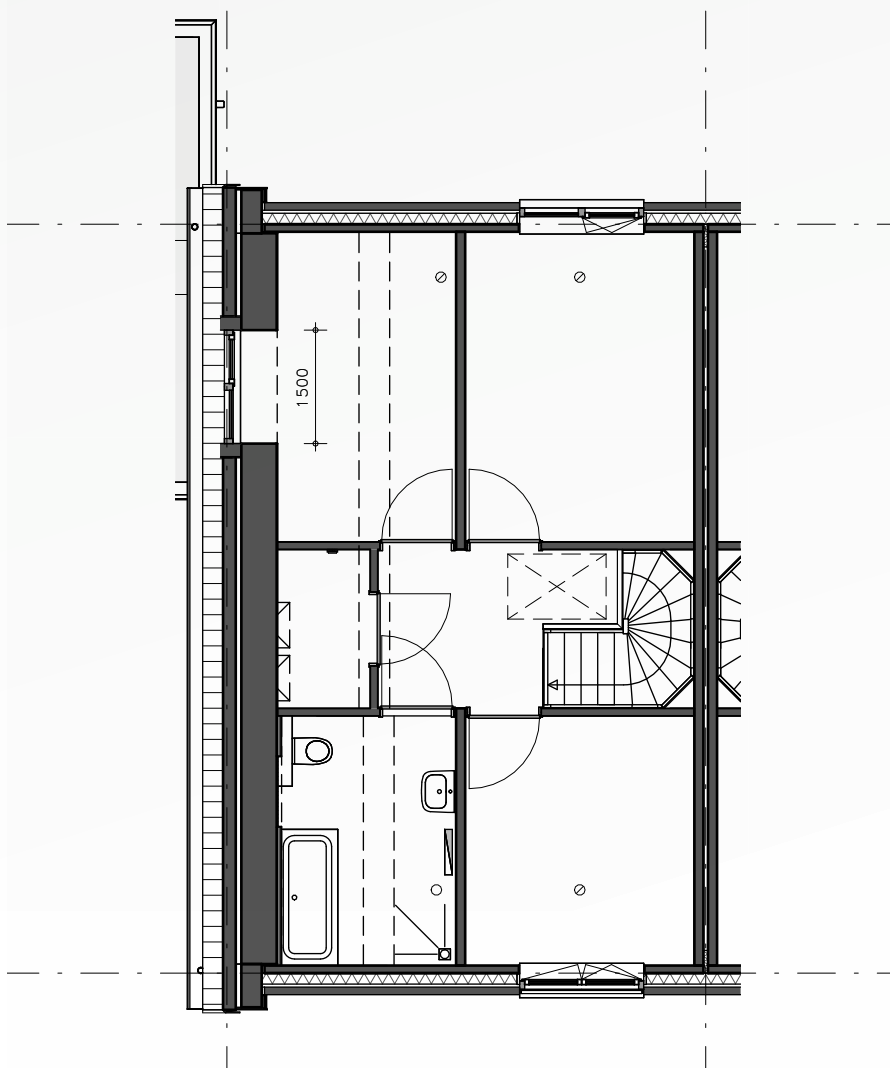
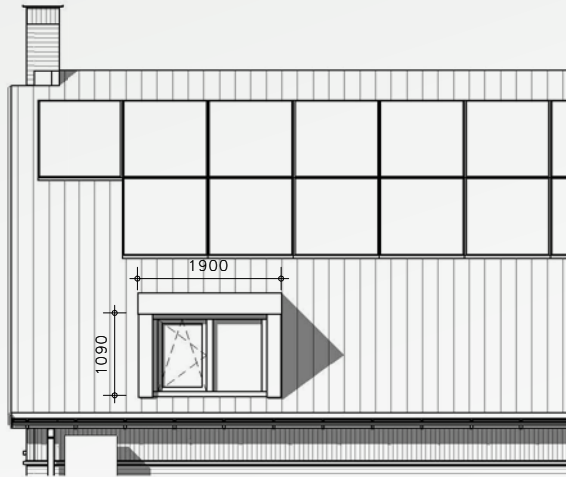
Optie 20

schaal = 1 op 100

## Optie 21

dakkapel ca. 1,5m breed zonder overstek

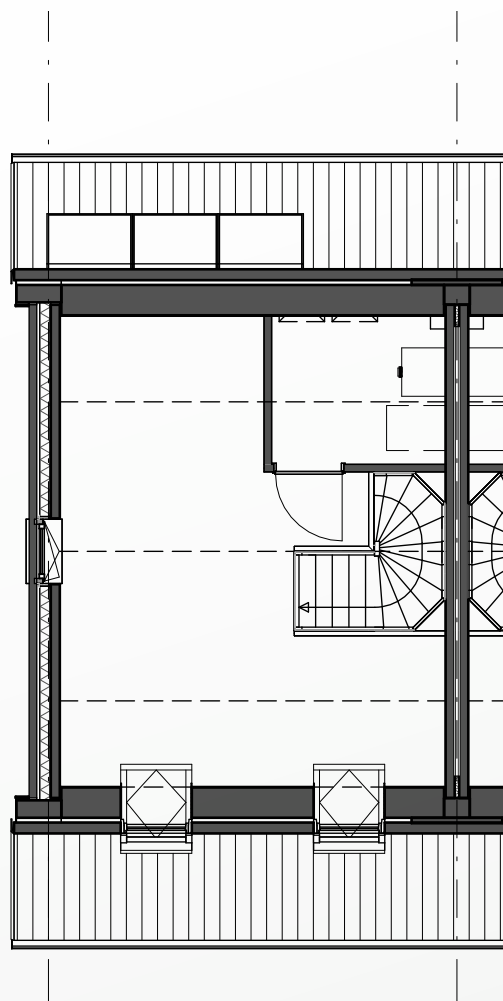
Deze optie is mogelijk voor twee-onder-een-kapwoning type A - bouwnummer 01 en 02



## Optie 22

dakraam op zolder

Deze optie is voor alle bouwnummers mogelijk

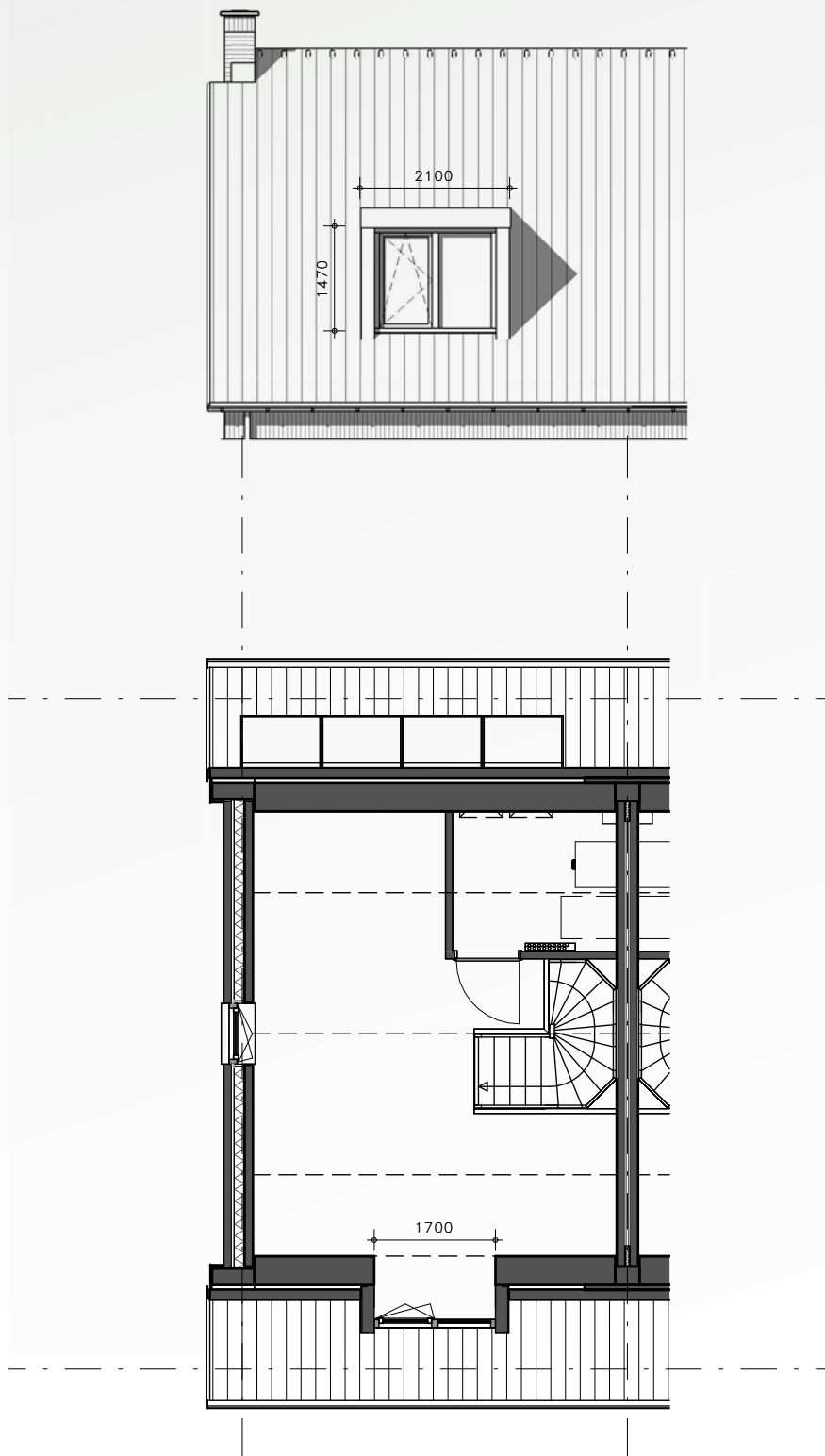


schaal = 1 op 100

## Optie 23

dakkapel ca. 1,7m breed zonder overstek

Deze optie is mogelijk voor twee-onder-een-kapwoning type B - bouwnummer 03 t/m 06

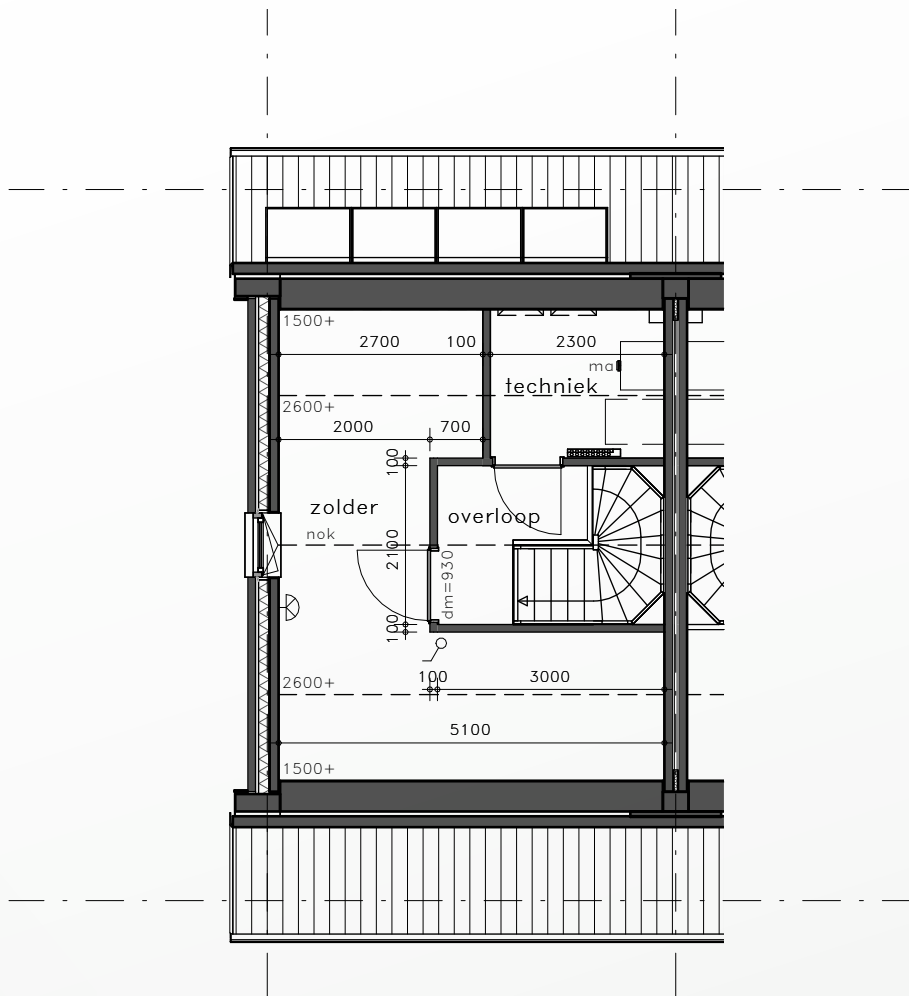




# Optie 24

## indeling zolder met overloop

Deze optie is mogelijk voor twee-onder-een-kapwoning type B - bouwnummer 03 t/m 06

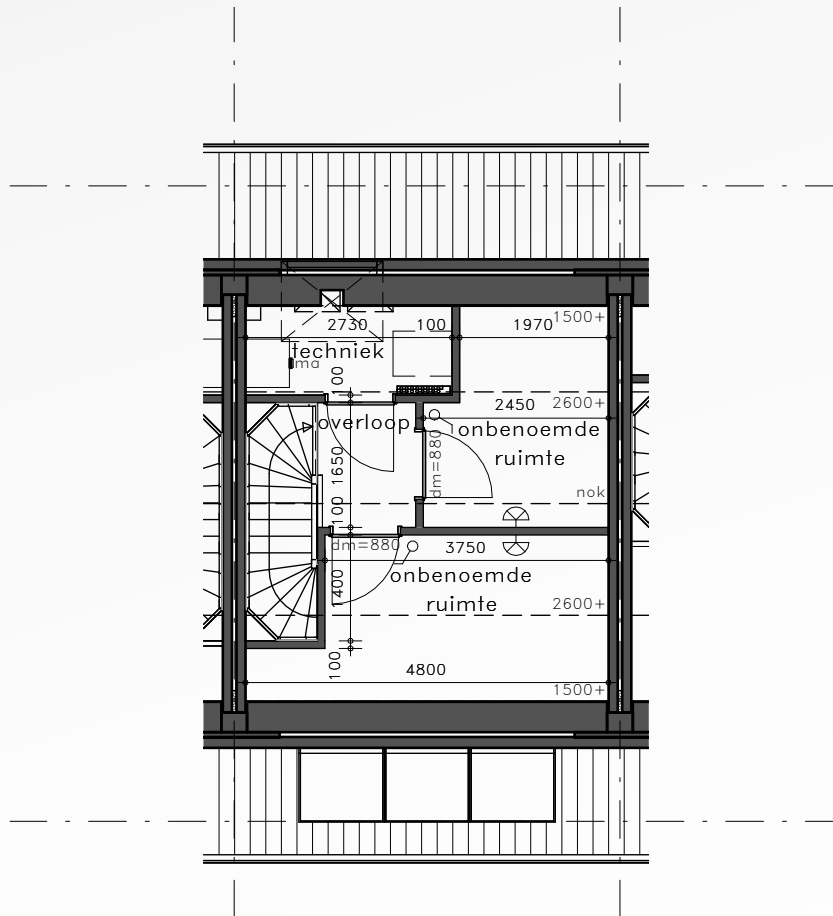


schaal = 1 op 100

# Optie 25

## indeling zolder met twee onbenoemde ruimtes

Deze optie is mogelijk voor een rijwoning type D - bouwnummer 08 - 09 - 12 - 13 - 16 - 17





#### Initiatief

**Cedrus Vastgoed Ontwikkeling B.V.**

[www.cedrusvastgoed.nl](http://www.cedrusvastgoed.nl)

#### Architect

**Omni Architecten B.V.**

[www.omniarchitecten.nl](http://www.omniarchitecten.nl)

#### Engineering

**ECC Build B.V.**

[www.eccbuild.nl](http://www.eccbuild.nl)

#### NVM Makelaar

**Makelaardij Twan Poels**

Stationsplein 86 / 88

5431 CE Cuijk

T 0485 - 319 220

E [nieuwbouw@twanpoels.nl](mailto:nieuwbouw@twanpoels.nl)

[www.twanpoels.nl](http://www.twanpoels.nl)

#### Aannemer

**Jan Oosterhout B.V.**

Bijsterhuizen 5115

6604 LX Wijchen

T 024 - 641 32 68

E [info@janoosterhoutbv.nl](mailto:info@janoosterhoutbv.nl)

[www.janoosterhoutbv.nl](http://www.janoosterhoutbv.nl)

#### Voorbehoud documentatie

Dit optieboek is met de grootste zorg samengesteld aan de hand van gegevens zoals die ten tijde van het samenstellen van deze brochure bekend waren. Desondanks maken wij een voorbehoud ten aanzien van eventuele wijzigingen die onder andere voortkomen uit eisen en wensen van overheden en / of nutsbedrijven. Hieraan kunnen geen rechten worden ontleend.



**MOERBOOM**  
Wilbertoord

[www.moerboom.nl](http://www.moerboom.nl)

