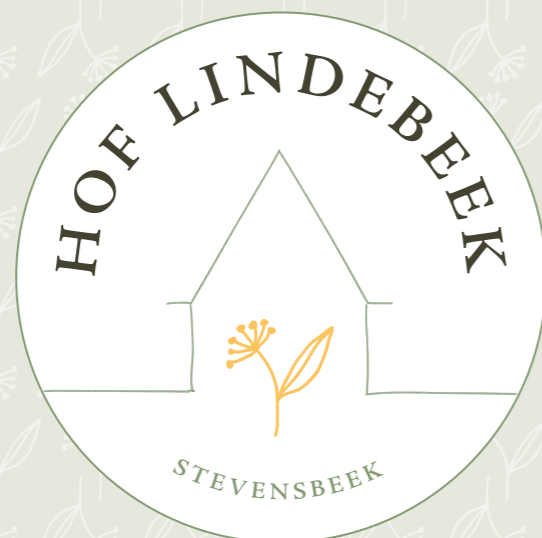


10 rijwoningen
Fase 4





*Natuurlijk wonen in
het gezellige Stevensbeek*



Welkom in Hof Lindebeek

Hof Lindebeek is een bijzonder plan dat wordt ontwikkeld door Reuvers Duurzame Ontwikkeling B.V. Het plan is gelegen op de hoek van de Lindelaan en de Kloosterstraat aan de zuidwestzijde van het Brabantse Stevensbeek, een gezellig dorp waar toekomst en historie elkaar ontmoeten.

In deze fase van het plan worden 10 prachtige rijwoningen gerealiseerd. Deze bijzondere woningen komen in het monumentale hoofdgebouw te liggen dat de status rijksmonument heeft verkregen. In deze brochure presenteren we je de woningen en geven we een toelichting op het plan.

Ontdek Hof Lindebeek en bekijk of monumentaal wonen ook bij jou past!

We wensen je veel kijk- en leesplezier!



Inhoudsopgave

- 4 Wonen in Stevensbeek
- 6 De rijwoningen
- 8 Hof Lindebeek
- 10 Impressies en sfeerplattegronden
- 24 Gevelbeelden
- 26 Modern wonen in een monument
- 28 Een keuken op maat
- 30 Sanitair en tegelwerk



Wonen in Stevensbeek

Stevensbeek, een vriendelijk dorp met een gezellige, compacte dorpskern, monumentale panden en prachtige boerderijen, omgeven door water en groen. Het dorp is gelegen in de streek Land van Cuijk. Stevensbeek behoort tot de gemeente Sint Anthonis en is genoemd naar de destijds Sambeekse burgemeester Piet Stevens.

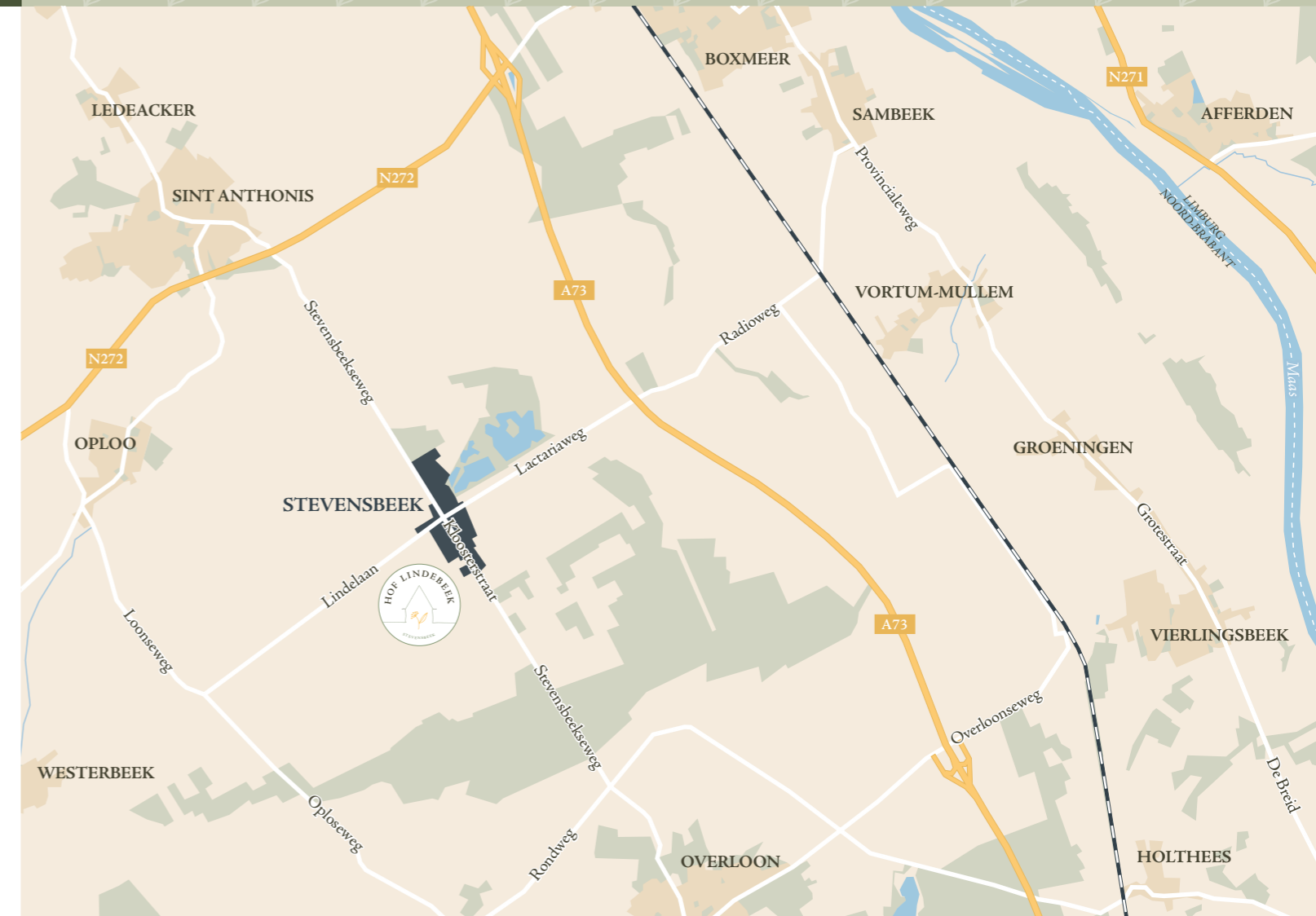


Stevensbeek is een dorp met een compacte dorpskern rond de kruising Stevensbeekseweg/ Kloosterstraat/Lactariaweg en Lindelaan en heeft ruim 700 inwoners. Het dorp is ontstaan in 1934. Het is allemaal begonnen met het bouwen van de grote model-ontginningsboerderij Lactaria, midden op de Sambeekse hei. In 1933 kocht de toenmalige gemeente Sambeek het hele complex op om er een nieuw dorp te stichten. De boerderij werd omgebouwd tot klooster. In korte tijd werden er boerderijen, woningen en een kerk gerealiseerd waardoor er in slechts een jaar tijd een heus dorp ontstond met alles erop en eraan.

In Stevensbeek zijn diverse voorzieningen. Zo vind je er een basisschool, een peuterspeelzaal en een kinderdagverblijf. Ook voor voortgezet onderwijs kun je in Stevensbeek terecht. Jeugd vanuit de wijde omgeving fietst naar Metameer, een school voor vmbo, havo en atheneum. En voor voortgezet speciaal onderwijs is er VSO De Korenaer. Voor de dagelijkse boodschappen fiets of rijd je even naar het nabij gelegen Sint Anthonis. Het dichtsbijzijnde treinstation en ziekenhuis vind je op circa 10 autominuten afstand in Boxmeer.

Op het gebied van sport en ontspanning kun je onder andere terecht bij de Stevensbeekse sportvereniging SVS waar je lekker een partijtje kunt voetballen, volleyballen of schaatsen/skeeleren. Of sluit je aan bij bijvoorbeeld de carnavalsvereniging, de heemkundekring of de jeugdbeweging. Aan de Radioweg ligt een evenemententerrein waar regelmatig grote sportevenementen worden gehouden.

De omgeving van Stevensbeek nodigt uit voor een flinke fietstocht of een lekkere wandeling. Ten noordoosten van de dorpskern ligt het recreatiegebied de Radioplussen en het Radiobos. Door de verscheidenheid aan bosjes, weiden, strandjes, plussen en een gevarieerde wandelpadenstructuur ervaar je een unieke landschapsbeleving. Ontdek het prachtige dorp en de omgeving!



De rijwoningen

In fase 4 van Hof Lindebeek komen toekomst en historie samen. In het hoofdgebouw, dat de status rijksmonument draagt, worden 10 fantastische rijwoningen gerealiseerd. Hier worden oud en nieuw herenigd, oftewel wonen met de gemakken en luxe van deze tijd, in een gebouw vol karakter. Details van vroeger blijven bewaard en worden in ere hersteld.

Kortom: bijzonder en karakteristiek wonen in een prachtig monumentaal pand.





Hof Lindebeek

Hof Lindebeek is een bijzonder nieuw plan met een rijke geschiedenis. Het plan is gelegen op een rustige, mooie locatie, op de hoek van de Lindelaan en de Kloosterstraat in het Brabantse dorp Stevensbeek.

Op deze plek ligt de oorsprong van Stevensbeek. Aan het begin van de vorige eeuw werd op de ontgonnen heidevelden modelboerderij Lactaria gesticht. Het onwillige Peelland werd door boeren en bosbouwers geploegd en gesmeed tot een stuk land met een ingetogen schoonheid die nog steeds zichtbaar is. Later is deze modelboerderij met veel liefde omgebouwd tot klooster. In de jaren '90 werden de panden op het landgoed in gebruik genomen als groepsaccommodatie 'Stevenshof'.

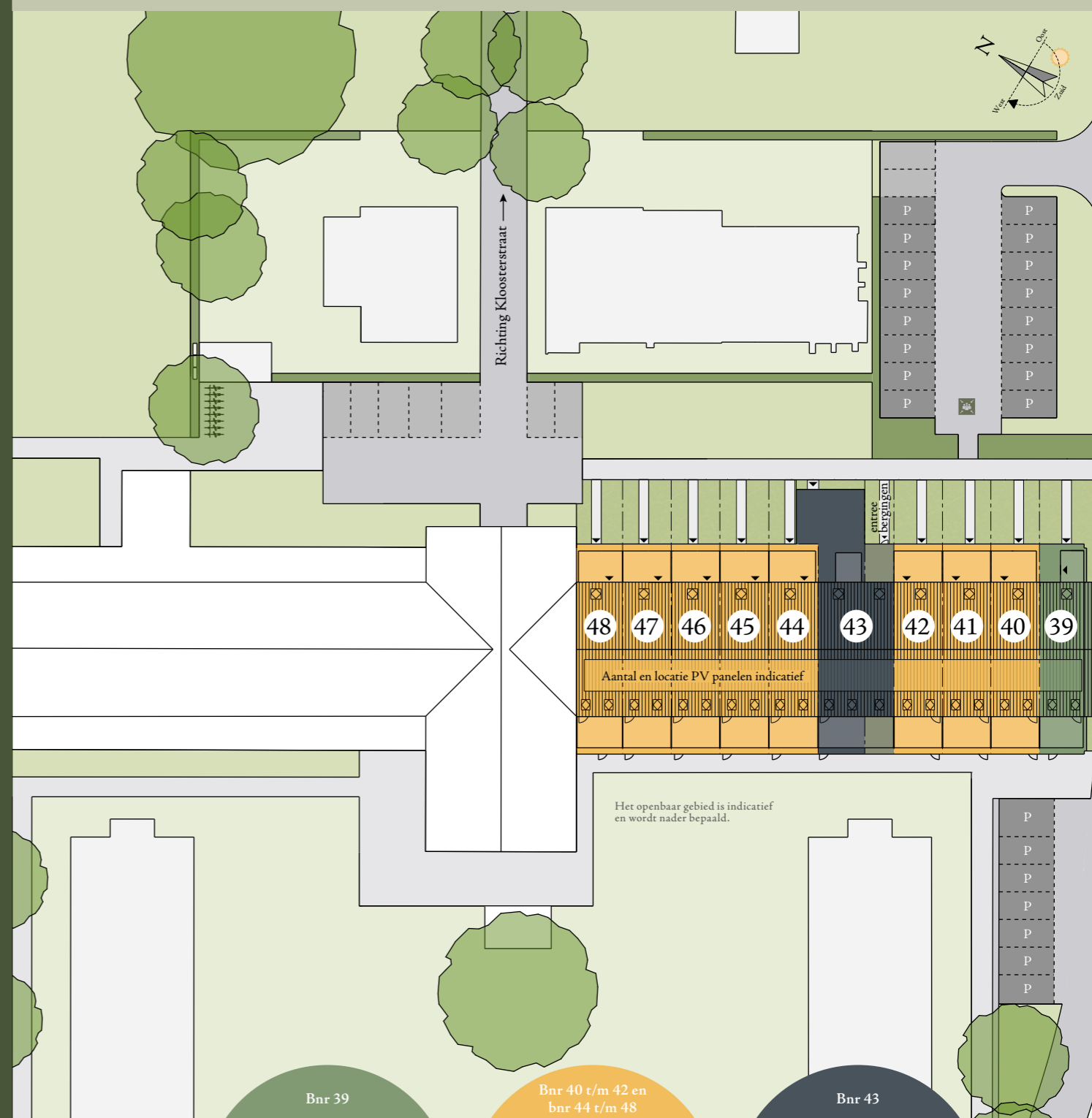
Nu, meer dan een eeuw na de oorspronkelijke bouw, krijgen de gebouwen die inmiddels de status van rijksmonument hebben en de omliggende gronden een nieuwe bestemming. Met respect voor de rijke historie en de waardevolle natuurlijke omgeving worden de bestaande panden gerenoveerd en de omliggende gronden ontwikkeld voor woningbouw. Er zal een brede mix aan nieuwbouwwoningen worden gerealiseerd.

De woningen uit de eerste en derde fase zijn inmiddels allemaal verkocht en opgeleverd. Fase 2 is in ontwikkeling. In de vierde fase van het mooie Hof Lindebeek worden in het hoofdgebouw, waar zich vroeger de veestallen bevonden, 10 heerlijke rijwoningen gerealiseerd. Het bijzondere gebouw ligt aan een prachtig park met mooie lanen en paden. De karakteristieke uitstraling van het monumentale gebouw blijft ook met de komst van deze woningen gewaarborgd.

De landelijk ogende architectuur van de woningen is gebaseerd op de kenmerken van destijds. Door de lage kap en de opvallende boogvormige rollagen boven de deuren en ramen met roede-verdeling, behoudt het monumentale gebouw zijn oorspronkelijke uitstraling en sluit het ontwerp tevens mooi aan bij de natuurlijke omgeving. Hiermee wordt Hof Lindebeek een bijzonder plan, waar toekomst en historie elkaar ontmoeten, en wonen en ontspanning hand in hand gaan.

Heerlijk wonen in het groen, op een plek waar toekomst en historie samenkomen.

Situatie schaal 1:500



Bnr 39



Bnr 40 t/m 42 en
Bnr 44 t/m 48



Bnr 43

Binnenkijken

Interieurimpressie • Bouwnummer 39

De vele raampartijen en de prachtige vides zorgen voor een heerlijk ruimtelijk gevoel.



Sfeerplattegronden

Bouwnummer 39 • schaal 1:75 • maten in cm



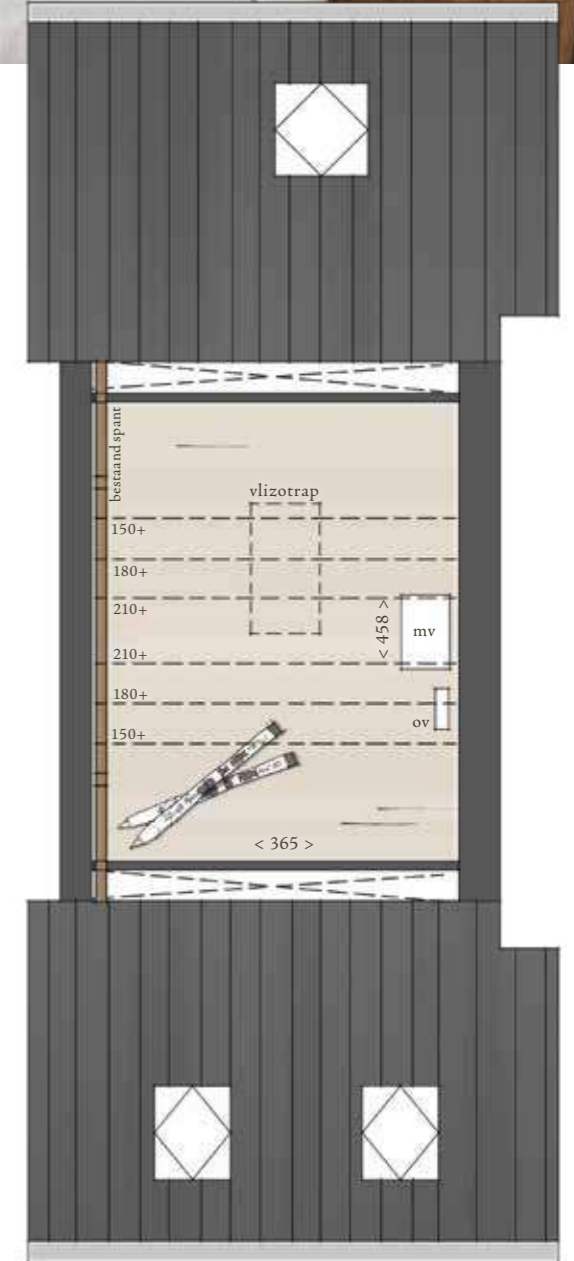
Begane grond

- De groene voortuin, voorzien van een tegelpad richting de woning, zorgt voor een prachtig vrij uitzicht op het monument.
- Het pad brengt je naar de gezellige patio en de entree van deze fijne hoekwoning van maar liefst ruim 11 meter diep.
- In de entree bevinden zich het toilet en de meterkast.
- De open keuken staat in directe verbinding met de fijne woonkamer welke is voorzien van een handige trapkast voor extra bergruimte.
- Achter de keuken tref je de trapopgang naar de verdieping.
- De vides op de begane grond en verdiepingen geven de woning een unieke uitstraling en indeling. Ook de authentieke spanten dragen hieraan bij.
- Een glazen pui met openslaande deur verbindt de woonkamer met de aan de achterzijde, op het zuidwesten gelegen, zonnige patio.
- Bij de patio aan de achterzijde wordt een houten erfafscheiding geplaatst.
- Een poort geeft toegang tot het achterpad.
- In de algemene ruimte tussen de bouwnummers 42 en 43 tref je een extra separate bergkast.
- Parkeergelegenheid vind je in het openbaar gebied voor en achter de woningen.
- Omdat het de hoekwoning betreft heeft deze woning als enige ramen in de zijgevel. Deze zorgen voor extra veel lichtinval in zowel de keuken als de woonkamer.



Verdieping

- Royale overloop met ruimte voor een werkplek. Hier bevindt zich tevens de vlizotrap naar de zolder.
- De ruime slaapkamer is voorzien van twee dakramen.
- Complete badkamer met douchehoek, wastafel, tweede toilet en de opstelplaats voor de wasmachine.
- De ramen in de zijgevel zorgen voor extra daglichttoetreding bij deze woning.



Zolder

- Praktische, middels een vlizotrap bereikbare bergzolder.
- Hier bevinden zich de duurzame installaties.
- Gebruik deze ruimte voor het opbergen van de spullen die je niet vaak nodig hebt zoals bijvoorbeeld je kerstversiering of je wintersportbenodigdheden.



Doorsnede

Impressie • Bouwnummer 42

Deze doorsnede geeft een goed beeld van de indeling van de woning en de patio's. De bestaande vakwerkspanten die mooi in het zicht liggen en de vide aan zowel de voor- als aan de achterzijde zorgen er mede voor dat het prachtige monumentale karakter behouden blijft.

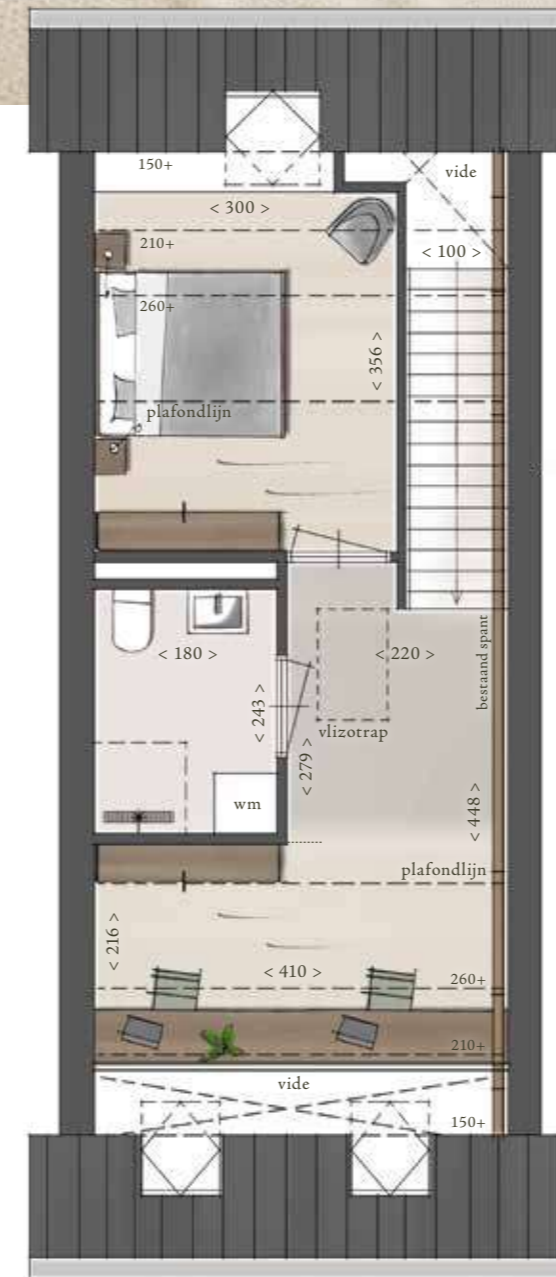
Sfeerplattegronden

Bouwnummers 44 t/m 48 als getekend,
bouwnummers 40 t/m 42 gespiegeld
schaal 1:75 • maten in cm

Afgebeeld is bouwnummer 45.
De beukmaat wijkt af per bouwnummer.
Vraag de makelaar naar de verkooptekeningen
voor de maatvoering per woning.

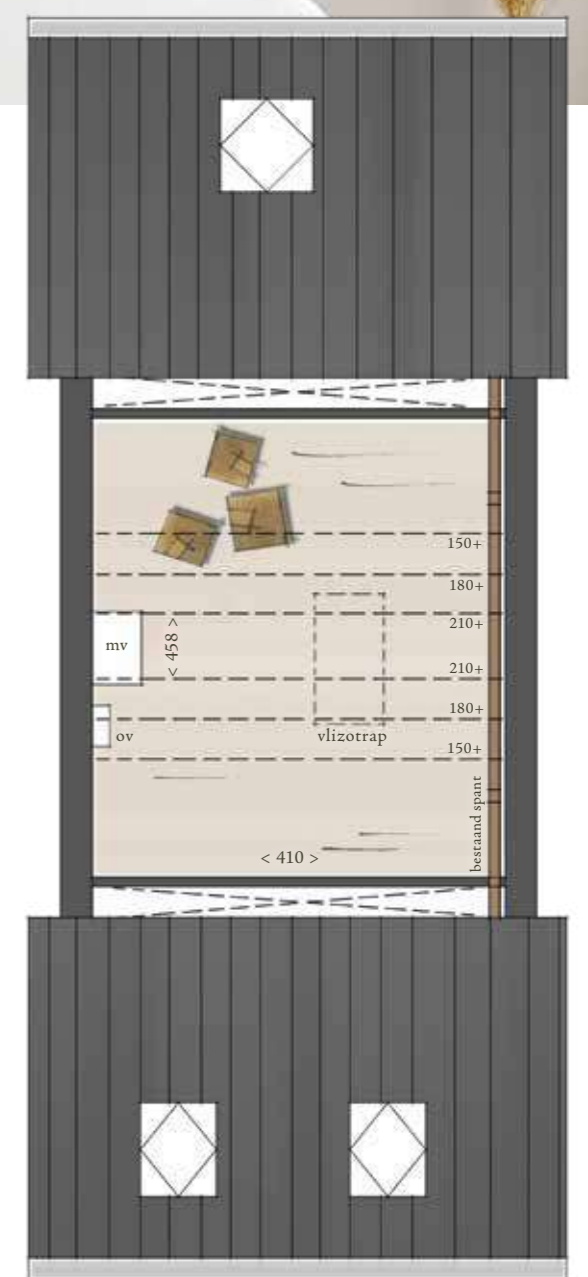
Begane grond

- De groene voortuin, voorzien van een tegelpad richting de woning, zorgt voor een prachtig vrij uitzicht op het monument.
- Het pad brengt je naar de gezellige patio en de entree van deze heerlijke tussenwoning van maar liefst ruim 11 meter diep.
- In de entree bevinden zich de meterkast en de trapopgang naar de verdieping.
- Via de open keuken wandel je zo je fijne, aan de achterzijde gelegen woonkamer in.
- De vides op de begane grond en verdiepingen geven de woning een unieke uitstraling en indeling. Ook de authentieke spanten dragen hieraan bij.
- Tussen de keuken en de woonkamer bevindt zich een deur naar de hal met toegang tot het toilet.
- Een glazen pui met openslaande deur verbindt de woonkamer met de op het zuidwesten gelegen, zonnige patio.
- Tussen de patio's aan de voor- en achterzijde wordt een houten erfafscheiding geplaatst.
- Een poort geeft toegang tot het achterpad.
- In de algemene ruimte tussen de bouwnummers 42 en 43 tref je een extra separate bergkast.
- Parkeergelegenheid vind je in het openbaar gebied voor en achter de woningen.



Verdieping

- Royale overloop met doorloop naar een mooie werkkruimte, welke is voorzien van twee dakramen.
- De vide verbindt de werkkruimte met de woonkamer en zorgt voor extra lichtinval.
- Ruime slaapkamer met dakraam, gelegen aan de voorzijde.
- Complete badkamer met douchehoek, wastafel, tweede toilet en de opstelplaats voor de wasmachine.



Zolder

- Praktische, middels een vlizotrap bereikbare bergzolder.
- Hier bevinden zich de duurzame installaties.
- Gebruik deze ruimte voor het opbergen van de spullen die je niet vaak nodig hebt zoals bijvoorbeeld je kerstversiering of je wintersportbenodigdheden.



Haal buiten naar binnen

Interieurimpressie • Bouwnummer 43

Vanuit zowel de gezellige zithamer als vanuit de mooie open keuken kijk je direct op de patio, die het groene hart van het huis vormt. Het vele glas rondom de binnentuin zorgt voor extra daglicht in huis.

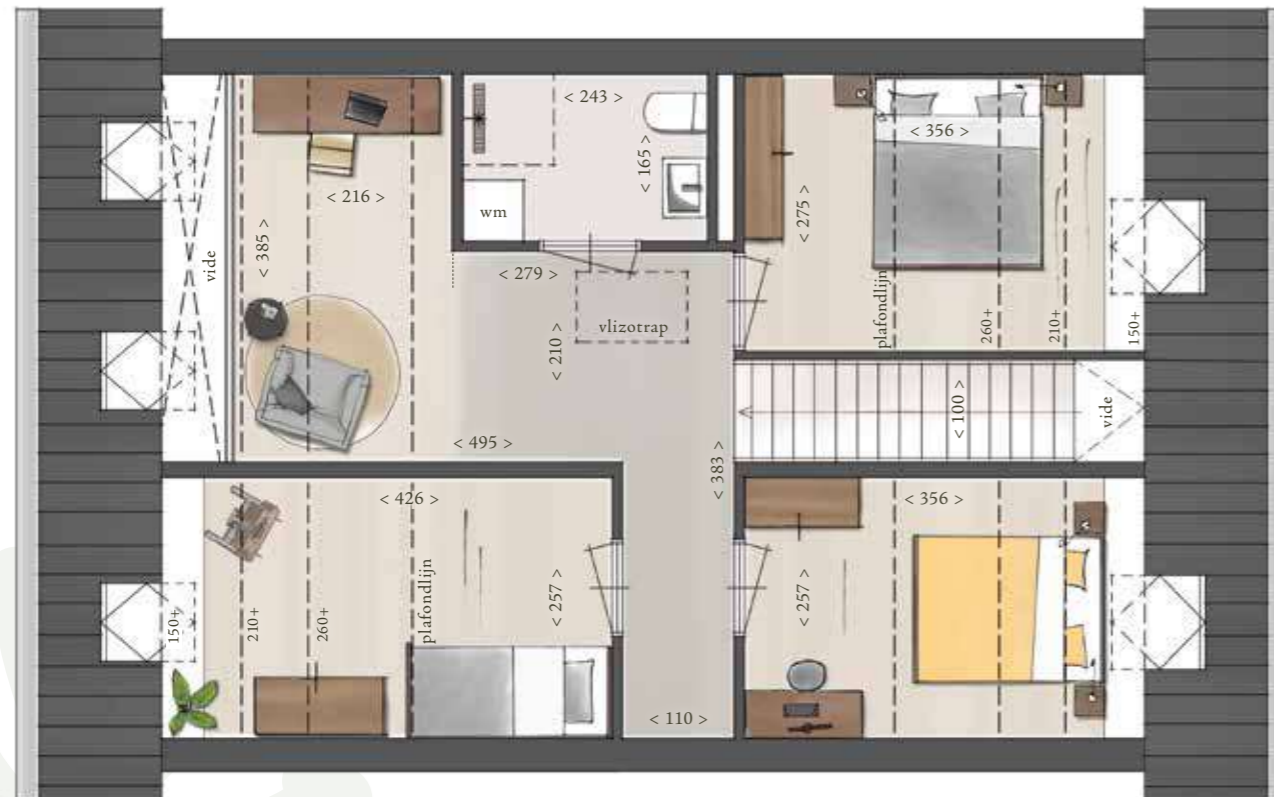
Sfeerplattegronden

Bouwnummer 43 en bergingen + schaal 1:75 + maten in cm



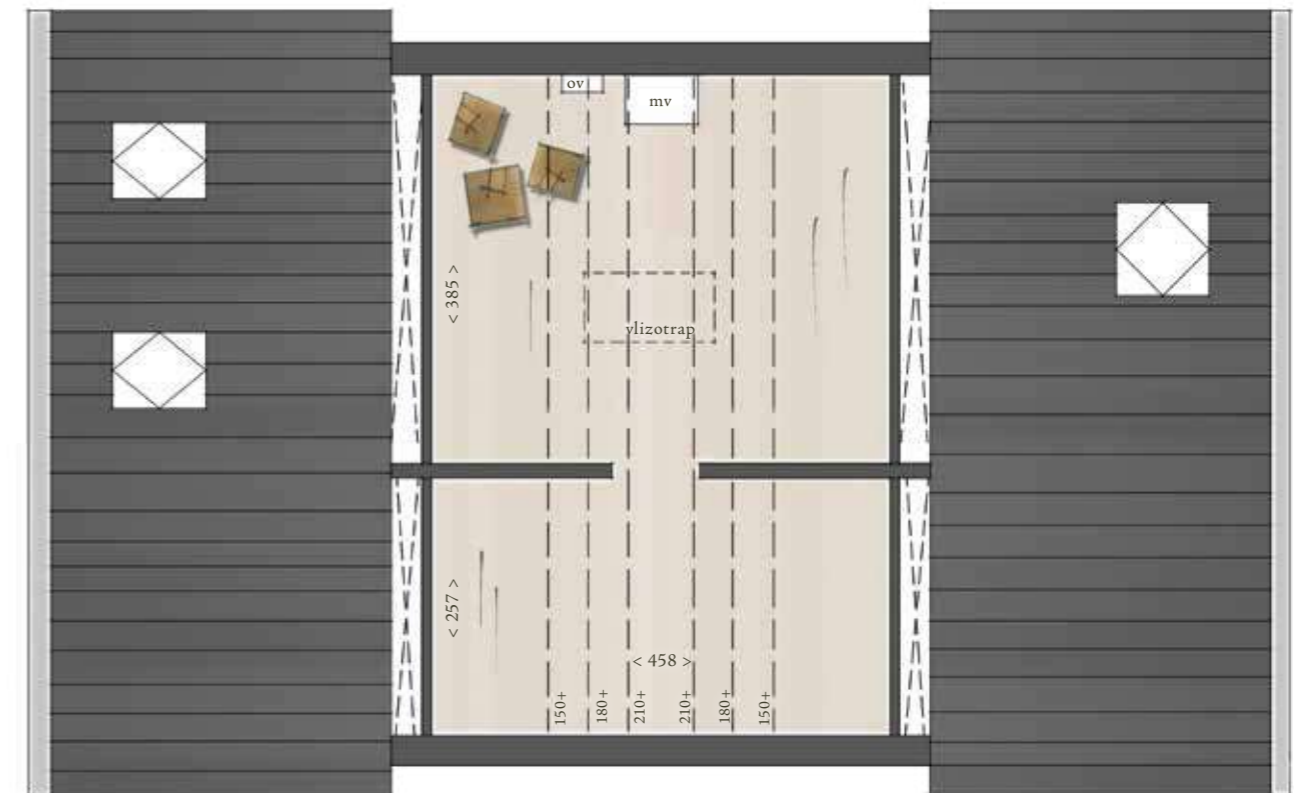
Begane grond

- ♦ Unieke woning met een diepte van bijna 20 meter!
- ♦ De entree met meterkast geeft toegang tot de zitkamer waar zich een deur met toegang tot de hal met toilet bevindt.
- ♦ De zitkamer staat in verbinding met de open keuken, hier tussen bevindt zich de gezellige patio.
- ♦ Achter de keuken tref je de trapopgang naar de verdieping.
- ♦ De vides op de begane grond en verdiepingen geven de woning een unieke uitstraling en indeling.
- ♦ De aangrenzende woonkamer is voorzien van een handige trapkast voor extra bergruimte.
- ♦ Een glazen pui met openslaande deur verbindt de woonkamer met de zonnige patio.
- ♦ Bij de aan de achterzijde gelegen patio wordt een houten erfafscheiding geplaatst.
- ♦ Een poort geeft toegang tot het achterpad.
- ♦ In de algemene ruimte naast de woning tref je een extra separate bergkast.
- ♦ Parkeergelegenheid vind je in het openbaar gebied voor en achter de woningen.



Verdieping

- ♦ Drie ruime slaapkamers, allen voorzien van een dakraam voor fijne daglichttoetreding.
- ♦ Complete badkamer met wastafel, tweede toilet en opstelplaats voor de wasmachine.
- ♦ De overloop loopt door in een mooie open werkkruimte met vide. In deze ruimte bevinden zich twee dakramen.
- ♦ Door de vide profiteer je van de prettige lichtinval van de ramen in de achtergevel en wordt de werkkruimte gezellig betrokken bij de woonkamer.



Zolder

- ♦ Praktische, middels een vlizotrap bereikbare bergzolder, hier bevinden zich de duurzame installaties.
- ♦ Door de scheidingswandjes met in het midden een open doorloop, worden er twee aparte ruimtes gecreëerd.
- ♦ Gebruik deze zolder voor het opbergen van de spullen die je niet vaak nodig hebt zoals bijvoorbeeld je kerstversiering of je wintersportbenodigdheden.



Sfeervol wonen in het groen

Exterieurimpressie • Bouwnummers 39 t/m 48

De buitengevel is geheel bestaand en wordt in ere hersteld waarbij de kleurstelling zijn oorspronkelijke waarden blijft behouden. De muren zijn wit gepleisterd. De hoge plint is opgebouwd uit warm rood metselwerk. Het rode metselwerk komt als accenten weer terug in de vorm van rollagen. Boven de ramen met mooie roedeverdeling en boven de deuren, is dit toegepast in een mooie boogvorm. De boeiboorden en de nieuwe kozijnen worden in de oorspronkelijke kleur groen geschilderd. Voor de nieuwe houten draaiende delen wordt de originele kleur donker-beige aangehouden. Dit alles zorgt ervoor dat het gevelbeeld zijn prachtige, authentieke uitstraling behoudt en de woningen hun monumentale status eer aan doen.

Gevelbeelden

Bouwnummers 39 t/m 48 + schaal 1:250



Voorgevel



Bnr 39 Bnr 40 Bnr 41 Bnr 42 Bergingen Bnr 43 Bnr 44 Bnr 45 Bnr 46 Bnr 47 Bnr 48

Achtergevel



Bnr 48 Bnr 47 Bnr 46 Bnr 45 Bnr 44 Bnr 43 Bergingen Bnr 42 Bnr 41 Bnr 40 Bnr 39

Doorsnede vanuit patio voorzijde



Bnr 39 Bnr 40 Bnr 41 Bnr 42 Bergingen Bnr 43 Bnr 44 Bnr 45 Bnr 46 Bnr 47 Bnr 48

Doorsnede vanuit patio achterzijde



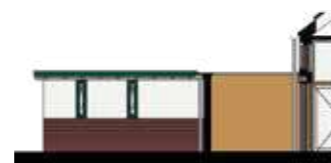
Bnr 48 Bnr 47 Bnr 46 Bnr 45 Bnr 44 Bnr 43 Bergingen Bnr 42 Bnr 41 Bnr 40 Bnr 39

Linker zijgevel



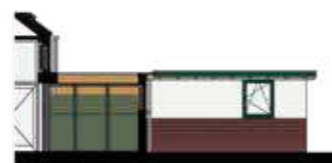
Bnr 39

Uitbouw rechts



Bnr 43

Uitbouw links



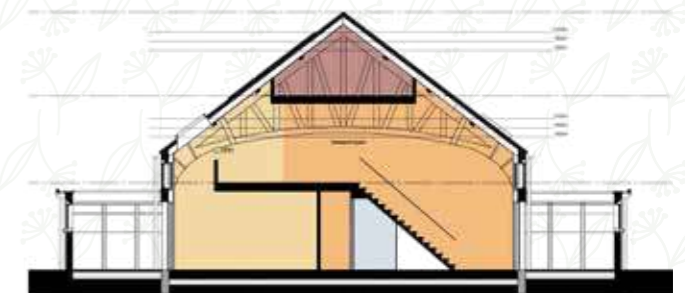
Bnr 43

Doorsnede



Bnr 40, 41 en 42 t.p.v. woonkamer/keuken

Doorsnede



Bnr 40, 41 en 42 t.p.v. toilet/trap

Modern wonen in een monument

Het is bijzonder wonen in Hof Lindebeek. Dat geldt helemaal voor deze fase met 10 rijwoningen. Omgeven door groen, in een parkachtige setting, in een prachtig monumentaal pand. Hier geniet je van een woning met modern comfort én karakter.



Rijksmonument

Het deel van het gebouw waarin de 10 woningen worden gerealiseerd betreft de voormalige melkstal van modelboerderij Lactaria. Tussen de authentieke spanten wordt de bestaande ruimte opgesplitst. In iedere toekomstige woning komen deze spanten terug op één van de binnengevels (met uitzondering van bouwnummer 43). Ze geven je woning een unieke uitstraling. Dankzij de vides over de verschillende verdiepinglagen komen ze optimaal in beeld, evenals de bestaande raampartijen met gedeeltelijk gekleurd glas.

Aan de buitenzijde wordt het gebouw in ere hersteld. Vanwege de status rijksmonument, dienen de diverse elementen die het gebouw zo uniek maken te worden behouden. Om dit voor de toekomst te waarborgen, wordt er een beheervereniging opgericht. Alle toekomstige bewoners van deze fase worden hier lid van. Zo deel je de verantwoordelijkheid en tegelijkertijd de kosten voor het onderhoud van de buitenzijde van het gebouw en de algemene ruimte met de bergkasten, wel zo makkelijk én voordelig. Op deze manier blijf je te allen tijde genieten van een schitterende aanblik bij het thuiskomen in jouw woning in Hof Lindebeek.

Modern wonen

In de woningen komen oud en nieuw echt samen. De binnenkant van de woningen wordt namelijk als het ware nieuw gebouwd. Zo worden er aan de binnenzijde van de authentieke raampartijen nieuwe kozijnen geplaatst, voorzien van isolerend glas, net als alle overige ramen en deuren met glas.

Er wordt hoogwaardige gevel-, vloer en dakisolatie toegepast, waarmee een aangenaam binnenklimaat wordt gecreëerd. Met goede isolatie houd je in de winter de warmte namelijk mooi binnen, en zomers blijft je woning langer koel.

De woningen worden voorzien van elektrische radiatoren, waarmee je de verschillende ruimtes snel kunt verwarmen. In combinatie met de elektrische radiatoren wordt er een mechanisch ventilatiesysteem met warmteterugwinning (WTW) toegepast. Dit systeem zorgt ervoor dat de lucht in je woning schoon en gezond blijft. Daarnaast komen er op het dak van de woningen PV-panelen te liggen, die zonlicht omzetten in energie. Met deze installaties zijn de woningen all-electric, hartstikke modern dus!

Zo woon je niet alleen comfortabel maar ook heel erg duurzaam in Hof Lindebeek.

Nog meer voordelen!

Door de binnenzijde van de woningen nagenoeg nieuw te bouwen, geniet je van vele voordelen. Naast het comfort van de moderne installaties, woon je straks ook in een super veilige woning. De woningen worden namelijk voorzien van inbraakwerend hang- en sluitwerk. Ook wordt iedere woonlaag voorzien van een rookmelder, aangesloten op het lichtnet.

Maar misschien wel het leukste voordeel van een nieuwe woning is dat jij bepaald hoe jouw woning eruit komt te zien. Als eerste eigenaar ervaar je hierin alle vrijheid. Kies de keuken die past bij jouw smaak en wensen en maak je eigen keuzes voor het tegelwerk in de badkamer en toiletruimte. Ook de vloeren, wanden en bijvoorbeeld de raambekleding bepaal je helemaal zelf.



Een keuken op maat

De keuken is inmiddels veel meer dan de ruimte waar we puur onze maaltijd bereiden. De keuken is het levendige hart van het huis. De plek waar je gezamenlijk de dag doorneemt, vrienden ontvangt, een feestmaaltijd bereidt en met elkaar geniet.

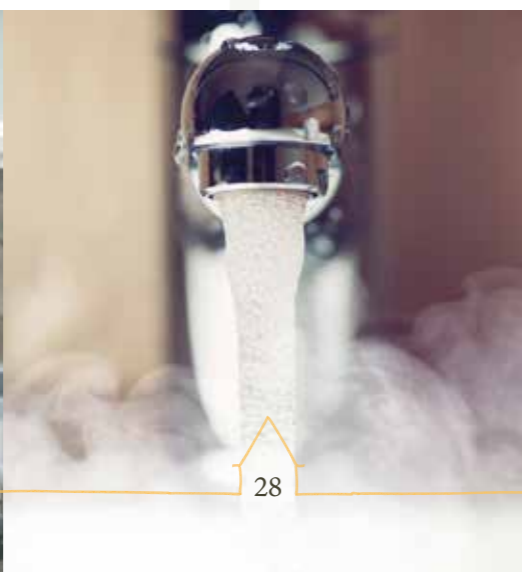
Alle woningen in Hof Lindebeek worden standaard uitgevoerd met een recht keukenblok van 3 meter. Hierin wordt hoogwaardige apparatuur geplaatst. Zo zijn alle keukens voorzien van een inbouwkoelkast, een combimagnetron, een vaatwasser, een kookplaat en een afzuigkap.

Bij de woningen met bouwnummer 39 en 43 is het mogelijk om de basiskeuken te verlengen. Om hierbij een beeld te geven hebben we deze mogelijkheid alvast voor je uitgewerkt in de sfeerplattegrond van de betreffende bouwnummers (pagina 12 en 20) en bij de impressie van bouwnummer 39 (pagina 10 en 11).

Om de keuken geheel naar jouw smaak vorm te geven heb je de keuze uit een breed palet aan kleuren voor de kastfronten en diverse soorten grepen. Je maakt de keuken helemaal compleet met een mooi afgewerkt werkblad in een bijpassende of juist contrasterende kleur.

Uiteraard is het ook mogelijk om je keuken geheel naar je eigen wensen op te zetten en in te delen. Laat je hiervoor uitgebreid informeren in de showroom.

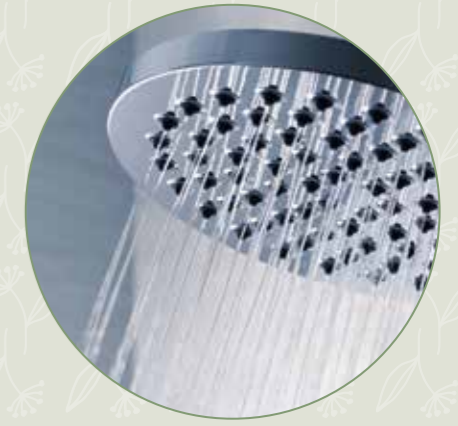
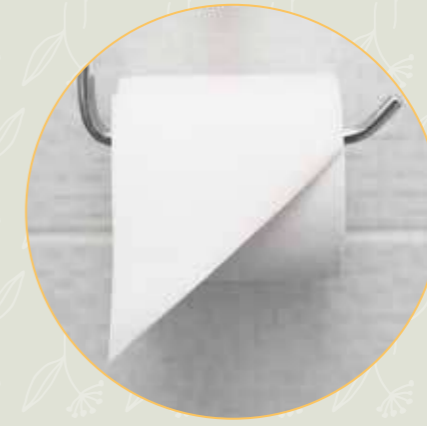
Voor jouw droomkeuken in Hof Lindebeek kun je kiezen uit:
Verschillende grepen • Verschillende werkbladen • Verschillende kleuren



In Hof Lindebeek heb je alle ruimte om je culinaire dromen uit te laten komen.

Sanitair en tegelwerk

De woningen in Hof Lindebeek worden compleet afgewerkt met luxe sanitair en tegelwerk. Het sanitair wordt standaard uitgevoerd in het merk Villeroy & Boch en de kranen zijn van Grohe. Degelijke en betrouwbare namen die je woongenot optimaliseren.



De toiletruimtes van de woningen in Hof Lindebeek zijn voorzien van vrijhangende toiletten met inbouwreservoir in waterbesparende uitvoering. Daarbij wordt er een fontein met eenhendelkraan geplaatst.

De woningen zijn uitgerust met een complete badkamer waar je heerlijk kunt ontspannen na een drukke dag. Standaard is de badkamer voorzien van een wastafel, een douchehoek en een tweede toilet. Tevens bevindt zich hier de opstelplaats van de wasmachine.

Het tegelwerk in de toiletruimtes wordt tot circa 150 cm hoogte aangebracht. De badkamers worden voorzien van tegelwerk tot het plafond. Binnen het budget zijn verschillende tinten vloer- en wandtegels mogelijk.

De keuze is aan jou!



Comfort, gemak en kwaliteit. Deze elementen komen samen in het sanitair en tegelwerk in de woningen van Hof Lindebeek.



Verkoop en informatie

Makelaardij Twan Poels

Stationsplein 86-88 • 5431 CE • Cuijk

T 0485 31 92 20

E nieuwbouw@twanpoels.nl

I www.twanpoels.nl

Ontwikkeling

Reuvers Duurzame Ontwikkeling B.V.

Maaskade 18 • 5347 KD • Oss

T 0412 63 01 00

I www.reuversbouw.nl

Ontwerp

Van de Looi Van Aken Architecten

Janspoort 1-2 • 6811 GE • Arnhem

T 026 325 56 56

I www.vandeloovanaken.nl



Kijk ook eens op

www.lindebeek.nl

Deze brochure is nauwkeurig en met zorg samengesteld aan de hand van de gegevens en tekeningen verstrekt door gemeentelijke diensten, architect, constructeur en overige adviseurs van dit plan. Desondanks moeten wij een voorbehoud maken ten aanzien van wijzigingen voortvloeiend uit bijvoorbeeld eisen van overheid en/of nutsbedrijven, een gewijzigde constructie, stedenbouwkundige verkaveling, et cetera. De inrichting van de openbare ruimte en de verkaveling van de overige woningen is indicatief weergegeven. Hieraan kunnen dan ook geen rechten worden ontleend. De vermelde maten in deze brochure zijn weergegeven in centimeters en zijn circa-maten. Alle perspectieftekeningen en afbeeldingen in deze brochure geven een impressie weer en dienen als illustratie. Ondanks alle zorgvuldigheid die is nagestreefd kunnen aan deze tekeningen en afbeeldingen geen rechten worden ontleend. Deze brochure maakt geen deel uit van de contractstukken.